



Art credit: Josee St-Amant, infographiste

**13ο ΠΑΝΕΛΛΗΝΙΟ ΣΥΝΕΔΡΙΟ
ΝΟΣΟΥ ALZHEIMER (PICAD) &
5ο ΜΕΣΟΓΕΙΑΚΟ ΣΥΝΕΔΡΙΟ
ΝΕΥΡΟΕΚΦΥΛΙΣΤΙΚΩΝ
ΝΟΣΗΜΑΤΩΝ (MeCoND)**

**13th PANHELLENIC CONFERENCE
ON ALZHEIMER'S DISEASE &
5th MEDITERRANEAN
CONFERENCE ON
NEURODEGENERATIVE DISEASES**

09-12/02/2023

Grand Hotel Palace

Θεσσαλονίκη - Thessaloniki, Greece



**26 ΜΟΡΙΑ ΣΥΝΕΧΙΖΟΜΕΝΗΣ ΕΚΠΑΙΔΕΥΣΗΣ
ΑΠΟ ΤΟΝ ΠΑΝΕΛΛΗΝΙΟ ΙΑΤΡΙΚΟ ΣΥΛΛΟΓΟ**



GranaGard



Punicic Acid
Πλούσιο σε **Ωμέγα 5**

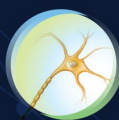
Έλαιο από τους σπόρους
του ροδιού



Το **Granagard** περιέχει το έλαιο των σπόρων του ροδιού που έχει υψηλές συγκεντρώσεις σε ένα από τα πλέον ισχυρά φυσικά αντιοξειδωτικά (Πουνισικό Οξύ / Punicic Acid - PA).



Το **Granagard** είναι ένα συμπλήρωμα διατροφής (υδατοδιαλυτό νανο-γαλάκτωμα ελαίου των σπόρων του ροδιού) υψηλής βιοδιαθεσιμότητας που διαπερνά τον αιματοεγκεφαλικό φραγμό* (ΑΕΦ).



Μπορεί να διαμορφώσει τη δραστηριότητα των μιτοχονδριακών ενζύμων με αποτέλεσμα τη μείωση της παραγωγής των ελεύθερων ριζών κατά την κυτταρική αναπνοή και την προστασία των κυττάρων από τον εκφυλισμό.

* Treatment of a multiple sclerosis animal model by a novel nanodrop formulation of a natural antioxidant International. Journal of Nanomedicine 2015;10 7165-7174

www.granalix.com / www.granagard.gr

Λ. Πηγής 33 & Αναπήρων Πολέμου 6, 15127 Μελίτσια, Αθήνα - Τηλ. 210 6199886
www.leriva.com

Leriva
Pharma

SCIENCE
YOU CAN TRUST

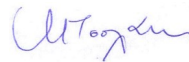
Αγαπητοί μου φίλοι και συνεργάτες,

Με ιδιαίτερη χαρά και συγκίνηση, σας καλωσορίζω στο 13ο Πανελλήνιο Συνέδριο Νόσου Alzheimer και 5ο Μεσογειακό Συνέδριο Νευροεκφυλιστικών Νοσημάτων στη Θεσσαλονίκη. Μετά από μία μακρά περίοδο με απώλειες, αγωνίες, προσαρμογές, ακυρώσεις, η ψυχή μας λαχταρά ένα ελπιδοφόρο μέλλον που φαίνεται πως ανατέλλει.

Εν τούτοις, επειδή ακόμη απαιτούνται δικλείδες ασφαλείας, το συνέδριό μας θα πραγματοποιηθεί υβριδικά, δίνοντας τη δυνατότητα σε όλους τους επιστήμονες του κόσμου να μας ενημερώσουν απ' όπου κι αν βρίσκονται, σχετικά με τα τελευταία τους επιστημονικά ευρήματα και την ευκαιρία σε όλους τους ενδιαφερόμενους να γεμίσουν φρέσκιες ιδέες και άρτια επιστημονική κατάρτιση είτε διαδικτυακά είτε με την φυσική τους παρουσία, που θα μας δώσει μεγάλη χαρά.

Με ειλικρινές προσωπικό ενδιαφέρον για κάθε άρρωστο που μπορεί να βοηθηθεί, για κάθε περιθάλποντα που μπορεί να ανακουφιστεί, για κάθε νέο επιστήμονα που ονειρεύεται να παίξει σημαντικό ρόλο στην αντιμετώπιση των νευροεκφυλιστικών νοσημάτων, αλλά και με βαθιά εκτίμηση για όλους τους επιστήμονες που έχουν αφιερώσει τη ζωή τους στην αντιμετώπιση των νευροεκφυλιστικών νοσημάτων, σας καλώ να ανταμώσουμε στις 9-12 Φεβρουαρίου 2023, με φυσική παρουσία στη Θεσσαλονίκη ή και στο διαδικτυακό σαλόνι της Alzheimer Hellas.

Η Πρόεδρος της Οργανωτικής Επιτροπής



Μάγδα Τσολάκη

My dear friends and colleagues,

With great joy and thrill, I welcome you to the 13th Panhellenic Conference of Alzheimer's Disease and the 5th Mediterranean Conference of Neurodegenerative Diseases in Thessaloniki. After a long period of loss, anxieties, adjustments, cancellations, our souls long for the hopeful future that seems to be rising. However, as security measures are still required, our conference will be hybrid. With this opportunity, all the world's scientists, wherever they are, are given the opportunity to inform us about their latest scientific findings. The opportunity is also given to all interested parties, from all specialties that care for patients with dementia, to hear fresh ideas and new results from scientists with excellent scientific training, either online or in person. Having a sincere personal concern for every patient who can be helped, for every caregiver who can be relieved, for every young scientist who dreams to play an important role in the treatment of neurodegenerative diseases, but also with deep appreciation to all the scientists who have dedicated their lives in the treatment of neurodegenerative diseases, I invite you all to meet on 9-12 February 2023, with your physical presence in Thessaloniki or at the web reception hall of Alzheimer Hellas.

The President of the Organizing Committee



Magda Tsolaki



COMMITTEES— PICAD & MeCoND 2023

Chair of the Organizing Committee

Magda Tsolaki: Neurologist- Psychiatrist, Theologian, Professor AUTH., President of the Panhellenic Federation of AD & Related Disorders, Vice president of Alzheimer Hellas, Scientific Director of the Care Unit for end stage dementia patients “Virgin Mary Glykophilousa”, Coordinator of the Laboratory of Neurodegenerative Diseases (KEDEK), Founder and Professor of the Postgraduate Program: Neuroscience and Neurodegenerative Diseases

International Scientific Committee

Beyreuther Konrad: Dr. rer. nat., Dr. med. h.c., Professor of Molecular Biology, Senior Professor Heidelberg University, Founding Director Network Aging Research (NAR), Heidelberg University, Germany

Itzhaki Ruth: Professor Emerita, University of Manchester and Visiting Professorial Fellow, University of Oxford

König Alexandra: PhD, Clinical Researcher, Neuropsychologist, STARS Team, National Institute for Research in Computer Science and Automation (Inria), CoBTeK (Cognition-Behaviour-Technology) Research Lab, Côte d'azur, University Memory Clinic and Research Centre, University Hospital, Claude Pompidou Institute, Nice, France

Lutz Frölich: MD, PhD, Prof., Specialist for Psychiatry – Psychotherapy, Head, Department of Geriatric Psychiatry, Central Institute of Mental Health, Medical Faculty Mannheim, University of Heidelberg, Germany

Mukaetova-Ladinska Elizabeta: Professor/Chair in Old Age Psychiatry, University of Leicester

D' Onofrio Mara: MD, PhD, Head of Genomics Facility, European Brain Research Institute (EBRI), Roma, Italy

Sedaghat Fereshteh: MD, PhD, Neuroscientist, Nuclear Medicine specialist, Director of the Sedaghat outpatient Memory Clinic, Mashhad, Iran

Sotiropoulos Ioannis: PhD, Group Leader, ICVS Institute (Life and Health Sciences Research Institute), Medical School, University of Minho, Braga, Portugal

Sweed Hala: Prof., Geriatrician, Head of

Geriatrics and Gerontology Department, Faculty of Medicine Ain Shams University, Egypt

Teichmann Birgit: PhD, Scientific Management, Biologist, Network Aging Research, Heidelberg University

Wallin Anders: MD, PhD, Prof., Institute of Neuroscience and Physiology at Sahlgrenska Academy, University of Gothenburg, Memory Clinic at Department of Neuropsychiatry, Sahlgrenska University Hospital, Gothenburg, Mölndal, Sweden

Yener Gorsev: M.D., Ph.D., Prof. of Neurology, Dokuz Eylül University, Medical School, Izmir, Turkey

Yghemonos Stecy: Executive Director, Eurocarers, Brussels, Belgium

Panhellenic Scientific Committee

Aifantis Ilias: PhD, Prof. AUTH, Thessaloniki, Prof. of Mechanical Engineering and Engineering Mechanics at Michigan Technological University, Thessaloniki

Aivaliotis Michalis: Associate professor. Laboratory of Biological Chemistry

Amfilochios Gravalas: Archimandrite, B.Sc. in Psychology. M.Sc. in Foundations of Clinical Neuropsychology

Anagnostopoulou Garyfallia: Nurse, Alzheimer Hellas

Anestakis Doxakis: Pathologist- Head at Lab. of Autopsy Pathology, Forensic Service of Thessaloniki, Ministry of Justice, Greece. Visiting Assistant Professor, Medical School, University of Cyprus, Chairman of the Board to Panhellenic Biobank from Neurological Diseases (Hellas Neuro-Bio)

Arnautoglou Marianthi: MD, PhD, Neurologist, Ass. Prof., Department of Medical School of Health Sciences, AUTH, 1st University Department of Neurology of the General Hospital AHEPA, Thessaloniki

Athasiadis Loukas: Professor of Psychiatry -Psychosexuality at the 1st University Psychiatry Clinic of the Medical School of AUTH

Audikou Konstantina: Psychologist Msc, Alzheimer Hellas

Bakirli Ariadni: Specialist Neurologist - Graduate Physiotherapist, Alzheimer Hellas

Basilopoulou Aimilia: Assistant Professor, Clinical dietitian, Psychologist

Batsila Georgia: Psychologist-Psychotherapist MSc, Alzheimer Hellas

Bekiaridis – Moschou Dimitris: Psychologist, Alzheimer Hellas

Chatzicharalampous Eustratios: Sociologist, MSc Mental Health, Head of the Department of Development of Health Education & Prevention Programs, Directorate of Primary Health Care, Ministry of Health

Chatzikostopoulos Athanasios: Psychologist, Alzheimer Hellas

Chatziroumpi Ourania: Psychologist, Alzheimer Hellas

Dellaporta Dionysia: Neurologist, Alzheimer Hellas

Dimitriou Tatiana: Neuroscientist

Doukas Ioannis: Professor of Geodesy & Geomatics, Department of Geotechnical Engineering, Department of Civil Engineering, AUTH

Egkiazarova Maria: Psychologist Psychotherapist, Alzheimer Hellas

Falegka Ioanna: Psychologist - Research Associate at Alzheimer Hellas

Folia Vasiliki: Assistant professor AUTH, Psychologist

Gavopoulou Eugenia: Dentist MSc Clinical Medical Nutrition AUTH, Alzheimer Hellas

Gavra Andromachi: Psychologist, Alzheimer Hellas

Georgarakos Emmanouil: Founder of a care platform for the elderly, Map of Care

Georgopoulos Spyros: Biologist, Second Researcher at the Medical Biological Research

Foundation of the Academy of Athens, Head of the Cellular Neurobiology Laboratory and the Transgenic Animals Unit

Gerasimou Giorgos: Nuclear Physician, Director of the NHS

Gialaouzidis Moisis: Psychologist, Alzheimer Hellas

Giannakopoulou Panagiota: Pathologist/General Practitioner, Alzheimer Hellas

Giannouli Vaitsa: MSc, PhD, Psychologist, Postdoctoral fellow, Bulgarian Academy of Sciences, Drama, Greece

Gavopoulou Eugenia: Dentist MSc Clinical Medical Nutrition AUTH, Alzheimer Hellas

Gkioka Mara: Psychologist, PhD

Goulas Dimitrios: PhD in Law, Lawyer, Postdoctoral Researcher, School of Law, AUTH, I.K.Y. (State Scholarships Foundation) Scholar, Thessaloniki

Grammatikos Philippos: Prof. Emeritus of Nuclear Medicine, AUTH & President of the International-Medical Olympicus Association, Thessaloniki

Kalliakmanis Vasileios: School of Theology, Department of Ethics and Sociology, AUTH

Kaltsa Maria: Researcher, AUTH

Kalyva Aikaterini: MD Cardiologist

Karagkiozi Konstantina: Psychologist – Psychotherapist, Alzheimer Hellas

Katsiana Aikaterini: Assistant Professor Department of Occupational Therapy University of Western Macedonia

Katsouri Ioanna-Giannoula: Postdoctoral Researcher, Department of Medicine, AUTH

Kazis Dimitrios: MD, PhD Neurologist, Associate Prof. of Neurology, AUTH, 3rd University Department of Neurology of the General Hospital Papanikolaou, AUTH, Thessaloniki

Kobatsiaris Ioannis: Electrical Engineer & Computer Engineer, AUTH, PhD, Researcher A' at the Institute of Informatics and Telematics (IMP) and in charge of the Knowledge Multimedia laboratory

Koliakos Georgios: MD, PhD, Prof., Chairman and CEO Biohellenika S.A.

Konsta Anastasia: Psychiatrist, Assistant Professor, AUTH

Koutoupi Maria: Psychologist, Alz. Hellas

Koutsouraki Efrosini: Associate Professor of Neurology-Neuroimmunology, 1st University Department of Neurology of the General Hospital AHEPA, AUTH, Thessaloniki

Kyriazopoulou Eleonora: Neurologist

Lazarou Eutichia: PhD Candidate at the Theological AUTH, Alzheimer Hellas

Lazarou Ioulietta: BSc, MSc, PhD candidate, Neuropsychologist - Clinical Research Associate, Centre for Research and Technology Hellas (CERTH), Information Technologies Institute (ITI)

Loizou Maria: BSc, MSc, Clinical Psychology Doctorate Student, Department of Psychology, University of Cyprus

Loudovikou Anna: MSc, PhD, Candidate, Language Development Laboratory School of English - AUTH

Lysitsas Konstantinos: Neurologist, Alzheimer Hellas

Makri Marina: BSc, MSc, MA, PhDc Aristotle University of Thessaloniki School of Medicine, Biomedical Research Foundation of the Academy of Athens, Alzheimer Hellas, Member of the Board - Network of Greek Caregivers EPIONI

Malegiannaki Amaryllis – Chrysi: PhD, Assistant Professor of Cognitive Psychology, Department of Psychology, University of Western Macedonia

Margaritidou Petrina: Psychologist, Alzheimer Hellas

Markou Nefeli: Psychologist, Alzheimer Hellas

Moraitou Despoina: PhD, Assistant Professor of Cognitive Geropsychology, School of Psychology, AUTH, President of the Division 7 - Geropsychology of the International Association of Applied Psychology (IAAP), Co-Editor of the "Journal of Happiness Studies", Thessaloniki

Mouzakidis Christos: Professor of Physical Education, PhD, Alzheimer Hellas

Mpakoglidou Evaggelia: Physiotherapist - Psychometrician, Alzheimer Hellas

Nasios Grigorios: MD, PhD, Neurologist, Associate Prof., Department of Speech and language therapy, School of Health Sciences,

University of Ioannina

Natsopoulos Dimitrios: BA, PhD., Psychologist, Emeritus Prof., University of Cyprus

Neokosmidou Anastasia: Social Worker, Alzheimer Hellas

Nifli Eleni: Nurse, President of the Larissa Hellenic Association of Alzheimer's Disease and Related Disorders

Nifli Foivi-Artemisia: Biologist, Larissa

Ntovas Konstantinos: Electrical Engineer

Pantazaki Anastasia: Chemist, Professor, AUTH

Papageorgiou Sokratis: Neurologist, Associate Professor of EKPA

Papaliagkas Vasilios: MD, PhD, Neurologist, Associate Professor of Physiology, Department of Biomedical Sciences, International University of Greece, Thessaloniki

Papantoniou Georgia: Associate Prof. of Cognitive Psychology, Dep. of Early Childhood Education, University of Ioannina, Thessaloniki

Papantsios Athanasios: Msc Physiotherapist, Teacher, Thessaloniki

Papatriantafillou Ioannis: Psychiatrist, Scientific Director of the Center for the Elderly, IASIS, Director of the Memory Disorders Clinic of the Athens Medical Center

Pappa Letti: Professor of piano -Pianist-Music Therapy

Pattakou Parasiri Vasiliki: Social worker, PhD, Assist. Prof. TEI of Crete

Pelidou Sigliti – Errietta: MD, PhD, Assistant Prof. of Neurology, University of Ioannina

Peristeri Eleni: Neurolinguist

Poptsi Eleni: Psychologist, PhD, Department of Psychology, Department of Cognitive and Experimental Psychology, Faculty of Philosophy, Aristotle, Alzheimer's Hellas

Rallis Dimitrios: Dentist, Chairman of the Administrative Board of the Greek Association of Alzheimer's Disease and Related Disorders

Salifoglou Athanasios: Ph.D., Specialty in Inorganic Biological Chemistry and (Patho) Physiological Processes, Professor, Director of the Laboratory of Inorganic Chemistry and Advanced Materials. Head of the

Division of Chemistry, School of Chemical Engineering, Faculty of Engineering, AUTH, Representative of Greece in the European Commission EuChemS and the Division of Chemistry of Life Sciences, Thessaloniki

Savvopoulos Christos: Pathologist - Clinical University AUTH

Siampani Katerina: Psychotherapist, Alzheimer Hellas

Solias Andreas: Social worker, Athens

Spilioti Martha: MD, PhD, Neurologist, Associate Prof., 1st University Department of Neurology of the General Hospital AHEPA, AUTH, Thessaloniki

Stamos Vasileios: Physiotherapist, Alzheimer Hellas

Stathopoulos Stavros: Physiotherapist specialized in the rehabilitation of neurological & neuropsychological difficulties

Tarnanas Ioannis: Scientific Officer Altoida Inc., ADDF and GBHI Scholar for Mental Health Equity

Tegos Thomas: Neurologist, Associate Professor, 1st Neurological Clinic, AUTH

Toumpalidou Maria: Psychologist- Systemic Family Therapist, Alzheimer's Hellas

Tsatoli Marianna: Psychologist, Alzheimer Hellas

Tsiatsos Thrasylvoulos – Konstantinos: Associate Professor, Department of Informatics, AUTH

Tsigkou Euthimia: Psychologist, Alzheimer Hellas

Tsokanari Ioanna: Social Worker, Alzheimer Hellas

Tsolaki Anthoula: Neurologist, Doctor of the Faculty of Medicine AUTH

Tsorbatzoudis Charalampos: Professor of Sports Psychology, TEFAA- AUTH

Voucharas Christos: MD, PhD, Cardiothoracic surgeon

Voultos Polichronis: Associate Professor AUTH, Laboratory of Forensic Medicine and Toxicology

Zafeiropoulos Stavros: IT Supervisor, Alzheimer Hellas

Zaganas Ioannis: Neurologist, Assistant Professor of Neurology, University of Crete

Organizing Committee

Aggelidou Evaggelia: Mental Health Counselor/Psychotherapist, President of the GAARDR of Chalkida Remind

Antoniadou Eleni: Teacher- Poet, specializing in management, Municipality of Central Macedonia

Christodoulou Eirini: Surgeon, 2nd Curator, 2nd Surgical Department, G. Papanikolaou Hospital, Thessaloniki

Kaboura – Nifli Eleni: Nurse, President of the Greek Association of Alzheimer's Disease and Related Disorders of Larissa

Kortsidaki Ioanna: Public and Social Health Visitor, President of "ALLILEGII" - Association for Alzheimer's and healthy ageing, Vice-President of the Panhellenic Federation on Alzheimer's Disease and Related Disorders, Herakleion

Kounti – Zafeiropoulou Foteini: Neuropsychologist, Member of the Scientific Committee of "ALLILEGII" Association for Alzheimer's and healthy ageing, Scientific Director for the program "Promotion of active and healthy Aging", Herakleion

Nasios Grigorios: MD, PhD, Neurologist, Associate Prof., Department of Speech and language therapy, School of Health Sciences, University of Ioannina

Panagiotakis Symeon: Pathologist - post-graduate in geriatrics, MSc Gerontology, PhD Clinical Virology, Herakleion

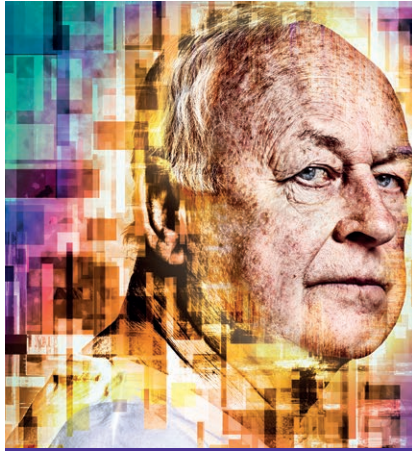
Tsolaki Magdalini: Neurologist- Psychiatrist, Theologian, Professor AUTH, President of the Panhellenic Federation of AD & Related Disorders, Vice president of Alzheimer Hellas, Scientific Director of the Care Unit for end stage dementia patients "Virgin Mary Glykophilousa", Coordinator of the Laboratory of Neurodegenerative Diseases (KEDEK), Founder & Professor of the Post-graduate Program: Neuroscience and Neurodegenerative Diseases

Tzanakaki – Melissari Maria: Neurologist-Psychiatrist, Regional Counselor of Crete, Mental Health Advisor, Scientific Associate Alzheimer's Day Center in Chania



GE HealthCare

DaTSCAN™
IOFLUPANE (¹²³I)



20

ΠΕΡΙΣΣΟΤΕΡΟ ΑΠΟ 20 ΧΡΟΝΙΑ
ΠΑΡΟΥΣΙΑΣ ΣΤΗΝ ΕΥΡΩΠΗ
2000–2023

ΠΛΗΡΟΦΟΡΙΕΣ ΓΙΑ ΤΗΝ ΣΥΝΤΑΓΟΓΡΑΦΗΣΗ ΤΟΥ DaTSCAN™ Ιοφλουπάνιο (¹²³I) 74 MBq/ml ενέσιμο διάλυμα. Ανατρέξτε στην πλήρη Περίληψη των Χαρακτηριστικών του Προϊόντος (ΠΧΠ) πριν από τη συνταγογράφηση. Περισσότερες πληροφορίες διατίθενται κατόπιν αιτήματος. **ΣΥΣΚΕΥΑΣΙΑ** Φιαλίδια μιας δόσης που περιέχουν 185 MBq ή 370 MBq ιοφλουπανίου (¹²³I) κατά τον χρόνο αναφοράς. **ΕΝΔΕΙΞΕΙΣ** για την ανίχνευση της απώλειας των λειτουργικών δοπαμινεργικών νευρικών απολήξεων στο ραβδωτό σώμα ασθενών. i) Σε ενήλικες ασθενείς με κλινικά αμφίβολα Παρκινσονικά Σύνδρομα, για παράδειγμα όσοι εμφανίζουν τα πρώτα συμπτώματα, για να βοηθήσει στη διαφοροδιάγνωση του Ιδιοπαθούς Τρόμου από τα Παρκινσονικά Σύνδρομα που σχετίζονται με την ιδιοπαθή Νόσο του Parkinson, την Πολυσυστηματική Ατροφία και την Προϊούσα Υπερτηρηνική Παράλυση. Το DaTSCAN δεν μπορεί να προκαλέσει διάκριση μεταξύ Νόσου του Parkinson, Πολυσυστηματικής Ατροφίας και Προϊούσας Υπερτηρηνικής Παράλυσης. ii) Για να βοηθήσει στη διαφοροδιάγνωση πιθανής άνοιας με σώματα Lewy από τη νόσο του Alzheimer. Το DaTSCAN δεν μπορεί να διακρίνει ανάμεσα σε άνοια με σώματα Lewy και άνοια λόγω νόσου του Parkinson. **ΔΟΣΟΛΟΓΙΑ ΚΑΙ ΤΡΟΠΟΣ ΧΟΡΗΓΗΣΗΣ** Πριν από τη χορήγηση θα πρέπει να είναι διαθέσιμος κατάλληλος εξοπλισμός ανάνηψης. Θα πρέπει να χρησιμοποιείται μόνο σε ενήλικες ασθενείς παρεπιπεμμένους από ιατρούς έμπειρους στην αντιμετώπιση κινητικών διαταραχών ή/και άνοιας. Η κλινική αποτελεσματικότητα έχει αποδειχθεί για την περιοχή 111 έως 185 MBq. Μην υπερβαίνετε τα 185 MBq και μην το χρησιμοποιείτε όταν η ραδιενέργεια είναι κάτω από 110 MBq. Οι ασθενείς πρέπει να υποβληθούν σε κατάλληλη θεραπεία αποκλεισμού του θυρεοειδούς πριν από την έγχυση, ώστε να ελαχιστοποιηθεί η θυρεοειδική πρόσληψη ραδιενεργού ιωδίου Η ασφάλεια και αποτελεσματικότητα του DaTSCAN σε παιδιά ηλικίας 0 έως 18 ετών δεν έχουν ακόμα τεκμηριωθεί. Δεν υπάρχουν διαθέσιμα δεδομένα σε ασθενείς με σημαντική νεφρική ή ηπατική βλάβη. Συνιστάται αργή ενδοφλέβια χορήγηση (όχι ταχύτερη των 15 έως 20 δευτερολέπτων) από φλέβα του βραχίονος. Το DaTSCAN θα πρέπει να χρησιμοποιείται χωρίς αραίωση. Η SPECT απεικόνιση πρέπει να λάβει χώρα μεταξύ τριών και έξι ωρών μετά την ένεση. **ΑΝΤΕΝΔΕΙΞΕΙΣ** Κύηση και υπερευαίσθησία στη δραστική ουσία ή σε κάποιο από τα έκδοχα. **ΠΡΟΕΙΔΟΠΟΙΗΣΕΙΣ ΚΑΙ ΠΡΟΦΥΛΑΞΕΙΣ** Εάν εμφανιστούν αντιδράσεις υπερευαίσθησίας, η χορήγηση του φαρμακευτικού προϊόντος πρέπει να διακοπεί αμέσως και, αν είναι απαραίτητο, να ξεκινήσει ενδοφλέβια θεραπεία. Θα πρέπει να υπάρχουν άμεσα διαθέσιμα φαρμακευτικά προϊόντα και εξοπλισμός (π.χ. ενδοτραχειακό οξυγόνο και αναντευστήρας) ανάνηψης. Αυτό το ραδιοφάρμακο μπορεί να ληφθεί, χρησιμοποιούμενο και χορηγούμενο μόνο από άτομα που έχουν άδεια σε κατάλληλους κλινικούς χώρους. Η παραλαβή ή η αποθήκευση, η χρήση, η μεταφορά και η απόρριψη του υπόκεινται στους κανονισμούς και στις σχετικές άδειες των τοπικών αρμόδιων επίσημων οργανισμών. Για κάθε ασθενή, η έκθεση στην ιονίζουσα ακτινοβολία πρέπει να μπορεί να δικαιολογηθεί στη βάση του πιθανού οφέλους. Η ραδιενέργεια που χορηγείται θα πρέπει να είναι τέτοια ώστε η προκύπτουσα δόση να είναι όσο πιο χαμηλή γίνεται, λαμβάνοντας υπόψη την ανάγκη επίτευξης του επιδιωκόμενου διαγνωστικού αποτελέσματος. Τοπικές μελέτες δεν έχουν διεξαχθεί σε ασθενείς με σημαντική νεφρική ή ηπατική ανεπάρκεια. Ελλείψει στοιχείων, το DaTSCAN δεν συνιστάται σε περιπτώσεις μετρίου έως βαριάς νεφρικής ή ηπατικής ανεπάρκειας. Το προϊόν αυτό περιέχει 39,5 g/l (5% όγκου) αιθανόλη (αλκοόλη), μέχρι και 197 mg ανά δόση, που ισοδυναμεί με 5 ml μπίρας ή 2 ml κρασιού. Επιβλαβές για άτομα τα οποία υποφέρουν από αλκοολισμό. Πρέπει να ληφθεί υπόψη κατά τη χορήγηση σε ομάδες υψηλού κινδύνου όπως ασθενείς με ηπατοπάθεια ή επιληψία.

ΑΛΛΗΛΕΠΙΔΡΑΣΕΙΣ Το ιοφλουπάνιο συνδέεται με τον μεταφορέα της δοπαμίνης. Φάρμακα τα οποία συνδέονται με τον μεταφορέα της δοπαμίνης με μεγάλη συγγένεια μπορούν συνεπώς να εμποδίσουν τη διάγνωση με το DaTSCAN. Αυτά τα φάρμακα είναι η αμφεταμίνη, η βενζατροπίνη, η βουπροπρίνη, η κοκαΐνη, η μαζινδόλη, η μεθυλφαινιδάτη, η φαιντερίνη και η σερτραλίνη. Φάρμακα που έχουν δειχθεί κατά τη διάρκεια κλινικών δοκιμών να μην παρεμποδίζουν την απεικόνιση με το DaTSCAN, είναι η αμανταδίνη, η βενζεξόλη, η βουδιπίνη, το λεβοντόπα, η μετοπρολόλη, η πριμιδόνη, η προπρανολόλη και η σελεγιλίνη. Αγωνιστές και ανταγωνιστές της δοπαμίνης που δρουν στους μετασυναπτικούς υποδοχείς δοπαμίνης δεν αναμένεται να παρεμποδίσουν την απεικόνιση με το DaTSCAN και μπορούν συνεπώς να συνεχίζονται αν είναι επιθυμητό. Φαρμακευτικά προϊόντα που σε μελέτες σε ζώα έχουν δείξει ότι δεν εμποδίζουν την απεικόνιση με το DaTSCAN περιλαμβάνουν την περγολιδή. **ΓΟΝΙΜΟΤΗΤΑ, ΚΥΗΣΗ ΚΑΙ ΓΑΛΟΥΧΙΑ** Το DaTSCAN αντενδείκνυται στην κύηση. Κάθε γυναίκα που έχει καθυστέρηση στην έγκυση της περιόδου, θα πρέπει να εκλαμβάνεται ως έγκυος, μέχρι αποδείξεως του εναντίου. Όπου υπάρχει αβεβαιότητα, είναι σημαντικό η έκθεση στην ακτινοβολία να είναι η ελάχιστη που επιτρέπει την επίτευξη ικανοποιητικής απεικόνισης. Εάν κριθεί ότι η χορήγηση του φαρμάκου είναι απαραίτητη, ο θηλασμός πρέπει να διακοπεί για 3 μέρες και να αντικατασταθεί με βρεφικό μη μητρικό γάλα. Κατά την περίοδο αυτή, θα πρέπει να εκπιέεται το μητρικό γάλα σε τακτά διαστήματα και το εκπιεζόμενο γάλα πρέπει να απορρίπτεται. **ΑΝΕΠΙΘΥΜΗΤΕΣ ΕΝΕΡΓΕΙΕΣ** έχουν αναφερθεί οι ακόλουθες ανεπιθύμητες ενέργειες για το DaTSCAN: συχνές ανεπιθύμητες ενέργειες περιλαμβάνουν πονοκέφαλο. Όχι συχνές ανεπιθύμητες ενέργειες περιλαμβάνουν λιγγο, διαταραχή της γεύσης, μυρμηγκιασμα, ζαλάδα, δυσγευσία, ναυτία και ξηροστομία. Έντονος πόνος ή αίσθημα καύσου στην έγχυση έχει αναφερθεί ασυνήθιστα μετά την χορήγηση σε μικρές φλέβες. Υπερευαίσθησία συμβαίνει με άγνωστη συχνότητα, όπως επίσης και ερυθρήμα, κνησμός, εξάνθημα, κνίδωση, υπεριδρωσία, δύσπνοια, εμετό, μειωμένη αρτηριακή πίεση και αίσθημα καύσου. Η έκθεση σε ιονίζουσα ακτινοβολία συνδέεται με την πρόκληση καρκίνου και το ενδοχόμενο ανάπτυξης κληρονομικών ανωμαλιών. Υπάρχει μικρή πιθανότητα εμφάνισης αυτών των ανεπιθύμητων ενεργειών λόγω της χαμηλής δόσης ακτινοβολίας. **ΔΟΣΙΜΕΤΡΙΑ** Ενεργός δόση είναι 4,35 mSv όταν χορηγηθεί η μέγιστη συνιστώμενη ραδιενέργεια των 185 MBq. **ΥΠΕΡΔΟΣΟΛΟΓΙΑ** Ενθαρρύνεται συχνή ούρηση και αφόδευση. **ΚΑΤΟΧΟΣ ΑΔΕΙΑΣ ΚΥΚΛΟΦΟΡΙΑΣ** GE Healthcare B.V., De Rondom 8, 5612 AP, Eindhoven, The Netherlands. **ΚΑΤΑΤΑΞΗ ΔΙΑΘΕΣΗΣ ΦΑΡΜΑΚΟΥ** Με ιατρική άδεια. **ΑΡΙΘΜΟΣ ΑΔΕΙΑΣ ΚΥΚΛΟΦΟΡΙΑΣ** EU/1/00/135/001 (2.5ml) και EU/1/00/135/002 (5.0ml). **ΗΜΕΡΟΜΗΝΙΑ ΑΝΑΘΕΩΡΗΣΗΣ ΤΟΥ ΚΕΙΜΕΝΟΥ** 16 Ιανουαρίου 2019. **ΤΙΜΗ** /185MBq.

Ο ανεπιθύμητες ενέργειες θα πρέπει να αναφέρονται. Τα έντυπα υποβολής και οι πληροφορίες βρίσκονται στη διεύθυνση <https://www.eof.gr>.
Οι ανεπιθύμητες ενέργειες θα πρέπει να αναφέρονται και στην GE HealthCare στη διεύθυνση Gpn.drugsafety@ge.com.

© 2023 GE HealthCare
DaTSCAN is a trademark of GE HealthCare.
GE is a trademark of General Electric Company used under trademark license.
GE HEALTHCARE A.E., Σώρου 9-10, 15125 Μαρούσι, Αθήνα, www.gehealthcare.gr
01-2023 JB00335GR/PRT/OS GREECE

ΕΠΙΤΡΟΠΕΣ– PICAD & MeCoND 2023

Πρόεδρος της Οργανωτικής Επιτροπής

Μάγδα Τσολάκη: Νευρολόγος- Ψυχίατρος, Θεολόγος, Καθηγήτρια Α.Π.Θ., Πρόεδρος της Πανελλήνιας Ομοσπονδίας Ν. Alzheimer και Συναφών Διαταραχών, Αντιπρόεδρος της Alzheimer Ελλάς, Επιστημονικά υπεύθυνη του οικοτροφείου για άτομα με άνοια τελικού σταδίου, «Παναγία η Γλυκοφιλούσα», Συντονίστρια του Εργαστηρίου Νευροεκφυλιστικών Νοσημάτων (ΚΕΔΕΚ), Ιδρύτρια και Καθηγήτρια του Μεταπτυχιακού Προγράμματος Σπουδών: Νευροεπιστήμες και Νευροεκφυλιστικά Νοσήματα

Διεθνής Επιστημονική Επιτροπή

Beyreuther Konrad: Dr. rer. nat., Dr. med. Καθ. Μοριακής Βιολογίας, Senior Καθ. Πανεπιστήμιο Χαϊδελβέργης, Ιδρυτικός Διευθυντής Δικτύου Έρευνας για τη Γήρανση (NAR), Πανεπιστήμιο Χαϊδελβέργης, Γερμανία

Itzhaki Ruth: Ομότιμη Καθ. Πανεπιστημίου του Μάντσεστερ και Επισκέπτης Καθ. Πανεπιστημίου της Οξφόρδης

Konig Alexandra: PhD, Κλινική Ερευνήτρια, Νευροψυχολόγος, Ομάδα STARS, Εθνικό Ινστιτούτο Έρευνας Πληροφορικής και Αυτοματισμού (Inria), Ερευνητικό Εργαστήριο CoBTeK (Cognition-Behavior-Technology), Κυανή Ακτή, Πανεπιστημιακό Ιατρείο Μνήμης και Ερευνητικό Κέντρο, Πανεπιστημιακό Νοσοκομείο, Ινστιτούτο Claude Pompidou, Νίκαια, Γαλλία

Lutz Frölich: MD, PhD, Καθ. Ειδικός Ψυχιατρικής - Ψυχοθεραπείας, Προϊστάμενος Τμήματος Γηριατρικής Ψυχιατρικής, Κεντρικό Ινστιτούτο Ψυχικής Υγείας, Ιατρική Σχολή Mannheim, Πανεπιστήμιο Χαϊδελβέργης, Γερμανία

Mukaetova-Ladinska Elizabeta: Καθ., Πρόεδρος στην Ψυχιατρική της Τρίτης Ηλικίας, Πανεπιστήμιο του Leicester

D' Onofrio Mara: Επικεφαλής του Γονιδιωματικού Εργαστηρίου, Ευρωπαϊκό Ινστιτούτο Ερευνών Εγκεφάλου (EBRI), Ρώμη, Ιταλία

Sedaghat Fereshteh: MD, PhD, Νευροεπιστήμων, Ειδική στον τομέα της πυρηνικής ιατρικής, Διευθύντρια της κλινικής μνήμης ασθενών Sedaghat, Μασάντ, Ιράν

Sotiropoulos Ioannis: PhD, Επικεφαλής ομάδας, Ινστιτούτο ICVS (Ερευνητικό Ινστι-

τούτο Επιστημών Ζωής και Υγείας), Ιατρική Σχολή, Πανεπιστήμιο Minho, Πορτογαλία

Sweed Hala: Καθ. Γηρίατρος, Προϊσταμένη του Τμήματος Γηριατρικής και Γεροντολογίας, Ιατρική Σχολή του Πανεπιστημίου Ain Shams, Αίγυπτος

Teichmann Birgit: PhD, Επιστημονική διαχείριση, Βιολόγος, Δικτυακή έρευνα για τη γήρανση, Πανεπιστήμιο της Χαϊδελβέργης

Wallin Anders: MD, PhD, Καθ., Ινστιτούτο Νευροεπιστήμης και Φυσιολογίας στην Ακαδημία Sahlgrenska, Πανεπιστήμιο του Γκέτεμποργκ, Κλινική Μνήμης Τμήματος Νευροψυχιατρικής, Πανεπιστημιακό Νοσοκομείο Sahlgrenska, Γκέτεμποργκ, Σουηδία

Yener Gorsev: M.D., Ph.D., καθ. Νευρολογίας, Πανεπιστήμιο Dokuz Eylül, Ιατρική Σχολή, Σμύρνη, Τουρκία

Yghemonos Stecy: Εκτελεστικός Διευθυντής, Eurocarers, Βρυξέλλες, Βέλγιο

Πανελλήνια Επιστημονική Επιτροπή

Αθανασιάδης Λουκάς: Καθηγητής Ψυχιατρικής-Ψυχοσεξουαλικότητας στην Α΄ Πανεπιστημιακή Ψυχιατρική Κλινική της Ιατρικής Σχολής του ΑΠΘ

Αϊβαλιώτης Μιχάλης: Αναπληρωτής Καθηγητής. Εργαστήριο Βιολογικής Χημείας

Αναγνωστοπούλου Γαρυφαλλιά: Νοσηλεύτρια, Alzheimer Ελλάς

Ανεστάκης Δοξάκης: Ιατρός– Παθολογοανατόμος, Υπεύθυνος Εργ. Παθολογικής Ανατομικής Ιατροδικαστικής Υπηρεσίας Θεσσαλονίκης. Επισκ. Επίκουρος Καθηγητής Ιατρικής Πανεπιστημίου Κύπρου, Πρόεδρος του Διοικητικού Συμβουλίου της ΠΑ.ΒΙ.Ν.Ν.

Αρναούτογλου Μαριάνθη: MD, PhD, Νευρολόγος, Αν. Καθ. Τμήματος Ιατρικής Σχολής Επιστημών Υγείας, Α.Π.Θ., Α' Νευρολογική Κλινική Νοσοκομείου ΑΧΕΠΑ, Θεσσαλονίκη

Αυδίκου Κωνσταντίνα: Ψυχολόγος Msc, Alzheimer Ελλάς

Αΰφαντης Ηλίας: PhD Μηχανικός, Καθ. Τμήμα Πολιτικών Μηχανικών, Πολυτεχνείο Α.Π.Θ., Καθ. Μηχανολόγων Μηχανικών Τεχνολογικού Πανεπιστημίου του Michigan, Θεσσαλονίκη

Βακιρλή Αριάδνη: Ειδικός Νευρολόγος - Πτυχιούχος Φυσικοθεραπεύτρια, Alzheimer Ελλάς

Βασιλοπούλου Αιμιλία: Επίκουρη Κλινική Διαιτολόγος, Ψυχολόγος

Βούλτσος Πολύχρονης: Αναπληρωτής Καθηγητής Α.Π.Θ., Εργαστήριο Ιατροδικαστικής και Τοξικολογίας

Βουχάρας Χρήστος: MD, PhD, Χειρουργός καρδιάς θώρακα, Θεσσαλονίκη

Γαβρά Ανδρομάχη: Ψυχολόγος, Ελληνική Alzheimer Ελλάς

Γερασίμου Γεώργιος: Πυρηνικός Ιατρός, Διευθυντής ΕΣΥ

Γεωργαράκος Εμμανουήλ: Ιδρυτής πλατφόρμας παροχής φροντίδας ηλικιωμένων, Χάρτης Φροντίδας

Γεωργόπουλος Σπύρος: Βιολόγος, Ερευνητής Β' στο Ίδρυμα Ιατροβιολογικών Ερευνών της Ακαδημίας Αθηνών, Υπεύθυνος του Εργαστηρίου Κυτταρικής Νευροβιολογίας και της Μονάδας Διαγονιδιακών Ζώων

Γιαλαουζίδης Μωϋσής: Ψυχολόγος, Alzheimer Ελλάς

Γιαννακοπούλου Παναγιώτα: Παθολόγος/Γενικός Ιατρός, Alzheimer Ελλάς

Γιαννούλη Βαΐτσα: MSc, PhD, Ψυχολόγος, Μεταδιδακτορική υπότροφος, Βουλγαρική Ακαδημία Επιστημών

Γκαβοπούλου Ευγενία: Οδοντίατρος MSc Κλινικής Ιατρικής Διατροφής Α.Π.Θ., Alzheimer Hellas

Γκιόκα Μάρα: Ψυχολόγος, PhD

Γούλας Δημήτριος: PhD Νομικής, Δικηγό-

ρος, Μεταδιδακτορικός Ερευνητής Νομικής Σχολής Α.Π.Θ., Υπότροφος Ι.Κ.Υ., Θεσσαλονίκη

Γραμματικός Φίλιππος: Ομ. Καθ. Α.Π.Θ. & Πρόεδρος του Διεθνούς Ιατρικού Ολυμπικού Συνδέσμου, Θεσσαλονίκη

Δελλαπόρτα Διονυσία: Νευρολόγος στην Alzheimer Hellas

Δημητρίου Τατιάνα: Νευροεπιστήμονας

Δούκας Ιωάννης: Καθηγητής Γεωδαισίας & Γεωματικής, Τομέας Γεωτεχνικής Μηχανικής, Τμήμα Πολιτικών Μηχανικών Α.Π.Θ.

Εγκιαζάροβα Μαρία: Ψυχολόγος-Ψυχοθεραπεύτρια, Alzheimer Hellas

Ζαγανάς Ιωάννης: Νευρολόγος, Επίκουρος Καθηγητής Νευρολογίας, Πανεπιστημίου Κρήτης

Ζαφειρόπουλος Σταύρος: Υπεύθυνος Πληροφορικής, Alzheimer Hellas

Κάζης Δημήτριος: MD, PhD, Αναπληρωτής Καθηγητής Νευρολογίας, 3η Νευρολογική κλινική ΑΠΘ, Γ.Π.Ν.Θ. Γ. Παπανικολάου, Θεσσαλονίκη

Καλλιακμάνης Π. Βασίλειος: Καθηγητής Θεολογικής Σχολής Α.Π.Θ., Τμήμα Ηθικής και Κοινωνιολογίας

Καλτσά Μαρία: Ερευνήτρια, Α.Π.Θ.

Καλύβα Αικατερίνη: Ιατρός Καρδιολόγος

Καραγκιόζη Κωνσταντίνα: Ψυχολόγος – Ψυχοθεραπεύτρια, Alzheimer Hellas

Κατσιάννα Αικατερίνη: Επίκουρη Καθηγήτρια Τμήμα Εργοθεραπείας Πανεπιστήμιο Δυτικής Μακεδονίας

Κατσούρη Ιωάννα-Γιαννούλα: MSc, PhD, Εργοθεραπεύτρια, Επίκουρος Καθηγήτρια, Τμήμα Εργοθεραπείας, Πανεπιστήμιο Δυτικής Αττικής, Μεταδιδακτορική Ερευνήτρια, Τμήμα Ιατρικής, Α.Π.Θ.

Κολιάκος Γεώργιος: MD, PhD, Καθ., Πρόεδρος και Διευθύνων Σύμβουλος της Biohellenika S.A.

Κομπατσιάρης Ιωάννης: Ηλεκτρολόγος Μηχανικός & Μηχανικός Η/Υ, Α.Π.Θ., PhD, Ερευνητής Α' Βαθμίδας, στο Ινστιτούτο Πληροφορικής και Τηλεματικής (Ι.Π.ΤΗΛ.) και υπεύθυνος του εργαστηρίου Γνώσης και Πολυμέσων

Κουτούπη Μαρία: Ψυχολόγος, Alzheimer Hellas

Κουτσουράκη Ευφροσύνη: Αναπλ. Καθ. Νευρολογίας-Νευροανοσολογίας Α.Π.Θ., Α΄ Νευρολογική κλινική ΠΓΝΘ ΑΧΕΠΑ

Κυριαζοπούλου Ελεονώρα: Νευρολόγος

Κώνστα Αναστασία: Ψυχίατρος, Επίκουρος Καθηγητής Α.Π.Θ

Λαζάρου Ευτυχία: Υποψήφια Διδάκτορας στη Θεολογική Α.Π.Θ., Alzheimer Hellas

Λαζάρου Ιουλιέττα: BSc, MSc, PhD υποψήφιος, Νευροψυχολόγος - Συνεργάτης Κλινικής Έρευνας, Κέντρο Έρευνας και Τεχνολογίας Hellas (ΕΚΕΤΑ), Ινστιτούτο Πληροφορικής (ΙΠΤΗΛ)

Λοΐζου Μαρία: BSc, MSc, Διδάκτωρ Κλινικής Ψυχολογίας, Τμήμα Ψυχολογίας, Πανεπιστήμιο Κύπρου

Λουδοβίκου Άννα: Φιλολόγος, Γλωσσολόγος

Λυσίτσας Κωνσταντίνος: Νευρολόγος, Alzheimer Hellas

Μακρή Μαρίνα: BSc, MSc, MA, PhD Ιατρική Σχολή Αριστοτέλειο Πανεπιστήμιο Θεσσαλονίκης, Ίδρυμα Βιοϊατρικών Ερευνών Ακαδημίας Αθηνών, Ελληνική Ένωση Νόσου Alzheimer & Συγγενών Διαταραχών, Μέλος Δ.Σ.-Δίκτυο Ελλήνων Φροντιστών ΕΠΙΟΝΗ

Μαλεγιαννάκη Αμαρυλλίς – Χρυσή: PhD, Επίκουρη Καθηγήτρια Γνωστικής Ψυχολογίας, Τμήμα Ψυχολογίας, Πανεπιστήμιο Δυτικής Μακεδονίας

Μαργαριτίδου Πετρίνα: Ψυχολόγος, Alzheimer Hellas

Μάρκου Νεφέλη: Ψυχολόγος, Alzheimer Hellas

Μουζακίδης Χρήστος: Καθηγητής Φυσικής Αγωγής, PhD, Alzheimer Hellas

Μπακογλίδου Ευαγγελία: Φυσιοθεραπευτή – Ψυχομετρικός, Alzheimer Hellas

Μπατσιά Γεωργία: Ψυχολόγος-Ψυχοθεραπεύτρια MSc, Alzheimer Hellas

Μπεκιαρίδης – Μόσχου Δημήτριος: Ψυχολόγος, Alzheimer Hellas

Μωραΐτου Δέσποινα: PhD, Επίκουρη Καθηγήτρια Τομέα Πειραματικής και Γνωστικής Ψυχολογίας του Τμήματος Ψυχολογίας ΑΠΘ, Πρόεδρος του Τμήματος 7 - Γηροψυχολογία του Διεθνούς Συνδέσμου Εφαρμοσμένης Ψυχολογίας (IAAP), συν-συντάκτης του περιοδικού "Journal of Happiness Studies", Θεσσαλονίκη

Νάσιος Γρηγόριος: MD, PhD, Αναπλ. Καθηγητής, Τμήμα Λογοθεραπείας, Σχολή Επιστημών Υγείας, Πανεπιστήμιο Ιωαννίνων

Νατσόπουλος Δημήτριος: BA, PhD., Ψυχολόγος, Ομότιμος Καθηγητής Πανεπιστημίου Κύπρου

Νεοκοσμίδου Αναστασία: Κοινωνική Λειτουργός, Alzheimer Hellas

Νιφλή Ελένη: Νοσηλεύτρια, Πρόεδρος Ελληνικής Εταιρείας Νόσου Alzheimer και Συγγενών διαταραχών Ν. Λάρισας

Νιφλή Φοίβη- Αρτεμισία: Βιολόγος, Λάρισα
Ντόβας Κωνσταντίνος: Ηλεκτρολόγος Μηχανικός

Π. Αμφιλόχιος Γραβαλάς: Αρχιμανδρίτης, B.Sc. στην Ψυχολογία, M.Sc. «Θεμέλια στην Κλινική Νευροψυχολογία»

Παναζάκη Αναστασία: Χημικός, Καθηγήτρια, Α.Π.Θ.

Παπαγεωργίου Σωκράτης: Νευρολόγος, Αναπληρωτής Καθηγητής ΕΚΠΑ

Παπαλιάγκας Βασίλειος: MD, PhD, Νευρολόγος, Αναπληρωτής Καθηγητής Φυσιολογίας, Τμήμα Βιοιατρικών Επιστημών, Διεθνές Πανεπιστήμιο Ελλάδος, Θεσσαλονίκη

Παπάντσιος Αθανάσιος: Msc Φυσιοθεραπευτής, Παιδαγωγός, Θεσσαλονίκη

Παπαντωνίου Γεωργία: Αν. Καθ. Γνωστικής Ψυχολογίας, Παιδαγωγικό Τμήμα Νηπιαγωγών, Πανεπιστήμιο Ιωαννίνων, Θεσσαλονίκη

Παπατριανταφύλλου Ιωάννης: Ψυχίατρος, Επ. Υπ. Κέντρου για τη Τρίτη Ηλικία, IASIS, υπ. του Ιατρείου Διαταραχών Μνήμης του Ιατρικού Κέντρου Αθηνών

Παππά Λέττη: Καθηγήτρια πιάνου - Πιανίστρια-Μουσικοθεραπεύτρια

Παττακού Παρασύρη Βασιλική: Κοινωνική Λειτουργός, PhD, Επικ. Καθ. ΤΕΙ Κρήτης

Πελίδου Σύγκλητη – Ερριέτα: MD, PhD, Επ. Καθ. Νευρολογίας, Παν. Ιωαννίνων
Περιστερή Ελένη: Νευρογλωσσολόγος
Πόππη Ελένη: Ψυχολόγος, Alzheimer Hellas Υποψήφια Διδάκτωρ, Εργαστήριο Ψυχολογίας, Τομέας Γνωστικής και Πειραματικής Ψυχολογίας, Φιλοσοφική Σχολή, Α.Π.Θ.
Ράλλης Δημήτριος: Οδοντίατρος, Πρόεδρος του Δ.Σ. της Ελληνικής Εταιρείας Νόσου Alzheimer και Συγγενών Διαταραχών
Σαββόπουλος Χρήστος: Παθολόγος – Κλινικός Υπερτασιολόγος, Καθηγητής Παθολογίας Α.Π.Θ.
Σαλίφογλου Αθανάσιος: Ph.D., Ειδικότητα στην Ανόργανη Βιολογική Χημεία και (Παθο)Φυσιολογικές Διεργασίες. Καθηγητής, Διευθυντής Εργαστηρίου Ανόργανης Χημείας και Προηγμένων Υλικών. Διευθυντής Τομέα Χημείας, Τμήμα Χημικών Μηχανικών, Πολυτεχνική Σχολή Α.Π.Θ. Αντιπρόσωπος της Ελλάδος στην Ευρωπαϊκή Επιτροπή EuChemS και στον τομέα της Χημείας των Επιστημών Υγείας
Σιαμπάνη Κατερίνα: Ψυχοθεραπεύτρια, Alzheimer Ελλάς
Σόλιας Ανδρέας: Κοινωνικός λειτουργός
Σπηλιώτη Μάρθα: MD, PhD, Αναπληρώτρια Καθηγήτρια Νευρολογίας Α.Π.Θ., Α΄ Νευρολογική Κλινική, Νοσοκομείο ΑΧΕΠΑ, Θεσσαλονίκη
Σταθόπουλος Σταύρος: Φυσικοθεραπευτής εξειδικευμένος στην αποκατάσταση νευρολογικών & νευροψυχολογικών δυσχερειών
Στάμος Βασίλειος: Φυσιοθεραπευτής, Alzheimer Ελλάς
Ταρνανάς Ιωάννης: Επιστημονικά Υπεύθυνος Altoida Inc., Υπότροφος ADDF και GBHI για την ισότητα στο χώρο της νοητικής υγείας
Τέγος Θωμάς: Νευρολόγος, Αναπληρωτής Καθηγητής, Α΄ Νευρολογική Κλινική Α.Π.Θ.
Τουμπαλίδου Μαρία: Ψυχολόγος-Συστημική Οικογενειακή Θεραπεύτρια, Alzheimer Ελλάς
Τσατάλη Μαριάννα: Ψυχολόγος, Alzheimer Ελλάς

Τσιάτσος Θρασύβουλος – Κωνσταντίνος: Αναπληρωτής Καθηγητής Τμήματος Πληροφορικής Α.Π.Θ.

Τσίγκου Ευθυμία: Ψυχολόγος, Alzheimer Ελλάς

Τσοκανάρη Ιωάννα: Κοινωνική Λειτουργός, Alzheimer Hellas

Τσολάκη Ανθούλα: Νευρολόγος, Διδάκτωρ της Ιατρικής Σχολής του ΑΠΘ

Τσολάκη Μάγδα: Νευρολόγος- Ψυχίατρος, Θεολόγος, Καθηγήτρια Α.Π.Θ., Πρόεδρος της Πανελληνίας Ομοσπονδίας Ν. Alzheimer και Συναφών Διαταραχών

Τσορμπατζούδης Χαράλαμπος: Καθηγητής Αθλητικής Ψυχολογίας, ΤΕΦΑΑ-ΑΠΘ

Φαλέγκα Ιωάννα: PhD, Βιολόγος, Ερευνητικός Αναλυτής, Galatea bio Inc, Miami U.S.A και Research Associate Eginition, Νοσοκομείο, Ιατρική Σχολή, Εθνικό και Καποδιστριακό Πανεπιστήμιο Αθηνών

Φώλια Βασιλική: Επίκουρη καθηγήτρια Α.Π.Θ., Ψυχολόγος

Χατζηκωστόπουλος Αθανάσιος: Ψυχολόγος, Alzheimer Hellas

Χατζηρούμπη Ουρανία: Ψυχολόγος, Alzheimer Hellas

Χατζηχαράλαμπος Στράτος: Κοινωνιολόγος, MSc Ψυχική Υγεία, Προϊστάμενος Τμήματος Ανάπτυξης Προγραμμάτων Αγωγής Υγείας & Πρόληψης, Διεύθυνσης Α΄ θμιας Φροντίδας Υγείας, Υπουργείο Υγείας

Οργανωτική Επιτροπή

Αγγελίδου Ευαγγελία: Σύμβουλος Ψυχικής Υγείας-Ψυχοθεραπεύτρια, Πρόεδρος ΕΕ-ΝΑΣΔ Χαλκίδας Remind

Αντωνιάδου Ελένη: Εκπαιδευτικός με ειδίκευση στη Διοίκηση-Εργαζόμενη στην Περιφέρεια Κεντρικής Μακεδονίας-Ποιήτρια

Καμπούρα- Νιφλή Ελένη: Νοσηλεύτρια, Πρόεδρος Ελληνικής Εταιρείας Νόσου Alzheimer και Συναφών Διαταραχών Λάρισας

Κορτσιδάκη Ιωάννα: Επισκέπτρια Δημοσίας και Κοιν. Υγιεινής, Πρόεδρος της Αλληλεγγύης Ηρακλείου- Εταιρείας για τη νόσο Alzheimer και την υγιή γήρανση, Αντιπρόεδρος της Πανελληνίας Ομοσπονδίας Alzheimer

Κουντή – Ζαφειροπούλου Φωτεινή: Γνωστική Νευροψυχολόγος, Μέλος της Επιστημονικής Επιτροπής της Αλληλεγγύης Ηρακλείου- Εταιρείας για τη νόσο Alzheimer και την υγιή γήρανση, Dementia Leader in BRINA, London, UK

Νάσιος Γρηγόριος: MD, PhD, Αναπλ. Καθηγητής, Τμήμα Λογοθεραπείας, Σχολή Επιστημών Υγείας, Πανεπιστήμιο Ιωαννίνων

Παναγιωτάκης Συμεών: Παθολόγος - μετεκπαιδευθής στη γηριατρική, MSc Γεροντολογίας, PhD Κλινικής Ιολογίας, Ηράκλειο

Τζανακάκη – Μελισσάρη Μαρία: Νευρολόγος-Ψυχίατρος, Περιφερειακή Σύμβουλος Κρήτης, Εντεταλμένη για θέματα Ψυχικής Υγείας, Επιστημονική Συνεργάτης Κέντρου

Ημέρας Νόσου Alzheimer Χανίων

Τσολάκη Μαγδαληνή: Νευρολόγος- Ψυχίατρος, Θεολόγος, Καθηγήτρια ΑΠΘ, Πρόεδρος της Πανελλήνιας Ομοσπονδίας Ν. Alzheimer και Συναφών Διαταραχών, Αντιπρόεδρος της Alzheimer Ελλάς, Επιστημονικά υπεύθυνη του οικοτροφείου για άτομα με άνοια τελικού σταδίου «Παναγία η Γλυκοφιλούσα», Συντονίστρια του Εργαστηρίου Νευροεκφυλιστικών Νοσημάτων (ΚΕΔΕΚ), Ιδρύτρια και Καθηγήτρια του Μεταπτυχιακού Προγράμματος Σπουδών: Νευροεπιστήμες και Νευροεκφυλιστικά Νοσήματα

Χριστοδούλου Ειρήνη: Χειρουργός, Επιμελήτρια Β' Χειρουργικής Κλινικής Νοσοκομείου Γ. Παπανικολάου, Θεσσαλονίκη

Με την υποστήριξη – With the support



ΠΛΑΤΟΝ ΔΙΑΓΝΩΣΙΣ



Στόχος μας, η Υγεία σας!



ΡΟΔΙ ΕΛΛΑΣ



KANNABIO
-ORGANIC HEMP PRODUCTS-

Secretariat of the Conference: Apostolidou Anastasia, Giantsidioti Eirini, Grammatikou Ersi, Damianidou Marina, Dimitriadis Giannis, Karandrea Lia, Kiosi Kiki, Kissa Stella, Maiovi Xenia, Mouzakidis Christos, Natsoulis Giorgos, Papatthanasiou Charis, Parastatidis Themis, Siachoudi Evi, Zafeiropoulos Stavros

Γραμματειακή Υποστήριξη Συνεδρίου: Αποστολίδου Αναστασία, Γιαντσιδιώτη Ειρήνη, Γραμματικού Έρση, Δαμιανίδου Μαρίνα, Δημητριάδης Γιάννης, Ζαφειρόπουλος Σταύρος, Καρανδρέα Λία, Κιόση Κική, Κισσά Στέλλα, Μαϊόβη Ξένια, Μουζακίδης Χρήστος, Νατσούλης Γιώργος, Παπαθανασίου Χάρης, Παραστατίδης Θέμης, Σιαχούδη Εύη

BE



KANNABIO
-ORGANIC HEMP EXTRACTS-

ACTIVE



WITH

ACTIVE DROPS

THC FREE - ΜΟΝΟ ΣΤΑ ΦΑΡΜΑΚΕΙΑ



www.kannabio.gr / info@kannabio.gr

**The conference is under
the Auspices of:**

the Greek Ministry of Health

**Το Συνέδριο έχει τεθεί
υπό τις Αιγίδες:**

του Υπουργείου Υγείας

the Panhellenic Medical
Association



του Πανελληνίου Ιατρικού
Συλλόγου

the Panhellenic
Pharmaceutical Association



ΕΛΛΗΝΙΚΗ ΔΗΜΟΚΡΑΤΙΑ
ΠΑΝΕΛΛΗΝΙΟΣ
ΦΑΡΜΑΚΕΥΤΙΚΟΣ
ΣΥΛΛΟΓΟΣ
Ν.Π.Δ.Δ.

του Πανελληνίου
Φαρμακευτικού Συλλόγου

the Greek Red Cross



Ελληνικός
Ερυθρός Σταυρός

του Ελληνικού
Ερυθρού Σταυρού

the Aristotle University of
Thessaloniki



του Αριστοτελείου Πανεπι-
στημίου Θεσσαλονίκης

the Department of the
School of Health Sciences,
A.U.Th



της Κοσμητείας Σχολής Επι-
στημών Υγείας Α.Π.Θ.

the Medical Association of
Thessaloniki



της Ιατρικής Εταιρείας
Θεσσαλονίκης

the International Medical
Olympicus Association



του Διεθνούς Ιατρικού
Ολυμπικού Συνδέσμου

the Region of Central
Macedonia



ΠΕΡΙΦΕΡΕΙΑ
ΚΕΝΤΡΙΚΗΣ
ΜΑΚΕΔΟΝΙΑΣ

της Περιφέρειας Κεντρικής
Μακεδονίας

the Municipality of
Thessaloniki



ΔΗΜΟΣ ΘΕΣΣΑΛΟΝΙΚΗΣ

του Δήμου Θεσσαλονίκης

Meetings in English, Only after invitation

Wednesday 08 February 2023, 09:00-18:30

ADI Pre-Conference Regional Meeting “What’s your plan”

The workshop of Alzheimer Disease International (ADI) will focus on: - Where are we now? Status of national dementia plans in the European region and in our own country - ‘What’s Your Plan’ campaign: process and case studies - Building the case for a national dementia plan - Getting stakeholders involved, including WHO and their country offices - Formal government approach, letter writing and meetings - Going public: media and social media messaging - What’s next/ action plan

Thursday 09 February 2023, 09:00-14:00

Closing meeting for the partners of the Erasmus+ Program: English Lessons with the use of songs for people with mild cognitive impairment

Σεμινάρια στα ελληνικά - ΑΠΑΡΑΙΤΗΤΗ Η ΔΗΛΩΣΗ ΣΥΜΜΕΤΟΧΗΣ

Πέμπτη 9 Φεβρουαρίου 2023, ώρα: 08:30-10:30

ως 30 συμμετέχοντες με φυσική παρουσία

Πρακτικές αντιμετώπισης και φροντίδας ασθενών με άνοια τελικού σταδίου

Δηλώστε συμμετοχή στον ακόλουθο σύνδεσμο: <https://docs.google.com/forms/d/e/1FAIpQLScYuhBe-v4VHCtUY-1vIS7LJI-doK4-wOKFYod7kSxHen35fA/viewform>

Πέμπτη 9 Φεβρουαρίου 2023, ώρα: 14:00-17:00

ως 40 συμμετέχοντες με φυσική παρουσία

Dementia Right Project – Αναπτύσσοντας μια προσέγγιση στην άνοια βασισμένη στα ανθρώπινα δικαιώματα

Δηλώστε συμμετοχή στον ακόλουθο σύνδεσμο: https://docs.google.com/forms/d/e/1FAIpQLSch8OLiM2BMeOK80S68BAhdeBzoDWBsF8_fE1L-bSeZzMja0g/viewform?vc=0&c=0&w=1&flr=0

Παρασκευή 10 Φεβρουαρίου 2023, ώρα: 14.00 -17.00

Υβριδική εκδήλωση για επαγγελματίες υγείας και εκπαιδευτές

Εκδήλωση Ενημέρωσης των αποτελεσμάτων του Ευρωπαϊκού προγράμματος Erasmus+ με τίτλο Εκμάθηση αγγλικών με τη χρήση τραγουδιών για άτομα με ήπια νοητική διαταραχή (English Lessons with the use of songs for People with Mild Cognitive Impairment)

Δηλώστε συμμετοχή στον ακόλουθο σύνδεσμο: <https://docs.google.com/forms/d/1dH2gEWgN1bHxYCTqrGhDlkDLtYrruNA4FHO5OOv11Nw/edit>

Σάββατο 11 Φεβρουαρίου 2023, ώρα: 14:30-17:00

Απευθύνεται σε γιατρούς, επαγγελματίες υγείας, περιθάλποντες και ηλικιωμένους

Εργαστήριο δημιουργίας προσωποποιημένης εξάσκησης ηλικιωμένων με την πλατφόρμα Eligence

Δηλώστε συμμετοχή στον ακόλουθο σύνδεσμο: <https://eligence.eu/portal/index.php/workshop-form/>

Κυριακή 12 Φεβρουαρίου 2023, ώρα: 13:00-14:00

Βασικές αρχές τεχνητής νοημοσύνης (AI) στη Βιοιατρική, με case studies
Σεμινάριο για ως 30 συμμετέχοντες με βασικές γνώσεις βάσεων δεδομένων και (βιο)στατιστικής

Απαραίτητη η δήλωση συμμετοχής στη γραμματεία του συνεδρίου.

Schedule/ Πρόγραμμα	Thursday, 9 February 2023	Πέμπτη, 9 Φεβρουαρίου 2023			
	5 th Mediterranean Conference	13 ^ο Πανελλήνιο Συνέδριο Νόσου Alzheimer και Συγγενών Διαταραχών			
	Mediterranean (room 1)	Ιατρική (αίθουσα 2)	Ψυχολογία (αίθουσα 3)	Φροντίδα (αίθουσα 4)	
08.30-09.30	<p>Physical exercise and good practices</p> <p>Chairs: <u>Kravvariti Evridiki, Tsormpatzoudis Charalampos</u></p> <p>Physical exercise as a treatment in Alzheimer's disease: effects and possible underlying mechanisms Frederiksen Kristian Steen</p> <p>Gold. Good practices for old people Iakovou Konstantina-Vasiliki</p> <p>The Portuguese Informal Network - Museums for Inclusion in Dementia Alvarez Catarina</p>	<p>Παρουσίαση μεταπτυχιακών εργασιών</p> <p>Πρόεδροι: <u>Παπαδοπούλου Ελένη, Αρναούτογλου Μαριάνθη</u></p> <p>Χωρικές ανισότητες στην πρόσβαση στην υγειονομική περίθαλψη: στοιχεία από την Περιφέρεια Ημαθίας Γώγος Χρήστος</p> <p>Η συμβολή της αυτοφαγίας στην παθογένεια της νόσου Parkinson Ρούβα Χρυσαιγή</p> <p>Αξιολόγηση του άλγους στην Ιδιοπαθή Νόσο του Parkinson με τη χρήση της κλίμακας King's Parkinson Pain Scale σε δύο περιοχές της Ελλάδας- Μία συγχρονική επιδημιολογική μελέτη Πάκου Κωνσταντίνα</p>	<p>Παρουσίαση μεταπτυχιακών εργασιών</p> <p>Πρόεδροι: <u>Κουτσουράκη Ευφροσύνη, Κώνστα Αναστασία</u></p> <p>Η μελέτη της Κοινωνικής Νόησης σε άτομα με Υποτροπιάζουσα-Διαλείπουσα Σκλήρυνση κατά Πλάκας Δαγκωνάκη Δέσποινα</p> <p>Η αποτελεσματικότητα της μουσικοθεραπείας στη Νόσο Parkinson Σκούπρα Μαρίνα</p> <p>Μη φαρμακευτικές παρεμβάσεις για την αντιμετώπιση των διαταραχών συμπεριφοράς και διάθεσης στην άνοια Γώγου Χριστίνα</p>	<p>Εστιασμένο σεμινάριο: Πρακτικές αντιμετώπισης και φροντίδας ασθενών με άνοια τελικού σταδίου</p> <p>Συντονιστής: <u>Χατζηκωστόπουλος Θάνος</u></p> <p>Απαραίτητη η δήλωση συμμετοχής:</p> <p>https://docs.google.com/forms/d/e/1FAIpQLScYuhBe-v4VHCtUY-1vIS7LJI-doK4-wOKFYod7kSxHen35fA/viewform</p> <p>Από την καθημερινή σίτιση και την καθαριότητα μέχρι και τις ψυχολογικές, φυσικοθεραπευτικές και ιατρικές παρεμβάσεις, οι ανάγκες των ανθρώπων αυτών διαφέρουν κατά πολύ από αυτές άλλων ασθενών. Στο εργαστήριο αυτό θα παρουσιαστεί εκτενώς το θεωρητικό πλαίσιο της ανακουφιστικής φροντίδας σε ασθενείς με άνοια τελικού σταδίου</p>	

<p>09.30-10.30</p>	<p>Cognitive and other problems in Deaf population</p> <p><u>(Interpretation in the Greek sign language/Διερμηνεία στην Ελληνική νοηματική γλώσσα)</u></p> <p>Chairs: <u>Tsormpatzoudis Charalampos, Ntova Tarsitsa</u></p> <p>Dementia in the Deaf community Ntova Tarsitsa</p> <p>When a Deaf person approaches the healthcare services: challenges and suggestions for good practices –discussion among partners comparing the needs of the Deaf in EU countries Dolza Enrico</p> <p>Raising Awareness for Dementia in Deaf Older Adults in Austria, Germany, Greece, and Italy: De-Sign, Erasmus+ project Tsatali Marianna</p>	<p>Παρουσίαση Περιστατικών</p> <p>Πρόεδροι: <u>Τσολάκη Μάγδα, Παπαλιάγκας Βασίλειος</u></p> <p>Μη καθορισμένη άνοια με νόσο Parkinson και ψύχωση λόγω εναπόθεσης σιδήρου στον εγκέφαλο Λυσίτσας Κωνσταντίνος</p> <p>Νοητική και κινητική διαταραχή αδιευκρίνιστης αιτιολογίας. Άνοια ή ψυχιατρική νόσος; Ένα περιστατικό με ποικιλία και εναλλαγή συμπτωματολογίας που δυσκολεύει το έργο του ειδικού ιατρού και δίνει τροφή για σκέψη και προβληματισμό Δελλαπόρτα Διονυσία</p> <p>Οδοντιατρικές ανάγκες ασθενών με νευροεκφυλιστικά νοσήματα – παρουσίαση περιστατικών Γκαβοπούλου Ευγενία</p>	<p>Νευροψυχολογικές δοκιμασίες και εργαλεία για τη διάγνωση των ήπιων και μείζονων νοητικών διαταραχών</p> <p>Πρόεδροι: <u>Πόππη Έλενα, Τσαρδούλιας Εμμανουήλ</u></p> <p>Διακριτική Ικανότητα της Υποδοκιμασίας «Ιστορία» της συμπεριφορικής συστοιχίας της μνήμης RBMT σε υγιείς ηλικιωμένους, άτομα με ήπιες και μείζονες νοητικές διαταραχές Ζώη Στεφάνια</p> <p>Αναγνώριση Κατηγορίας Νοητικής Έκπτωσης μέσω Χαρακτηριστικών Ομιλίας Καβελίδης Δημήτριος</p> <p>Σχεδιασμός οικολογικού συστήματος εικονικής πραγματικότητας (3D) προς εκτίμηση σφαιρικών νοητικών ικανοτήτων σε άτομα με ήπια νοητική έκπτωση Αλτάνης Νικόλαος</p>	<p>Εστιασμένο σεμινάριο: Πρακτικές αντιμετώπισης και φροντίδας ασθενών με άνοια τελικού σταδίου (συνέχεια)</p> <p>Συντονίστρια: <u>Γιαννακοπούλου Παναγιώτα</u></p> <p>Θα παρουσιαστούν και θα συζητηθούν τρόποι και μέθοδοι διαχείρισης καθημερινών αναγκών που προκύπτουν στα πλαίσια της παρεχόμενης φροντίδας των ανθρώπων αυτών.</p> <p>Εισηγητές:</p> <p>Χατζηκωστόπουλος Θάνος Ψυχολόγος</p> <p>Αναγνωστοπούλου Γαρυφαλλιά Προϊσταμένη Νοσηλεύτρια</p> <p>Στάμος Βασίλης Φυσικοθεραπευτής</p> <p>Γιαννακοπούλου Παναγιώτα Γενική Ιατρός</p>
<p>10.30-11.00</p>	<p>Coffee Break</p>		<p>Διάλειμμα</p>	

<p>11.00-12.00</p>	<p>New technologies and neurocognitive disorders</p> <p>Chairs: <u>Simeonidis Andreas</u>, <u>Kompatsiaris Ioannis</u>, <u>Maglaveras Nikolaos</u></p> <p>AIDA Project – Using Digital Technology and Arts to Improve the Well-being of People Affected by Alzheimer’s Disease Kancheva Angelina</p> <p>Technologies for home support in community-dwelling older adults through the continuum from normal aging to neurocognitive disorders Moreno John Alexander</p> <p>Interactive indoor therapeutic environment for people with Alzheimer's disease Elnimr Heidi</p> <p>Connecting with people living with dementia. Memory lane games Elliot Bruce</p>	<p>Νευροφυσιολογία και άνοια</p> <p>Πρόεδροι: <u>Κιμισκίδης Βασίλειος</u>, <u>Παπαλιάγκας Βασίλειος</u></p> <p>Διαχείριση ασθενών με χρόνια επιληψία και νοητικές διαταραχές Σπηλιώτη Μάρθα</p> <p>Νοητική αποκατάσταση ασθενών με επιληψία Χαλκιοπούλου Ολυμπία</p> <p>Διακρανιακή Παλμική Διέγερση (TPS) & Alzheimer: Τελευταία ερευνητικά δεδομένα Σταθόπουλος Νικόλαος</p>	<p>Μη φαρμακευτικές παρεμβάσεις</p> <p>Πρόεδροι: <u>Γιαλαουζίδης Μωυσής</u>, <u>Πόππη Ελένη</u></p> <p>Ολιστικό διαδικτυακό πρόγραμμα προώθησης ενεργού και υγιούς γήρατος Κουντή-Ζαφειροπούλου Φωτεινή</p> <p>Η επίδραση των διαδικτυακών παρεμβάσεων της Εταιρείας νόσου Alzheimer Θεσσαλονίκης στη νοητική και ψυχική υγεία των ηλικιωμένων κατά την περίοδο της καραντίνας λόγω της νόσου covid19 Γαβρά Ανδρομάχη</p> <p>Περιήγηση σε περιοχές της Ελλάδας: Ένα νέο πρόγραμμα νοητικής εκπαίδευσης για άτομα με ΗΝΔ Γεωργούση Βασιλική</p>	<p>Θεραπεία Gestalt και άνοια</p> <p>Πρόεδροι: <u>Παπαντωνίου Γεωργία</u>, <u>Χατζηλάκου Κάτια</u></p> <p>No-body vs Some-body, No-thing vs Some-thing: Κανένας vs Κάποιος, Τίποτα vs Κάτι. Η εμπειρία της ψυχοθεραπείας Gestalt στη νέα συνθήκη της διαδικτυακής συνάντησης στο πλαίσιο της Εταιρείας Alzheimer Σιαμπάνη Κατερίνα</p> <p>Η μοναξιά του θεραπευτή Μακρίδου Μελίνα</p> <p>Η νευροψυχολογική εκτίμηση και η παρέμβαση στην ομάδα ατόμων με άνοια σύμφωνα με την θεραπεία Gestalt Κυριαζίδου Σωτηρία</p> <p>Η τέχνη ως μέσο προσέγγισης ασθενών με άνοια σύμφωνα με την ψυχοθεραπεία Gestalt Λιάκου Κατερίνα</p> <p>Παρουσίαση περιστατικού Χατζηπασχάλη Σοφία</p>
--------------------	--	--	--	---

<p>12.00-13.00</p>	<p>Distinguished Lectures</p> <p>Chairs: <u>Savvopoulos Christos</u>, <u>Tegos Thomas</u></p> <p>Dementia Clinical Trials in Australia Pulle Chrys</p> <p>Why have we failed to cure AD? Korczyn Amos</p>	<p>Διεπιστημονικές προσεγγίσεις της σκλήρυνσης κατά πλάκας</p> <p>Πρόεδροι: <u>Κουτσουράκη Ευφροσύνη</u>, <u>Πελλίδου Εριέττα</u></p> <p>Είναι αποτελεσματική η νοητική αποκατάσταση σε ασθενείς με πολλαπλή σκλήρυνση: σύγχρονα δεδομένα από νευροψυχολογικές και νευροαπεικονιστικές μελέτες Μεσσήνης Λάμπρος</p> <p>Σκλήρυνση κατά πλάκας και κατάθλιψη στην πανδημία COVID-19 Κουκουλίδης Θεόδωρος</p> <p>Βιβλιογραφική ανασκόπηση της επίδρασης προγραμμάτων άσκησης στο νερό, σε ασθενείς με πολλαπλή σκλήρυνση Παπαδημητρίου Παναγιώτης</p>	<p>Πρόγραμμα Διασύνδεσης με ΚΑΠΗ-Κ.Η.Φ.Η.</p> <p>Πρόεδροι: <u>Αλεξιάδου Ιωάννα</u>, <u>Πεσματζόγλου Φωτεινή</u></p> <p>Πρόγραμμα Διασύνδεσης της Alzheimer Hellas με τα ΚΑΠΗ-ΚΗΦΗ: Συγκριτική Μελέτη Νευροψυχολογικών Μετρήσεων πριν και μετά την επιδημία Covid- 19 Νατσοπούλου Ιωάννα Νεοκοσμίδου Αναστασία</p> <p>Πρόγραμμα Διασύνδεσης Εταιρείας Alzheimer με κέντρα ανοικτής προστασίας ηλικιωμένων (Κ.Α.Π.Η) Νομού Θεσσαλονίκης- εμπειρία Νευρολόγου Βακιρλή Αριάδνη</p>	<p>Εργοθεραπεία και Νοητικές διαταραχές</p> <p>Πρόεδροι: <u>Κατσούρη Ιωάννα</u>, <u>Γιαννούλα</u>, <u>Κασιάνα Αικατερίνη</u></p> <p>Η επίδραση της εργοθεραπείας σε άτομα με Σύνδρομο Down και Alzheimer Κασιάνα Αικατερίνη</p> <p>Ζωντανεύοντας μέσα από τη μουσική: Η προοπτική χρήσης μουσικά εμπνευσμένων έργων και δραστηριοτήτων σε ασθενείς με Alzheimer στο πλαίσιο εργοθεραπευτικών προγραμμάτων Γεωργίου Κωνσταντίνος</p> <p>Εργοθεραπεία και θεραπεία με τη βοήθεια ζώων σε άτομα με τη Νόσο Alzheimer Γεωργιάδου Ραφαηλία Ζηλακάκη Παρθένα</p>
<p>13.00-14.00</p>	<p>Distinguished Lectures</p> <p>Chairs: <u>Korczyn Amos</u>, <u>Pulle Chrys</u></p> <p>Potential involvement of reactivated herpes simplex virus type 1 in brain in infection-induced risk of Ad/Dementia and vaccine-induced risk reduction Itzhaki Ruth</p>	<p>Αντιμετώπιση της άνοιας</p> <p>Πρόεδροι: <u>Σπηλιώτη Μάρθα</u>, <u>Τζανακάκη- Μελισσάρη Μαρία</u></p> <p>Προβληματισμοί γύρω από την αντιμετώπιση της άνοιας Τζανακάκη- Μελισσάρη Μαρία</p> <p>Οργανοειδή εγκεφάλου: ένα καινοτόμο εργαλείο για μοντελοποίηση</p>	<p>Φυσικά προϊόντα για την πρόληψη της άνοιας</p> <p>Πρόεδροι: <u>Μαγιάτης Προκόπιος</u>, <u>Τζεκάκη Έλενα</u></p> <p>Πολικές φαινόλες παρθένου ελαιολάδου – εκτίμηση του περιεχομένου τους σε εμπορικά προϊόντα που πρόκειται να χρησιμοποιηθούν σε κλινική μελέτη για την πρόληψη της Ήπιας Νοητικής Διαταραχής Προδρόμου Σοφία</p>	<p>Εργοθεραπεία και Νοητικές διαταραχές (συνέχεια)</p> <p>Πρόεδροι: <u>Κατσούρη Ιωάννα</u>, <u>Γιαννούλα</u>, <u>Κασιάνα Αικατερίνη</u></p> <p>Εργονομικές παρεμβάσεις για την αύξηση της συμμετοχής στα καθημερινά έργα και την πρόληψη ατυχημάτων για τα άτομα με Alzheimer Φραγκοτσινός Κωνσταντίνος</p>

	<p>Small vessel disease Wallin Anders</p>	<p>νευροεκφυλιστικών νόσων (NN)- Περιορισμοί- Ηθικά διλήμματα Πανταζάκη Αναστασία</p>	<p>Αξιοποίηση των κυτταροκαλλιέργειών με την εφαρμογή μοριακών τεχνικών για τον φαρμακολογικό έλεγχο συμπληρωμάτων διατροφής και φαρμακευτικών προϊόντων Κουντουρά Λουκία</p> <p>Φαρμακολογική αξιολόγηση και μοριακός έλεγχος σε κυτταροκαλλιέργειες συμπληρωμάτων διατροφής και διατροφικών φαρμακευτικών προϊόντων (MICOIL) Προδρόμου Σοφία</p>	<p>Η εργοθεραπευτική παρέμβαση στις νοητικές λειτουργίες ατόμων με σχιζοφρένεια Στρατού Ελπίδα</p> <p>Συστηματική ανασκόπηση κατ' οίκον εργοθεραπευτικών παρεμβάσεων για την βελτίωση της ποιότητας ζωής των ατόμων με μέτρια και σοβαρή άνοια, καθώς και των περιθαλπόντων τους Γεωργιάδης Θεοδόσης</p>
<p>14.00-17.00</p>	<p>Lunch Break</p>	<p>Μεσημβρινό Διάλειμμα</p> <p>Dementia Right Project – Αναπτύσσοντας μια προσέγγιση στην άνοια βασισμένη στα ανθρώπινα δικαιώματα Συντονίστρια: Φαλέγκα Ιωάννα <u>ΑΠΑΡΑΙΤΗΤΗ Η ΔΗΛΩΣΗ ΣΥΜΜΕΤΟΧΗΣ</u></p>		
<p>17.00-18.00</p>	<p>Initiatives in dementia in the Mediterranean region</p> <p>Chairs: Tsolaki Magda, Giannakoroulou Panagiota Overview of Alzheimer's Association funding programs, initiatives and programs relevant to researchers in Greece and the Mediterranean region Snyder Heather</p> <p>New era looking for new standards in the dementia care Kučuk Osman</p>	<p>Αγγειακό εγκεφαλικό επεισόδιο και παράγοντες κινδύνου</p> <p>Πρόεδροι: Σαββόπουλος Χρήστος, Λαγός Γεώργιος</p> <p>Νοητικές διαταραχές - η σημασία της έγκαιρης διάγνωσης και των παραγόντων κινδύνου Κώνστα Αναστασία</p> <p>Αποτελεί ένα αγγειακό εγκεφαλικό επεισόδιο παράγοντα έναρξης νευροεκφύλισης; Τέγος Θωμάς</p>	<p>Ο ρόλος του εθελοντισμού στην Άνοια</p> <p>Πρόεδροι: Σόλιας Ανδρέας, Μπεκιαρίδης- Μόσχου Δημήτριος</p> <p>Ο ρόλος του εθελοντισμού στην επιτυχή γήρανση Σόλιας Ανδρέας</p> <p>Αξιολόγηση πρακτικής και εθελοντισμού στα Κέντρα Ημέρας της Εταιρείας Alzheimer Θεσσαλονίκης Μπεκιαρίδης- Μόσχου Δημήτριος</p>	<p>Νοσηλεύτης και άνοια</p> <p>Πρόεδροι: Αναγνωστοπούλου Γαρυφαλλιά, Θεοφανίδης Δημήτρης</p> <p>Πρόγραμμα εκπαίδευσης για την άνοια σε προσωπικό Γενικών Νοσοκομείων. Περιεχόμενο- Εφαρμογή – Αξιολόγηση Γκικόκα Μάρα</p> <p>Ο ρόλος των νοσηλευτών στην εκπαίδευση των περιθαλπόντων για ασθενείς με Alzheimer Κοτσάνη Κωνσταντία</p>

	<p>Peer Support Workers in Norway, Greece, Italy and Romania: Erasmus project which aims at creating caregivers' groups to reinforce dementia care services: PIA, an Erasmus program Tsatali Marianna</p> <p>Can people with Mild Cognitive Impairment learn English with the use of songs? Results of the E.L.So.M.C.I. project: an Erasmus+ project Christakidou Alexandra</p>	<p>Σακχαρώδης διαβήτης και νόσος Alzheimer Παπαλιάγκας Βασίλειος</p>	<p>Εμπειρίες και απόψεις ηλικιωμένων εθελοντών του κέντρου ημέρας «Αγία Ελένη» της Alzheimer Hellas Μπακογλίδου Ευαγγελία</p> <p>Οργάνωση και εφαρμογή της πρακτικής άσκησης στην Εταιρεία Alzheimer Θεσσαλονίκης από την οπτική του εκπαιδευόμενου Φιδάνη Σάνια</p>	<p>Ο ρόλος του νοσηλευτή στη σίτιση σε ασθενή με νόσο Alzheimer Στρογγύλη Ευλαμπία</p> <p>Ο ρόλος του κοινοτικού νοσηλευτή σε ασθενή με Alzheimer Τόκου Δέσποινα</p>
18.00-19.00	<p>Non pharmacological interventions</p> <p>Chairs:Kounti-Zafeiropoulou Foteini, Bekiaridis- Moschou Dimitrios</p> <p>Choral Singing Project: Les Veus de la Memòria (Voices of Memory) Corachán Soledad</p> <p>Non-pharmacological interventions – art therapy, music therapy and theater for people living with dementia in Bulgaria Triffonova Elena</p> <p>Therapeutic knitting as a non-pharmacological part of management for people with dementia in Croatia Mimica Ninoslav</p>	<p>Πρωτοβάθμια φροντίδα υγείας και άνοια</p> <p>Πρόεδροι: Χατζηγαλαμάμπους Ευστράτιος, Σαββόπουλος Χρήστος, Λαγός Γεώργιος</p> <p>Προσπάθειες βελτίωσης των υπηρεσιών της πρωτοβάθμιας φροντίδας υγείας όσον αφορά την ψυχική και νοητική υγεία των ηλικιωμένων Βορβολάκος Θεοφάνης</p> <p>Παθολογικές συν-νοσηρότητες στη νόσο Alzheimer Κραββαρίτη Ευρυδίκη</p>	<p>Μη φαρμακευτικές παρεμβάσεις</p> <p>Πρόεδροι: Μωραΐτου Δέσποινα, Παπαντωνίου Γεωργία</p> <p>Πιλοτικά αποτελέσματα εφαρμογής θεραπευτικού προγράμματος: Νοητική εκπαίδευση ικανοτήτων νοητικού ελέγχου κι άλλων παραμέτρων εκτελεστικής λειτουργίας σε άτομα με Ήπια Νοητική Διαταραχή μέσα από την αντίληψη τραγουδιών Παπασωζόμενου Χρύσα</p> <p>Διδασκαλία στρατηγικών μνήμης: Πόσες συνεδρίες επαρκούν για τη βελτίωση νοητικών και μεταμνημονικών ικανοτήτων; Μια πιλοτική μελέτη σε άτομα με Ήπια Νοητική Διαταραχή Σούμπουρου Κατερίνα</p>	<p>Προγράμματα για τη βελτίωση της ζωής ασθενών και περιθαλπόντων</p> <p>Πρόεδροι: Καμπουρλάζος Βασίλειος, Φιδάνη Στυλιανή</p> <p>Η τεχνητή νοημοσύνη ως μέσο υποβοήθησης ηλεκτρονικών αγορών σε άτομα με Ήπια Νοητική Διαταραχή. Καινοτόμες εφαρμογές για ασφαλή πρόσβαση στο διαδίκτυο. Πρόγραμμα WCACD Τσολάκη Ανθούλα</p> <p>Γενετική Συμβουλευτική σε συγγενείς ατόμων με Νόσο Alzheimer και άλλες άνοιες στην Ελλάδα Μακρή Μαρίνα</p>

	<p>The ways of using music and its positive effects on the physical and mental health of elderly people with Alzheimer's Koufou Aggeliki</p>		<p>Νοητική εκπαίδευση μέσα από την εκτέλεση του διπλού έργου: Αποτελέσματα πιλοτικής μελέτης σε άτομα με Ήπια Νοητική Διαταραχή Χατζηρούμπη Ουρανία</p> <p>Πόσο επηρεάζει το μέσο της νοητικής άσκησης την αποτελεσματικότητα των νοητικών παρεμβάσεων: δεδομένα από το πρόγραμμα Νοητική Εκπαίδευση Μέσω Μουσικών Ερεθισμάτων Λιάπη Δέσποινα</p>	<p>Στήριξη των άτυπων περιθαλπόντων ανθρώπων με άνοια μέσω μη τυπικής εκπαίδευσης και καινοτόμων συσκευών Μανώλα Παναγιώτα</p> <p>Η αξία της προσωποποίησης στη νοητική άσκηση Παντελόπουλος Στέλιος</p>
--	--	--	---	--

19.00

ΤΕΛΕΤΗ ΕΝΑΡΞΗΣ/ OPENING CEREMONY

Ευλογία από τον Σεβασμιότατο Μητροπολίτη Νεαπόλεως-Σταυρουπόλεως κ. Βαρνάβα

ΕΝΑΡΞΗ

Μάγδα Τσολάκη
Πρόεδρος Πανελλήνιας Ομοσπονδίας Νόσου Alzheimer και Συναφών Διαταραχών

Βασιλική Τερκενλή
Κατάθεση ψυχής: Τα μονοπάτια ζωής μιας περιθάλπουσας

ΧΑΙΡΕΤΙΣΜΟΙ

- Υφυπουργός Εσωτερικών, αρμόδιος Μακεδονίας Θράκης: Καλαφάτης Σταύρος
- Υφυπουργός Υγείας, αρμόδια Ψυχικής Υγείας: Ζωή Ράπτη
- Περιφερειάρχης Κεντρικής Μακεδονίας: Απόστολος Τζιτζικώστας
- Δήμαρχος Θεσσαλονίκης: Κωνσταντίνος Ζέρβας
- Αντιδήμαρχος Ανάπτυξης Θεσσαλονίκης: Χάρης Αηδονόπουλος

- Πρύτανης Α.Π.Θ.: Νίκος Παπαϊωάννου
- Κοσμήτορας Σχολής Επιστημών Υγείας Α.Π.Θ.: Θεόδωρος Δαρδαβέσης
- Πρόεδρος Τμήματος Ιατρικής Α.Π.Θ.: Κυριάκος Αναστασιάδης
- Πρόεδρος της Ελληνικής Γεροντολογικής και Γηριατρικής Εταιρείας: Ιωάννης Γ. Καραϊτιανός
- Πρόεδρος της Ελληνικής Νευρολογικής Εταιρείας: Γεώργιος Τσιβγούλης
- Αναπληρωτής Διευθύνων Σύμβουλος & Διευθυντής Πολιτικής, Επικοινωνίας & Δημοσιεύσεων της Παγκόσμιας Εταιρείας Alzheimer (ADI): Lewis Arthurton

ΒΡΑΒΕΥΣΕΙΣ

ΟΜΙΛΙΕΣ

- ❖ Ιωάννα Στυλιανάκη, Επίκουρη Καθηγήτρια Κτηνιατρικής Α.Π.Θ. με θέμα: «Φυσικά ζωικά πρότυπα: Τα πλεονεκτήματα και η σημασία τους στη μελέτη των νευροεκφυλιστικών νοσημάτων»
- ❖ Frank Jessen, Καθηγητής Ψυχιατρικής Πανεπιστημίου Κολωνίας με θέμα: «Stage 2: The first symptomatic manifestation of Alzheimer's disease before MCI - Στάδιο 2: Η πρώτη συμπτωματική εκδήλωση της νόσου Alzheimer πριν από την Ήπια Νοητική Διαταραχή»
- ❖ Walter Rocca, Καθηγητής Νευρολογίας-Επιδημιολογίας, Mayo Clinic-Rochester με θέμα: «Premature or early menopause and risk of dementia - Πρόωρη ή πρόιμη εμμηνόπαυση και ο κίνδυνος άνοιας»

Μουσικό αφιέρωμα από την ΦΙΛΑΡΜΟΝΙΚΗ ΟΡΧΗΣΤΡΑ Δήμου Θεσσαλονίκης

ΑΚΟΛΟΥΘΕΙ ΔΕΞΙΩΣΗ/ RECEPTION

Συντονίζει η δημοσιογράφος Νίκη Στρατηλάτη

Schedule/ Πρόγραμμα	Friday, 10 February 2023	Παρασκευή, 10 Φεβρουαρίου 2023		
	5th Mediterranean Conference	13 ^ο Πανελλήνιο Συνέδριο Νόσου Alzheimer και Συγγενών Διαταραχών		
	Mediterranean (room 1)	Ιατρική (αίθουσα 2)	Ψυχολογία (αίθουσα 3)	Φροντίδα (αίθουσα 4)
08.30-09.30	<p>Vrada Project</p> <p>Chairs: <u>Pantazaki Anastasia, Theodorakis Ioannis</u></p> <p>The effect of physical exercise as a non-invasive method for attenuating neuroinflammation and AD biomarkers circulated in serum of Mild Cognitive Impairment Patients Katsipis George</p> <p>Investigation of consequences of virtual reality bike training of MCI patients on inflammation via cyclooxygenase and NF-κB signaling pathways Andreadou Eleni</p> <p>VRADA training system as a non-pharmacological dual intervention to alleviate symptoms of the pathophysiology of Mild Cognitive Impairment Tzekaki Eleni</p> <p>Effects of virtual reality physical and cognitive training intervention on cognitive abilities and affective status of elders with Mild Cognitive Impairment - A randomized controlled trial Baldimtsi Eleni</p>	<p>Παρουσίαση μεταπτυχιακών εργασιών</p> <p>Πρόεδροι: <u>Τέγος Θωμάς, Σαββόπουλος Χρήστος</u></p> <p>Ο ρόλος του υπερηχογραφικού ελέγχου των καρωτίδων και του διακρανιακού υπερήχου στη διερεύνηση της νοητικής εξασθένησης Καραντουμάνη Τ. Μαργαρίτα</p> <p>Παράγοντες επικινδυνότητας και συννοσηρότητας της άνοιας Γκούση Όλγα</p> <p>Η επίδραση της αρτηριοσκλήρυνσης όπως ανιχνεύεται με τους υπερήχους στην κλινική έκφραση της πολλαπλής σκλήρυνσης και τα απεικονιστικά ευρήματα Βαλαβάνης Αθηνόδωρος Τέγος Θωμάς</p>	<p>Παρουσίαση μεταπτυχιακών εργασιών</p> <p>Πρόεδροι: <u>Τσορμπατζούδης Χαράλαμπος, Κατσούρη Ιωάννα-Γιαννούλα</u></p> <p>Οι στάσεις, τα κίνητρα και τα εμπόδια για τον προ-συμπτωματικό έλεγχο για την άνοια Μακρή Μαρίνα</p> <p>Διερεύνηση της μεταγνωστικής ενημερότητας των ηλικιωμένων οδηγών με Ήπια Νοητική Διαταραχή και η σχέση αυτής με αντικειμενικές και υποκειμενικές εκτιμήσεις Τσουβαλά Αναστασία</p> <p>Η επίδραση της θεραπείας με κινεζική καλλιγραφία στις νοητικές λειτουργίες ηλικιωμένων με νοητική εξασθένηση: Συστηματική ανασκόπηση Πίκουλη Φωτεινή-Αικατερίνη</p>	<p>Φυσική κατάσταση και νόσηση</p> <p>Πρόεδροι: <u>Μουζακίδης Χρήστος, Γαροπούλου Βασιλική</u></p> <p>Διέγερση Χ συζυγίας για κατάποση και αναπνοή σε ανοϊκούς ασθενείς Παπάντσιος Αθανάσιος</p> <p>Συσχέτιση φυσικής κατάστασης και νευροψυχολογικής αρτιότητας σε άτομα τρίτης ηλικίας με ήπια νοητική διαταραχή Αυγερινού Γλυκερία</p> <p>Μία σύγχρονη φυσιοθεραπευτική προσέγγιση στην άνοια του τύπου Alzheimer Μουταφτόης Κωνσταντίνος</p> <p>Η συμβολή της δύναμης του δραγμού χειρός στην πρόγνωση της νοητικής έκπτωσης Παττακού Δέσποινα</p>

09.30-10.30	<p style="text-align: center;">Neurophysiology and Dementia</p> <p>Chairs: <u>Lysitsas Konstantinos, Dellaporta Dionysia</u></p> <p>Brain oscillations as a probe of cognitive dynamics in degenerative conditions Yener Görsev</p> <p>Transcranial direct current stimulation as a treatment tool in benign paroxysmal positional vertigo Sedaghat Fereshteh</p> <hr/> <p>Dementia at times of war Shevchenko Iryna</p>	<p style="text-align: center;">Τρέχουσες κλινικές δοκιμές στην Ελλάδα</p> <p>Πρόεδροι: <u>Τσολάκη Μάγδα, Γκικόκα Μάρα</u></p> <p>Νευροψυχιατρικά Συμπτώματα στη Νόσο Alzheimer. Έχουμε κάτι καινούριο; Η κλινική μελέτη ASPECT Τσολάκη Ανθούλα</p> <p>Μία πολυκεντρική τυχαιοποιημένη διπλά τυφλή, ελεγχόμενη με εικονικό φάρμακο μελέτη φάσης 3 για την αξιολόγηση της ασφάλειας και της αποτελεσματικότητας της Σεμαγουτίδης Γκικόκα Μάρα</p> <p>Μία πολυκεντρική τυχαιοποιημένη διπλά τυφλή, ελεγχόμενη με εικονικό φάρμακο μελέτη φάσης 3 για την αξιολόγηση της ασφάλειας και της αποτελεσματικότητας της Μαστινίμης Γιαλαουζίδης Μωυσής</p>	<p style="text-align: center;">Recage project (α' μέρος)</p> <p>Πρόεδροι: <u>Πόππη Έλενα, Παρασκευαΐδης Νίκος</u></p> <p>Ευρωπαϊκό πρόγραμμα REcage: Μια καινοτόμος προσπάθεια αντιμετώπισης των προβλημάτων συμπεριφοράς στην άνοια Πόππη Έλενα</p> <p>Αποτελέσματα focus group Κοζώρη Ανδρομάχη-Μαρία</p> <p>Ειδικές μονάδες φροντίδας για ασθενείς με άνοια και συμπεριφορικά και ψυχολογικά συμπτώματα (Μονάδες Ειδικής Φροντίδας Συμπεριφορικών - SCU-B, REcage project) Παρασκευαΐδης Νίκος</p>	<p style="text-align: center;">Τελικό στάδιο της άνοιας</p> <p>Πρόεδροι: <u>Γιαννακοπούλου Παναγιώτα, Χατζηκωστόπουλος Θάνος</u></p> <p>Λειτουργία και δομή του οικοτροφείου για ασθενείς με άνοια τελικού σταδίου "Παναγία η Γλυκοφιλούσα" Νεοκοσμίδου Αναστασία</p> <p>Η συμβολή της φυσικοθεραπείας στην αντιμετώπιση της άνοιας σε ασθενείς τελικού σταδίου Στάμος Βασίλειος</p> <p>Ασθενείς με Άνοια και Λοίμωξη Covid-19 Γιαννακοπούλου Παναγιώτα</p> <p>Η εμπειρία από τις κατ'οίκον επισκέψεις του Κέντρου Ημέρας του «Καρελλείου» στην εποχή του Κορονοϊού Παππάς Γιώργος</p>
10.30-11.00	Coffee break		Διάλειμμα	

<p>11.00-12.00</p>	<p>Molecular mechanisms</p> <p>Chairs: <u>Pantazaki Anastasia, Kimiskidis Vasilios</u></p> <p>Molecular mechanisms of neurodegeneration in Alzheimer's disease Tavernarakis Nektarios</p> <p>Neurophysiological biomarkers of Alzheimer's disease Rakusa Martin</p>	<p>Γηρατειά και Σεξουαλικότητα</p> <p>Πρόεδροι: <u>Γάτος Κωνσταντίνος, Τσολάκη Μάγδα</u></p> <p>Alzheimer και Υπερσεξουαλικότητα Ασκητής Αθανάσιος</p> <p>Η σεξουαλικότητα στους ηλικιωμένους Λουκάς Αθανασιάδης</p>	<p>Ανίχνευση Νόσου Alzheimer σε άτομα με σύνδρομο Down: Προσαρμογή διαγνωστικών εργαλείων</p> <p>Πρόεδροι: <u>Παπαντωνίου Γεωργία, Κατσιάνα Αικατερίνη</u></p> <p>Δείκτες πρώιμων αλλαγών στη νόσηση ενηλίκων με σύνδρομο Down και κίνδυνο εμφάνισης της νόσου Alzheimer: πρώτα δεδομένα Μπαλδιμοτή Ελένη</p> <p>Cued Recall Test (CRT) - Μια νευροψυχολογική αξιολόγηση για την άνοια στο Σύνδρομο Down Νταϊλάκης Παναγιώτης</p> <p>Σύνδρομο Down στην ενήλικη ζωή: Ζητήματα και προκλήσεις σε ελληνικό δείγμα. Λυρίτση Παναγιώτα</p> <p>CAMDEX-DS II : Παρουσίαση του διαγνωστικού εργαλείου ανίχνευσης Άνοιας σε άτομα με Σύνδρομο Down Παραδείση Ραφαέλλα Τσώτσου Ευανθία</p>	<p>Τελικό στάδιο της άνοιας (συνέχεια)</p> <p>Πρόεδροι: <u>Γιαννακοπούλου Παναγιώτα, Χατζηκωστόπουλος Θάνας</u></p> <p>Μελέτη ποιότητας ζωής ασθενών στα τελικά στάδια της άνοιας – Ομάδα κατ' οίκον φροντίδας της Alzheimer Hellas Βασιλόγλου Μαρία</p> <p>Η εξέταση των ψυχομετρικών ιδιοτήτων της ελληνικής εκδοχής του ερωτηματολογίου πένθους των οικογενειακών περιθαλπόντων των ασθενών με άνοια πριν και μετά το θάνατο Τσίγκου Ευθυμία</p> <p>Η εμπειρία της απώλειας στην ελληνική οικογένεια και η διαχείρισή της μέσω της έννοιας της Χαρμολύπης: Κοινωνική εργασία σε δύο Δήμους των Αθηνών με τον γενικό πληθυσμό Παγοροπούλου-Αβεντισιάν Άννα</p>
--------------------	---	--	---	--

<p>12.00-13.00</p>	<p>Gerontechnologies</p> <p>Chairs: <u>Tarnanas Ioannis, Kaburlasos Vassilis</u></p> <p>Monitoring of cognitive assessment with digital biomarkers based on Mobile Theratainment Paletta Lukas</p> <p>Supporting Older Adults diagnosed with Mild Cognitive Impairment and their Family Caregivers with gerontechnologies: A ten-year systematic review Couve Célia</p> <p>Voice as a biomarker of Alzheimer's Luz Saturnino</p> <p>Gotcha! A trial of an app-based therapy for proper name anomia in people with dementia Badalova Aygun</p>	<p>Διατροφή και άνοια</p> <p>Πρόεδροι: <u>Βασιλοπούλου Αιμιλία, Χουρδάκης Μιχάλης</u></p> <p>Ο ρόλος λειτουργικού ροφήματος με βάση το αυγό στα επίπεδα βιταμινών σε ασθενείς με Ήπια Νοητική Διαταραχή Παπαλιάγκας Βασίλης</p> <p>Μεσογειακή διατροφή, κετογονική δίαιτα ή δίαιτα MIND για τον γηράσκοντα πληθυσμό με γνωστική έκπτωση: μια συστηματική ανασκόπηση Δεβράνης Πασχάλης</p> <p>Η συμβολή των πολυυδροξυαλκανοϊκών οξέων στους μοριακούς μηχανισμούς των κυριότερων νευροεκφυλιστικών νοσημάτων ως «ενισχυτές μνήμης» - Μια κετοθεραπευτική παρέμβαση Τασιούλης Κωνσταντίνος</p>	<p>Νέες μετρήσεις στη φαρέτρα για την αξιολόγηση της σχετικής με την άνοια νοητικής έκπτωσης</p> <p>Πρόεδρος: <u>Μωραϊτου Δέσποινα</u></p> <p>Μνήμη Επεισοδίων σε ενήλικες με Ήπια Νοητική Διαταραχή και ενήλικες με αγγειακούς παράγοντες κινδύνου: Μια διαχρονική μελέτη - διαφορές και ομοιότητες Τσεντίδου Γλυκερία</p> <p>Η μνήμη επεισοδίων στην Ήπια Νοητική Διαταραχή (ΗΝΔ) και στην άνοια τύπου Alzheimer (ΑΑ): Χρησιμοποιώντας την δοκιμασία "Πόρτες και Άνθρωποι" για τον διαχωρισμό της πρώιμης ΗΝΔ-όψιμης ΗΝΔ- ήπιας ΑΑ Χατζηκωστόπουλος Θάνος</p> <p>Προβλεπτικοί παράγοντες της έκπτωσης στην καθημερινή λειτουργικότητα σε ασθενείς με άνοια Χατζηδημητρίου Ηλέκτρα</p> <p>Διαχρονική μεταβολή των προβλημάτων ύπνου και της νόησης στην Ήπια Νοητική Εξασθένιση: αποτελέσματα 1ης φάσης Μπατζικώστα Αρετή</p>	<p>Οικογένεια και άνοια</p> <p>Πρόεδροι: <u>Τουμπαλίδου Μαρία, Κουτούπη Μαρία</u></p> <p>Άνοια στην οικογένεια: "και τώρα τι κάνουμε;" Μαργαριτίδου Πετρίνα</p> <p>SINCALA II - Υποστηρίζοντας τους άτυπους περιθάλποντες: Μια προσέγγιση με βάση την οικογένεια και τη δια βίου μάθηση Κοζώρη Ανδρομάχη-Μαρία</p> <p>Κοινή Πλαισίωση ασθενή και περιθάλποντα: Πως οργανώνεται ένα διεπιστημονικό πρόγραμμα εκπαίδευσης ασθενούς και περιθάλποντα Κυριαζίδου Σωτηρία</p>
--------------------	---	---	--	--

<p>13.00-14.00</p>	<p>eHealth and remote monitoring technologies to support patients and Healthcare professionals in daily clinical practice from CERTH-ITI Chair: <u>Kompatsiaris Ioannis</u></p> <p>uPrevent: Project Overview of a Smart Insole for Diabetic Foot Ulcer Prevention <u>Fiska Vasiliki</u></p> <p>Eliciting end-user requirements for the PrescIT platform, an intelligent e-prescription, and clinical decision support system <u>Grammatikopoulou Margarita</u></p> <p>Investigating Brain Response of People with Cognitive Impairment during Meditation with wireless Muse EEG in a Smart-Home Setting <u>Lazarou Ioulietta</u></p>	<p>Εγκέφαλος- Νοητική λειτουργία - Καρδιαγγειακοί παράγοντες κινδύνου</p> <p>Πρόεδροι: <u>Σαββόπουλος Χρήστος, Ντάιος Γεώργιος</u></p> <p>Νοητική λειτουργία & Κολπική Μαρμαρυγή <u>Κορομπόκη Ελένη</u></p> <p>Ασθενείς με Αγγειακό Εγκεφαλικό Επεισόδιο και Άνοια: όφελος ή περιττό κόστος ο έλεγχος θρομβοφιλίας; <u>Καϊάφα Γεωργία</u></p>	<p>Νέα δεδομένα για την αξιολόγηση και αντιμετώπιση της νοητικής έκπτωσης κατά τη γήρανση</p> <p>Πρόεδροι: <u>Μωραϊτου Δέσποινα, Τσεντίδου Γλυκερία</u></p> <p>Οι ηλικιωμένοι στην ηλεκτρονική υγεία (eHealth): ποιοί είναι; <u>Καραμπατέα Αποστολία</u></p> <p>Υποκειμενική νοητική εξασθένιση: Φυσικό επακόλουθο του νοητικά υγιούς γήρατος ή προ-στάδιο της ήπιας νοητικής διαταραχής; Διερεύνηση της διακριτικής ικανότητας της αναθεωρημένης έκδοσης της συστοιχίας R4Alz-R <u>Πόππη Έλενα</u></p> <p>Εκτελεστικές Λειτουργίες και Εργαζόμενη Μνήμη σε ενήλικες με Η.Ν.Δ. και ενήλικες με αγγειακούς παράγοντες κινδύνου: Μια διαχρονική μελέτη - διαφορές και ομοιότητες <u>Τσεντίδου Γλυκερία</u></p> <p>Εφαρμογή ψυχοθεραπευτικών παρεμβάσεων για την αντιμετώπιση της γηριατρικής κατάθλιψης <u>Χατζηδημητρίου Ηλέκτρα</u></p>	<p>Μουσική και ποιότητα ζωής</p> <p>Πρόεδροι: <u>Μπατσίλα Γεωργία, Δηματάτη Μαρία</u></p> <p>Πρόγραμμα εξατομικευμένης μουσικής παρέμβασης σε άτομα με διάγνωση άνοιας. Η σημασία της προσωπική επιλογής <u>Θεοδοσοπούλου Δανάη</u></p> <p>Η ζωντανή θεραπευτική μουσική ως παρέμβαση στην προώθηση της ευζωίας σε ανθρώπους που ζουν με άνοια και τους περιθάλποντές τους <u>Δηματάτη Μαρία</u></p> <p>Πρόγραμμα ενίσχυσης της κοινωνικής συνοχής και βελτίωσης της ποιότητας ζωής των ηλικιωμένων στις Μ.Φ.Η. της Περιφέρειας Κρήτης <u>Καλαϊτζάκη Αργυρούλα</u></p> <p>Ήπια Νοητική Εξασθένιση και Ποιότητα Ζωής <u>Παττακού- Παρασύρη Βασιλική</u></p>
<p>14.00-17.00</p>	<p>Lunch Break</p>	<p>Μεσημβρινό Διάλειμμα</p> <p>Εκδήλωση Ενημέρωσης των αποτελεσμάτων του Ευρωπαϊκού προγράμματος Erasmus+ με τίτλο εκμάθηση αγγλικών με την χρήση τραγουδιών για άτομα με ήπια νοητική διαταραχή Συντονίστρια: <u>Μακρή Μαρίνα</u> <u>ΑΠΑΡΑΙΤΗΤΗ Η ΔΗΛΩΣΗ ΣΥΜΜΕΤΟΧΗΣ</u></p>		

<p>17.00-18.00</p>	<p>Dementia friendly local communities</p> <p>Chairs: <u>Laaksonen Sanna</u>, <u>Falegka Ioanna</u></p> <p>A dementia friendly approach making a house into a home Laaksonen Sanna</p> <p>Strategies to establish and upgrade dementia friendly local communities in Slovenia Krivec David</p> <p>Ethical dilemmas raised by carers of persons with dementia Glišović Krivec Špela</p> <p>The dementia right project - developing a human rights-based approach to dementia Falegka Ioanna</p>	<p>Υδροκεφαλία και άνοια</p> <p>Πρόεδροι: <u>Τσονίδης Χρήστος</u>, <u>Λυσίτσας Κωνσταντίνος</u></p> <p>Δεκαεπτά χρόνια εμπειρίας με τις βαλβίδες σε ασθενείς με υδροκεφαλία φυσιολογικής πίεσης Τρακόλης Λεωνίδα</p> <p>Η εμπειρία μας με εκκενωτικές παρακεντήσεις σε ασθενείς με νευροεκφυλιστικά νοσήματα Κουτούπα Άννα</p> <p>Η εξέλιξη των βαλβίδων τα τελευταία 60 χρόνια Τρακόλης Λεωνίδα</p>	<p>Καινοτόμες μέθοδοι για τη μελέτη της σχετικής με την άνοια νοητικής έκπτωσης</p> <p>Πρόεδροι: <u>Μωραΐτου Δέσποινα</u>, <u>Παπαλιάγκας Βασίλειος</u></p> <p>Η επίδραση του ύπνου και των διαταραχών του στη νόσηση και η σύνδεσή τους με την Ήπια Νοητική εξασθένιση: Νεότερα δεδομένα. Μπατζικώστα Αρετή</p> <p>Εκτίμηση μεταγνωστικών λειτουργιών κατά την εκτέλεση νοητικών έργων: συγκριτική μελέτη μεταξύ ατόμων με ΗΝΔ και νοητικά υγιών Μπάμπα Γρηγορία</p> <p>Τα κίνητρα απόδοσης και ερμηνείας μιας ανειλικρινούς συμπεριφοράς σε άτομα με Ήπια Νοητική Διαταραχή: Σύγκριση με νέους ενήλικες Τιλκερίδου Μαριάννα</p>	<p>Εμπειρίες από μη φαρμακευτικές παρεμβάσεις</p> <p>Πρόεδρος: <u>Στάμος Βασίλειος</u>, <u>Παττακού-Παρασύρη Βασιλική</u></p> <p>Ήπια Νοητική Εξασθένιση (MCI)- έξι χρόνια πορείας μιας ομάδας Παττακού-Παρασύρη Βασιλική</p> <p>Υπηρεσίες σε Ασθενείς με Ήπια Νοητική Διαταραχή από τα Κέντρα Φυσικής και Ιατρικής Αποκατάστασης (ΚΕ.Φ.Ι.Α.Π.) Φουκάκη Ειρήνη Μιχαέλα</p> <p>Νοητική Ενδυνάμωση και Λογοθεραπεία στη Νόσο Alzheimer Ερκοτίδου Σοφία</p> <p>Άτομα με άνοια προχωρημένου σταδίου. Φυσικο-εργοθεραπευτική προσέγγιση Φουντουκίδου Δέσποινα</p>
<p>18.00-19.00</p>	<p>Exercise is Medicine in Parkinson's disease</p> <p>Chair: <u>Koutedakis Yiannis</u></p> <p>Fitness improvement program at home for Parkinson disease Stathopoulos Stavros</p> <p>Effect of long-term physical exercise in persons with Parkinson's disease Mouzakidis Christos</p>	<p>Υδροκεφαλία και άνοια (συνέχεια)</p> <p>Πρόεδροι: <u>Τσονίδης Χρήστος</u>, <u>Λυσίτσας Κωνσταντίνος</u></p> <p>Συμπεριφορά βιοδεικτών και ακτινολογικών δεικτών στον ιδιοπαθή υδροκέφαλο φυσιολογικής πίεσης Λούκου Σοφία</p>	<p>Recage (β' μέρος)</p> <p>Πρόεδροι: <u>Παπαλιάγκας Βασίλειος</u>, <u>Μωραΐτου Δέσποινα</u></p> <p>Μελέτη περίπτωσης μετωποκροταφικής άνοιας συμπεριφορικού τύπου Κεραμιδά Μαίρη Μπατσιάλα Γεωργία</p>	<p>Άνοια και Θρησκευτικότητα Εμπειρικές Μελέτες</p> <p>Πρόεδρος: <u>Μπεκιαρίδης-Μόσχου Δημήτρης</u></p> <p>Πνευματικές, Θρησκευτικές & Υπαρξιακές Διαστάσεις στην Ανακουφιστική Φροντίδα. Ο ιερέας ως «υπηρέτης» - «διάκονος» του ασθενή και ο πνευματικός συμβουλευτικός του ρόλος σε χώρους ανακουφιστικής φροντίδας. Πατήρ Αμφιλόχιος Γραβαλάς</p>

	<p>Exercise training guidelines for Parkinson's disease Garopoulou Vasiliki</p> <p>A systematic review and meta-analysis on the effects of physical exercise on Parkinson disease Karpodini Claire Chrysanthi</p>	<p>Αξιοπιστία των διαφόρων μεθόδων εξέτασης των πρωτεϊνών στο εγκεφαλονωτιαίο υγρό ασθενών με άνοια Τσολάκη Μάγδα</p> <p>Επίδραση της οσφουονωτιαίας παρακέντησης σε ασθενείς με ιδιοπαθή υδροκέφαλο φυσιολογικής πίεσης και άνοια Λούκου Σοφία</p>	<p>Φαρμακευτική αντιμετώπιση των συμπεριφορικών συμπτωμάτων στην άνοια Δελλαπόρτα Διονυσία</p> <p>Μη φαρμακευτικές παρεμβάσεις για την αντιμετώπιση των διαταραχών συμπεριφοράς σε άτομα με άνοια Μάρκου Νεφέλη</p>	<p>Η άνοια και η σημασία της θρησκευτικότητας. Ηθικά και κοινωνικά διλήμματα Λαζάρου Ευτυχία</p> <p>Νευροψυχολογική μελέτη της σχέσης θρησκευτικότητας και Ήπιας Νοητικής Διαταραχής Μπεκιαρίδης-Μόσχου Δημήτρης</p>
19.00-19.30	Coffee break		Διάλειμμα	
19.30-20.30	<p style="text-align: center;">Covid and Dementia</p> <p>Chairs: Arnaoutoglou Martha, Savvopoulos Christos</p> <p>The use of low molecular weight heparin (LMWH) can prevent, treat and minimize side effects of Covid-19 when it is used in very early stages as a heparan-sulfate-regulating medicine: It seems that Covid-19 is a heparan-sulfate-dysregulating-disease Sedaghat Fereshteh</p> <p>The social, medical, emotional, and spiritual impact of confinement due to COVID-19 in older people Salinas-Martinez Ricardo</p> <p style="text-align: center;">20:00-20:30 Distinguished Lecture</p>	<p style="text-align: center;">Κλινική «Άγιος Γεώργιος»</p> <p>Πρόεδροι: Γάτος Κωνσταντίνος, Δελλαπόρτα Διονυσία</p> <p>Πρώιμη ανίχνευση ύποπτων σημείων για τη νόσο Alzheimer Γάτος Κωνσταντίνος</p> <p>Επίδραση της νόσου Covid στο προσωπικό και στους περιθάλποντες της κλινικής «Άγιος Γεώργιος» Κασότας Αθανάσιος</p> <p>Η νόσος Alzheimer στα πρόβατα Γάτος Κωνσταντίνος</p>	<p style="text-align: center;">Ερευνητικά προγράμματα Νέες τεχνολογίες</p> <p>Πρόεδροι: Μακρή Μαρίνα, Παντελόπουλος Στέλιος, Μαγκλαβέρας Νικόλαος</p> <p>eHcoBUTLER: Ένα παγκόσμιο οικοσύστημα για την ανεξάρτητη και υγιή διαβίωση των ηλικιωμένων με ήπιες γνωστικές διαταραχές, έργο HORIZON 2020 Κοζώρη Ανδρομάχη-Μαρία</p> <p>Νέο παιχνίδι για κινητό για την ανάπτυξη νοητικών δεξιοτήτων και των στρατηγικών μάθησης Αλωπούδη Αρίστη</p> <p>Συνδεόμαστε και παραμένουμε νοητικά ενεργοί: πρόγραμμα νοητικής ενδυνάμωσης μέσω διαδικτύου - Κέντρο Ημερήσιας φροντίδας ασθενών με άνοια "Αρσινόη" Βελεγράκη Θεοδοσία</p>	<p style="text-align: center;">Η εξέλιξη της άνοιας στην περίοδο covid</p> <p>Πρόεδροι: Τσατάλη Μαριάννα, Γρέκα-Παναγίδου Αθηνά</p> <p>Η άνοια στη μετά COVID-19 εποχή Παπαχρηστοπούλου Ευγενία</p> <p>Τα νευροψυχολογικά ελλείμματα που προκύπτουν μετά τη νόσηση από COVID-19 Δημοτάκη Άννα</p> <p>Η εξέλιξη των νοητικών λειτουργιών στη μετά COVID-19 εποχή Παπαχρηστοπούλου Ευγενία</p> <p>Επείγουσα παρέμβαση σε άτομα 60+ και Διαδικτυακή συντροφιά ηλικιωμένων Γρέκα-Παναγίδου Αθηνά</p>

Clinical experience of initiating device-assisted therapy by continuous administration of intestinal gel - Levodopa/Carbidopa/Entacapone in patients with advanced Parkinson's disease and patient response during hospitalization Axelerad Any			
--	--	--	--

Schedule/ Πρόγραμμα α	Saturday, 11 February 2023	Σάββατο, 11 Φεβρουαρίου 2023		
	5th Mediterranean Conference	13 ^ο Πανελλήνιο Συνέδριο Νόσου Alzheimer και Συγγενών Διαταραχών		
	Mediterranean (room 1)	Ιατρική (αίθουσα 2)	Ψυχολογία (αίθουσα 3)	Φροντίδα (αίθουσα 4)
08.30-09.30	Clinical Projects in Dementia Chair: <u>Tsormpatzoudis Charalampos</u> Sentence repetition in healthy aging & dementia: evidence from project DemLENS Kaltsa Maria Narrative skills in dementia: evidence from project DemLENS Kaltsa Maria Deep Neuro Signature Study Kozori Andromahi-Maria Natsoulis Georgios	Αντιμετώπιση των συμπτωμάτων της Άνοιας Πρόεδροι: <u>Τέγος Θωμάς, Φωτακίδου Αικατερίνη</u> Γενετική προδιάθεση για αμυλοείδωση και κίνδυνος για ήπια νοητική διαταραχή ή νόσο Alzheimer: η επίδραση του νοητικού αποθέματος Τσαπάνου Αγγελική Διακρανιακή Μαγνητική Διέγερση στη συχνότητα γάμμα στο σφηνοειδές λοβίο για τη βελτίωση της νοητικής λειτουργίας ασθενών με Νόσο Alzheimer Τραϊκάπη Άρτεμις Η Επίδραση Της Κανναβιδιόλης 3% Στα Νευροψυχιατρικά	Νέα νευροψυχολογικά εργαλεία Πρόεδροι: <u>Παπαντωνίου Γεωργία, Σόλιας Ανδρέας</u> Προκαταρκτικά ευρήματα από μια συγκριτική μελέτη μεταξύ πολιτισμικά ουδέτερων (BHA) έναντι πολιτισμικά προσανατολισμένων (eHAST) διαγνωστικών δοκιμασιών μέσω tablet για τις ήπιες και σοβαρές νευρο-νοητικές διαταραχές Σόλιας Ανδρέας Το εργαλείο μέτρησης συμπεριφορικής αυτο-ρύθμισης Head-Toes-Knees-Shoulders: προκαταρκτικός έλεγχος ψυχομετρικών ιδιοτήτων σε ελληνικό πληθυσμό παιδιών και ηλικιωμένων Φραγκομιχελάκη Όλγα	Φροντίδα των περιθαλπόντων Πρόεδροι: <u>Εγκιαζάροβα Μαρία, Τσίγκου Ευθυμία</u> Ψυχοθεραπευτικές δυαδικές παρεμβάσεις σε ζεύγη, στα οποία ο ένας εκ των δύο συζύγων πάσχει από άνοια Ιατράκη Ελίζα Διαδικτυακό Πρόγραμμα: «Συμπαράσταση»: Ψυχοεκπαίδευση και κινητική επιμόρφωση στους περιθάλποντες των ασθενών με ήπια νοητική διαταραχή Δημητρίου Τατιάνα Αναστοχαστική θεματική ανάλυση των προσωπικών και περιβαλλοντικών παραγόντων της μοναξιάς στην Ελλάδα: Η φωνή των

		<p>Συμπτώματα Στην Άνοια – Παρακολούθηση Έξι Μηνών Αλεξανδρή Φωτεινή</p> <p>Διερεύνηση των διαστάσεων της απάθειας σε άτομα με Ήπια Νοητική Διαταραχή Δρακοπούλου Δανάη</p>	<p>Επικύρωση του ερωτηματολογίου "perceptions regarding pre-symptomatic dementia testing" (pre-dem) στον γερμανικό πληθυσμό: στάσεις, κίνητρα και εμπόδια στον προσυμπτωματικό έλεγχο της άνοιας Αγγελίδου Ιωάννα Αντιγόνη</p> <p>Biperiden και ATD ως μοντέλα για διαταραχές μνήμης μέσα από το φαινόμενο το πρότερου/πρόσφατου Αναστασιάδου Αθηνά</p>	<p>μεγαλύτερων ενηλίκων που ζουν στην κοινότητα και των επαγγελματιών παροχής κοινωνικών υπηρεσιών Αργυροπούλου Βασιλική</p> <p>Ο Ελεύθερος Χρόνος Περιθαλπόντων ατόμων με Νόσο Alzheimer: Ανασκόπηση Μελετών Καβιδοπούλου Ευανθία, Γιαννοπούλου Μαρία-Αγγελική</p>
09.30-10.30	<p>Diagnosis Initiatives</p> <p>Chairs: Papatriantafyllou Ioannis, Chatzikostopoulos Thanos</p> <p>Underdiagnosis and -treatment of Alzheimer's disease in Hungary Balázs Nóra</p> <p>Assessment of social cognition in mild neurocognitive disorder: a joint work of the international signature consortium Cerami Chiara</p> <p>10:00-10:30</p> <p>Cognitive problems in community dwellers</p> <p>Association between probable sarcopenia and cognitive impairment among community-dwellers in Modena County, Italy Fabbo Andrea</p>	<p>Αυτοάνοσα Νοσήματα και Νοητική έκπτωση</p> <p>Πρόεδρος: Ντόσκας Τριαντάφυλλος</p> <p>Συστηματικός Ερυθηματώδης Λύκος και νοητική έκπτωση Τσικαλάκης Γεώργιος</p> <p>Ρευματοειδής αρθρίτιδα και νοητική έκπτωση Τσιμπικτσιόγλου Αθηνά</p> <p>Ψωρίαση και νοητική έκπτωση Στασινού Σοφία</p> <p>Σύνδρομο Sjögren και νοητική έκπτωση Γριτσοπούλου Ζωή</p> <p>Πολλαπλή Σκλήρυνση και νοητική έκπτωση Ντόσκας Τριαντάφυλλος</p>	<p>Σεμινάριο-Workshop</p> <p>Μη φαρμακευτική παρέμβαση για άτομα με ΗΝΔ: Ασκήσεις Μνήμης</p> <p>Συντονίστριες: Μπακογλίδου Ευαγγελία Χατζηρούμπη Ουρανία</p> <p>Εργαστήριο νοητικής ενεργοποίησης μέσω γραπτών ασκήσεων μνήμης</p>	<p>Μη φαρμακευτικές παρεμβάσεις</p> <p>Πρόεδροι: Κατσούρη Ιωάννα-Γιαννούλα, Μίχη- Ζέγγου Καλλιόπη</p> <p>Κέντρα Ελέγχου Ασφαλούς Διαβίωσης Ηλικιωμένων Ατόμων με Νοητική Αναπηρία Κορφοξυλιώτης Παναγιώτης</p> <p>Νόσος Alzheimer και σύνδρομο Down. Ενημέρωση, ευαισθητοποίηση, αποδοχή Μίχη - Ζέγγου Καλλιόπη</p> <p>Εργοθεραπεία Βασισμένη στην Τεκμηρίωση σε άτομα με Νόσο Alzheimer Κατσούρη Ιωάννα-Γιαννούλα</p>

	Cognitive impairment and drug therapy among community-dwellers in Modena County (Italy) Villani Emanuele Rocco			
10.30-11.00	Coffee break	Διάλειμμα		
11.00-12.00	<p>Natural products in neurological disorders</p> <p>Chairs: Pantazaki Anastasia, Tsolaki Magda</p> <p>Granagard as an anti-aging and neuroprotective agent in animals and humans suffering from neurological diseases Gabizon Ruth</p> <p>The benefits of pomegranate seed oil in mild cognitive impairment Chatzikostopoulos Thanos</p>	<p>Ανοσολογική προσέγγιση στη Νόσο Alzheimer</p> <p>Πρόεδρος: Κυλιντηρέας Κωνσταντίνος</p> <p>Ο ρόλος της ανοσολογίας στην παθοφυσιολογία της Νόσου Alzheimer Κυλιντηρέας Κωνσταντίνος</p> <p>Οι Ανοσολογικές θεραπείες στη Νόσο Alzheimer Γιαννοπούλου Κωνσταντίνα</p> <p>Το νευροψυχολογικό ανοσολογικό αποτύπωμα της Νόσου Alzheimer σε συσχέτιση με τις τιμές βιοδεικτών του ENY Λιοζίδου Αθανασία</p> <p>Amyloid και Tau PET ως προγνωστικοί βιοδείκτες: από την ανάδειξη και πρόγνωση στην πρόδρομη και πρώιμη v. Alzheimer έως την σταδιοποίηση και παρακολούθηση της αποτελεσματικότητας της θεραπείας Κούτσικος Ιωάννης</p>	<p>Μη φαρμακευτική αντιμετώπιση της άνοιας (Αλεξανδρούπολη)</p> <p>Πρόεδροι: Βαδικόλιας Κωνσταντίνος, Κουντή-Ζαφειροπούλου Φωτεινή</p> <p>Κέντρο Ημέρας Άνοιας Αλεξανδρούπολης: Το πρώτο κέντρο ημέρας σε κρατικό νοσοκομείο. Ένα μεγάλο στοίχημα Τσιακίρη Άννα</p> <p>"Mission possible": Ποιες σκόπιμες δραστηριότητες οργανώνονται σε ασθενείς με προχωρημένη άνοια Βλοτινού Πηνελόπη</p> <p>Οδήγηση. Σύγχρονα ερευνητικά δεδομένα για την άνοια και την οδήγηση Κατσούρη Ιωάννα-Γιαννούλα</p> <p>Τεχνολογία και Άνοια Μεράι Σουζάνα</p> <p>Εργοθεραπευτικά προγράμματα εστιασμένα στη Μετωποκρατική Άνοια- Μια σύντομη ανασκόπηση Δετσαρίδου Γεωργία</p>	<p>Δικαιώματα ασθενών</p> <p>Πρόεδροι: Γούλας Δημήτριος, Σαλιπστή Ουρανία</p> <p>Προάσπιση Δικαιωμάτων της Χρυσής Ηλικίας στη Στερεά Ελλάδα Αγγελίδου Ευαγγελία</p> <p>Η χορήγηση επιδόματος και η αλλαγή που έφερε στη ζωή των ασθενών με άνοια τελικού σταδίου και των οικογενειών τους Τσκοκάρη Ιωάννα</p> <p>Νομοθεσία για την προστασία των δικαιωμάτων των ασθενών της νόσου Alzheimer Βαραδίνης Δημήτριος</p>

12.00-13.00	<p align="center">Δορυφορικό συμπόσιο LAVIPHARM - Η θέση των κανναβινοειδών στη διαχείριση ασθενών με άνοια</p> <p align="center">Πρόεδρος: Χρήστος Σαββόπουλος</p> <p align="center">Νεύρο-ψυχιατρικά συμπτώματα στις ανοϊκές συνδρομές και αντιμετώπισή τους, Ιωάννης Παπατριανταφύλλου</p> <p align="center">Η εμπειρία μας με την χρήση κανναβινοειδών στις διαταραχές συμπεριφοράς ασθενών με άνοια, Μάγδα Τσολάκη</p>			
13.00-14.00	<p align="center">Δορυφορική ομιλία Brain Therapeutics</p> <p align="center">Πρόεδρος: Θωμάς Τέγος</p> <p align="center">Ο ρόλος της Ομοταυρίνης στην αντιμετώπιση των νοητικών διαταραχών, Μάγδα Τσολάκη</p>			
14.00-14.30	<p align="center">Δορυφορική ομιλία Altoida</p> <p align="center">Πρόεδρος: Μάγδα Τσολάκη</p> <p align="center">Οι ψηφιακοί βιοδείκτες στη διάγνωση της άνοιας, Ιωάννης Ταρνανάς</p>			
14.30-17.00	<p align="center">Lunch Break</p>	<p align="center">Μεσημβρινό Διάλειμμα</p> <p align="center">«Εργαστήριο δημιουργίας προσωποποιημένης εξάσκησης ηλικιωμένων με την πλατφόρμα eligence»</p> <p align="center">Συντονιστής: Παντελόπουλος Στέλιος</p> <p align="center">ΑΠΑΡΑΙΤΗΤΗ Η ΔΗΛΩΣΗ ΣΥΜΜΕΤΟΧΗΣ</p>		
17.00-18.00	<p align="center">New technologies</p> <p>Chairs: Pantelopoulos Stelios, Kaburlasos Vassilis, Maglaveras Nikolaos</p> <p>Technology-based tailored integrated care services to promote wellbeing Glišonić Krivec Špela</p> <p>Transdisciplinary expertise improves the development of gerontechnologies to support</p>	<p align="center">Διερεύνηση των κινητικών παραμέτρων της βάδισης μέσω εφαρμογής ηλεκτροδιέγερσης με τη στολή Exorulse Mollii Suit by Ottobock σε ασθενείς με νευρολογικές παθήσεις</p> <p align="center">Πρόεδρος: Τσολάκη Μάγδα</p> <p>Γαροπούλου Βασιλική Μουζακίδης Χρήστος Αυγερινού Γλυκερία Σαμιώτης Ελευθέριος</p>	<p align="center">Νευροψυχολογική εκτίμηση</p> <p align="center">Πρόεδροι: Παπαντωνίου Γεωργία, Μωραΐτου Δέσποινα</p> <p>Παρουσίαση δεδομένων αξιολόγησης των νοητικών διαταραχών επικοινωνίας με τη χρήση της συστοιχίας της Αριζόνα (ABCD-2) σε Έλληνες ασθενείς με νευροεκφυλιστικές νόσους Νάσιος Γρηγόριος</p>	<p align="center">Σεμινάριο για περιθάλποντες-Workshop</p> <p align="center">Δύο πλευρές μιας ημέρας</p> <p>Εγκιαζάροβα Μαρία Τουμπαλίδου Μαρία</p> <p>Στο εργαστήριο οι περιθάλποντες - μέλη ομάδων ψυχολογικής στήριξης περιθαλπόντων θα παρουσιάσουν με βιωματικό τρόπο πως αντιμετωπίζουν άλλοτε με λειτουργικό τρόπο και άλλοτε όχι τις προκλήσεις της</p>

	<p>home living in community-dwelling older adults and their family caregivers Durce Henrick</p> <p>Map of Care - A new model for the senior care industry Georgarakos Manos, Hix Jeff</p>	<p>Θα συζητηθούν τα πιθανά οφέλη των μακροχρόνιων παρεμβάσεων ηλεκτρικής διέγερσης με το Exorpulse Mollii Suit στη κινητική λειτουργικότητα, την ισορροπία και την ικανότητα βάδισης σε ασθενείς με νευρολογικές παθήσεις.</p>	<p>Πρώιμη νοητική έκπτωση κατά τη διάρκεια ανάπτυξης: Νέες προσεγγίσεις για την αξιολόγησή της Δέσποινα Μωραΐτου</p> <p>Νευροψυχολογικές δοκιμασίες για την εκτίμηση της ικανότητας οδήγησης σε άτομα με νοητικές διαταραχές Κατσούρη Ιωάννα-Γιαννούλα</p>	<p>καθημερινότητας με την άνοια. Οι συμμετέχοντες θα προβληματιστούν για νέους τρόπους σκέψης και στάσης απέναντι στον απαιτητικό τους ρόλο, θα κληθούν να επαναπροσδιορίσουν και πιθανά να αλλάξουν την αντίδρασή τους στα συμπτώματα της άνοιας.</p>
18.00-19.00	<p style="text-align: center;">Δορυφορικό Συμπόσιο Λαδιού <u>Πρόεδρος: Μάγδα Τσολάκη</u></p> <p style="text-align: center;">Η μελέτη MICOIL και οι αλλαγές που προκαλεί το extra παρθένο ελαιόλαδο στο αίμα μας, Αναστασία Πανταζάκη A new dietary supplement based on olive oil phenolics with potential neuroprotective activity, Προκόπιος Μαγιάτης</p>			
19.00-19.30	Coffee break	Διάλειμμα		
19.30-20.30	<p style="text-align: center;">Δορυφορικό Συμπόσιο ROCHE <u>Πρόεδρος: Αναστασία Πανταζάκη</u></p> <p style="text-align: center;">Βιολογικοί δείκτες στη Νόσο Alzheimer's: το παρόν και το μέλλον, Ελισάβετ Καπάκη Οι Εμπειρίες μας για τους βιοδείκτες στο Εγκεφαλονωτιαίο υγρό με τις τρέχουσες τεχνικές, Μάγδα Τσολάκη</p>			
20:30-21:30	<p style="text-align: center;">Clarity AD: A Phase 3 Placebo-Controlled, Double-Blind, Parallel-Group, 18-Month Study Evaluating Lecanemab in Early Alzheimer's Disease <u>Πρόεδρος: Μάγδα Τσολάκη</u></p> <p style="text-align: center;">Presentation 1: Lecanemab for the Treatment of Early Alzheimer's Disease: Topline Efficacy Results from Clarity AD Christopher van Dyck, Yale School of Medicine - New Haven, CT (USA)</p> <p style="text-align: center;">Presentation 2: Safety Profile of Lecanemab in Early Alzheimer's Disease Marwan N Sabbagh, Barrow Neurological Institute - Phoenix, Arizona (USA)</p> <p style="text-align: center;">Presentation 3: Imaging, Plasma, and CSF Biomarkers Assessments from Clarity AD Randall Bateman, Washington University School of Medicine, St. Louis, MO (USA)</p>			

Schedule/ Πρόγραμμα	Sunday, 12 February 2023	Κυριακή, 12 Φεβρουαρίου 2023		
	5th Mediterranean Conference	13 ^ο Πανελλήνιο Συνέδριο Νόσου Alzheimer και Συγγενών Διαταραχών		
	Mediterranean (room 1)	Ιατρική (αίθουσα 2)	Ψυχολογία (αίθουσα 3)	Φροντίδα (αίθουσα 4)
11.00-12.00	<p>EEG and Cognitive Disorders</p> <p>Chairs: <u>Diamantaras Konstantinos, Spilioti Martha</u></p> <p>Relation between EEG features and financial capacity in MCI patients Chouvarda Ioanna, Leliopoulou Eirini</p> <p>Diagnosis of Alzheimer's Disease from EEG using deep neural networks for image Classification Kostopoulos Evangelos, Diamantaras Konstantinos</p>	<p>Περίθαλψη Ανθρώπων με Άνοια σε Μονάδες Φροντίδας Ηλικιωμένων (ΜΦΗ) στην Ελλάδα</p> <p>Πρόεδρος: <u>Προύσκας Κωστής</u></p> <p>Φροντίδα Ηλικιωμένων σε Κλειστές Δομές Φιλοξενίας: Καλές Πρακτικές αντί της Ιδρυματοποίησης Προύσκας Κωστής</p> <p>Ψυχοκοινωνική πλαισίωση ανθρώπων με άνοια στις Μονάδες Φροντίδας Ηλικιωμένων (ΜΦΗ) Τρυφωνόπουλος Στάθης</p> <p>Ελεγκτικοί Μηχανισμοί και προαπαιτούμενα στις Μονάδες Φροντίδας Ηλικιωμένων (ΜΦΗ) Σπανός Αντώνης</p>	<p>Μη Φαρμακευτικές προσεγγίσεις στην αντιμετώπιση και πρόληψη της άνοιας</p> <p>Πρόεδρος: <u>Νιφλή Αρτεμισία- Φοίβη</u></p> <p>Αφηγηματική παρέμβαση σε άτομα με άνοια κλειστής μονάδας φροντίδας Νάκα Μαρία - Αριστέα</p> <p>Ενδυνάμωση ατόμων με άνοια μέσω συνδυαστικής άσκησης. Καμπούρα- Νιφλή Ελένη</p> <p>Μείωση του ρίσκου εμφάνισης άνοιας: Μια προσέγγιση με στόχο τον γενικό πληθυσμό. Ρίκος Δημήτριος</p>	<p>Διαγενεακή παρέμβαση</p> <p>Πρόεδροι: <u>Παπαντωνίου Γεωργία, Τσολάκη Μάγδα</u></p> <p>Αποτελέσματα της διαγενεακής εκπαιδευτικής παρέμβασης από συνταξιούχους εκπαιδευτικούς ωφελούμενους της ΕΕΝΑΣΔ σε μαθητές β' Δημοτικού σχολείου Αντωνιάδου Ελένη</p> <p>Παρουσίαση της εμπειρίας της διαγενεακής παρέμβασης. Αντίκτυπος στη νοητική και κοινωνικο- συναισθηματική κατάσταση των συμμετεχόντων Αντωνιάδου Ελένη</p> <p>Παραμύθια για μεγάλα μωρά I και II Αλεξούλη Ζωή</p>
12.00-13.00	<p>Natural products and Cognitive Disorders</p> <p>Chair: <u>Salifoglou Athanasios</u></p>	<p>Περίθαλψη Ανθρώπων με Άνοια σε Μονάδες Φροντίδας Ηλικιωμένων (ΜΦΗ) στην Ελλάδα (συνέχεια)</p> <p>Πρόεδρος: <u>Προύσκας Κωστής</u></p>	<p>Παρεμβάσεις σε άτομα με άνοια, σε περιθάλπτοντες και σε επαγγελματίες υγείας και πρόνοιας στην Ήπειρο</p> <p>Πρόεδρος: <u>Παππάς Ευάγγελος</u></p>	<p>Άνοια- περίθαλψη- θρησκευτικότητα</p> <p>Πρόεδρος: <u>Τσιρώνης Χρήστος</u></p>

	<p>From etiopathogenesis in Alzheimer's disease to natural products with neuroprotective properties Salifoglou Athanasios</p> <p>Isolation and purification of oleuropein toward nanotechnology of retardation and therapeutics in neurodegeneration Maroulis Marios Matsia Sevasti</p> <p>The biological "impact" of oleuropein in in vitro cultures of neuronal cells Tsave Olga</p>	<p>Νοσηλευτική Περιθαλψη ανθρώπων με Άνοια στις Μονάδες Φροντίδας Ηλικιωμένων (ΜΦΗ) Κουτσοστάθης Στράτος</p> <p>Κίνηση, άσκηση και πρόληψη πτώσεων σε ανθρώπους με Άνοια στις Μονάδες Φροντίδας Ηλικιωμένων (ΜΦΗ) Φωτόπουλος Σωτήρης</p> <p>Ερευνητική Δραστηριότητα και Καινοτομία στις Μονάδες Φροντίδας Ηλικιωμένων (ΜΦΗ) Κασιδάκης Πάνος</p>	<p>Ο ρόλος του Κέντρου Ημέρας στην εκτίμηση και θεραπευτική προσέγγιση των αναγκών των ατόμων με άνοια και των περιθαλπόντων τους Κούλα Μαρία - Λαμπρινή</p> <p>Λογοθεραπευτική Παρέμβαση ατόμου με άνοια μεσαίου σταδίου στο Κέντρο Ημέρας Άνοιας Ιωαννίνων Καράλα Μαρία</p> <p>Η σημασία της δικτύωσης του Κέντρου Ημέρας Άνοιας Ιωαννίνων με μονάδες ΟΤΑ (ΚΑΠΗ - ΚΗΦΗ) στις ΠΕ Ιωαννίνων και Θεσπρωτίας: Η εμπειρία της Ομάδας Έργου Μαντά - Αργυροπούλου Αικατερίνη</p>	<p>Οι κοινωνικές διαστάσεις της νόσου Alzheimer Παπαγεωργίου Νίκη</p> <p>Ποιότητα ζωής περιθαλπόντων στο Alzheimer Παναγιωτόπουλος Πέτρος</p> <p>Η φροντίδα του ασθενούς με άνοια: Προσέγγιση Χριστιανικής Ηθικής Βάντσος Μιλτιάδης</p>
<p>13.00-14.00</p>	<p>Physical - Mental health and diet</p> <p>Chairs: Vassilopoulou Emilia, Arcan Chrisa</p> <p>Mediterranean diet intervention to reduce body weight and systemic inflammation among World Trade Center responders with Post Traumatic Stress Disorder: Pilot Randomized Controlled Trial Arcan Chrisa</p> <p>Adjustment of the MIND diet tool for discriminating Greek patients with dementia: A confirmatory factor analysis Vassilopoulou Emilia</p>	<p>Εταιρεία Alzheimer Αθηνών – 20 χρόνια δίπλα στα άτομα με άνοια και στις οικογένειές τους</p> <p>Πρόεδρος: Σακκά Παρασκευή</p> <p>Επόμενα βήματα μετά τη διάγνωση της άνοιας Σακκά Παρασκευή</p> <p>Προγράμματα και υπηρεσίες της Εταιρείας Alzheimer Αθηνών Ζώη Παναγιώτα</p> <p>Τι μας έμαθε ο Covid-19! Τσάπανου Αγγελική</p> <p>Δράσεις στην κοινότητα Μπλέκου Πάτρα</p>	<p>Βασικές αρχές τεχνητής νοημοσύνης (AI) στη Βιοιατρική, με case studies</p> <p>Σεμινάριο για ως 30 συμμετέχοντες με βασικές γνώσεις βάσεων δεδομένων και (βιο)στατιστικής Λακουμέντας Γιάννης</p> <p><u>Απαραίτητη η δήλωση συμμετοχής στη γραμματεία του συνεδρίου</u></p>	<p>Άνοια- περίθαλψη- θρησκευτικότητα (συνέχεια)</p> <p>Πρόεδρος: Τσιρώνης Χρήστος</p> <p>Γήρας και άνοια. Θεολογικές και κοινωνικές παράμετροι Κωτσιόπουλος Κωνσταντίνος</p> <p>Άνοια, περίθαλψη, θρησκευτικότητα: κοινωνική και ηθική προσέγγιση Τσιρώνης Χρήστος</p> <p>Οι περιθάλλοντες ασθενών ανάμεσα στην ευθύνη και την ψυχική εξάντληση π. Βασίλειος Καλλιακμάνης</p>

14.00-15.00

Παρουσίαση δράσεων Σωματείων Alzheimer

Πρόεδρος: Μαϊόβη Ξένια

Η Αλληλεγγύη Ηρακλείου Εταιρεία Νόσου Alzheimer και υγιούς γήρανσης. 18 χρόνια προσφοράς- ίδρυση και λειτουργία κέντρου ημέρας και κινητής μονάδας ασθενών με άνοια και περιθαλπόντων τους

Κορτσιδάκη Ιωάννα

Δράσεις και τρόπος λειτουργίας του Κέντρου Ημέρας Νόσου Alzheimer Χανίων Κατσουλάκη Χρυσάνθη

Απολογισμός τριών ετών λειτουργίας του Κέντρου Ημέρας Ατόμων με Άνοια στην Πάτρα από το σωματείο Φροντίζω Θεοδωρόπουλος Δημήτρης

ΣΟΦΨΥ Σερρών Νομίδου Νίκη-Ελένη

ΕΕΝΑΣΔ Δράμας Σούλιου Φωτεινή

ΕΕΝΑΣΔ Πιερίας Κορομπίλης Κωνσταντίνος

ΕΕΝΑΣΔ Ρεθύμνου Σιβαρόπουλος Νεκτάριος

Σύλλογος Συγγενών και Φίλων Ατόμων με Alzheimer και Συναφείς Διαταραχές Ν. Ιωαννίνων Μάστορας Νικόλαος

15.00-17.00

ΣΥΝΕΔΡΙΑΣΗ ΠΑΝΕΛΛΗΝΙΑΣ ΟΜΟΣΠΟΝΔΙΑΣ ΝΟΣΟΥ ALZHEIMER ΚΑΙ ΣΥΝΑΦΩΝ ΔΙΑΤΑΡΑΧΩΝ

Η διαδικτυακή πλατφόρμα για την εξάσκηση του μυαλού.

Σχεδιασμένη από ειδικούς
επιστήμονες.

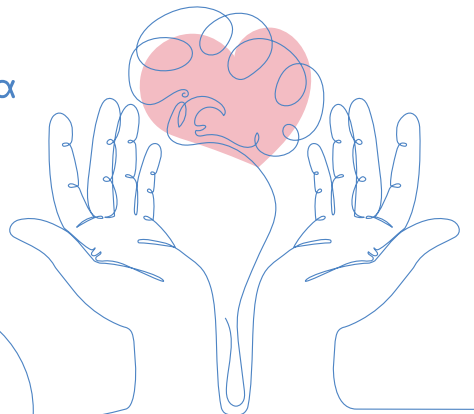


30+

Παιχνίδια

7

Νοητικές
Ικανότητες



Ανακαλύψτε μια διαφορετική επιστημονική προσέγγιση
εξάσκησης των γνωστικών δεξιοτήτων.

Ένα έξυπνο εργαλείο για:

Επαγγελματίες Υγείας



Δημιουργία εξατομικευμένων
συνεδριών ανάλογα με τις ανάγκες
κάθε Επωφελούμενου.



Διαρκείς αναφορές
δραστηριότητας.



Εύκολη χρήση της εφαρμογής,
μέσω διαδικτύου.

Επωφελούμενους



Καθοδηγούμενη χρήση από
τον Επαγγελματία Υγείας, μέσω
εξατομικευμένων συνεδριών.



Ελεύθερη επιλογή και χρήση
όλων των παιχνιδιών.



Εξάσκηση με διασκεδαστικό και
ευχάριστο τρόπο!

Μάθετε περισσότερα στο: www.eligence.eu

Στοιχεία επικοινωνίας

☎ 210 0083982

✉ info@eligence.eu

CBD LIFELAB

ΣΥΜΠΛΗΡΩΜΑ ΔΙΑΤΡΟΦΗΣ

- Κανναβινοειδή φυτικής προέλευσης ευρέως φάσματος
- Προϊόντα επιλεγμένα από ανεξάρτητα πιστοποιημένα εργαστήρια
- Ευχάριστη γεύση εσπεριδοειδών
- Δεν περιέχουν την ψυχοδραστική ουσία THC
- Με την εγγύηση του ονόματος TIKUN OLAM



PM
10% CBD & CBN
750mg/250mg • 10mL (200 σταγόνες)
*5mg κανναβινοειδή/σταγόνα



AM+
5% CBD & CBG
250mg/250mg • 10mL (200 σταγόνες)
*2,5mg κανναβινοειδή/σταγόνα



24H
5%, 10%, 20%
CBD | 500mg • 10mL (200 σταγόνες)
CBD | 1000mg • 10mL (200 σταγόνες)
CBD | 2000mg • 10mL (200 σταγόνες)
*2,5mg, 5mg, 10mg CBD/σταγόνα



Να μη γίνεται υπέρβαση της συνιστώμενης ημερήσιας δόσης. Τα συμπληρώματα διατροφής δεν πρέπει να χρησιμοποιούνται ως υποκατάστατο μιας ισορροπημένης διαίτας. Τα προϊόντα αυτά δεν προορίζονται για την πρόληψη, αγωγή ή θεραπεία ανθρώπινης νόσου. Συμβουλευτείτε τον γιατρό σας αν είστε έγκυος, θηλάζετε, βρισκόστε υπό φαρμακευτική αγωγή ή αντιμετωπίζετε προβλήματα υγείας. Να φυλάσσεται μακριά από μικρά παιδιά.

TIKUN OLAM
REPAIRS THE WORLD

Tikun Europe Netherlands BV, Amsterdam
Υποκατάστημα Ελλάδας: Πανεπιστημίου 25-29, 10564, Αθήνα, T: 210 672 9215 | tikuneurope.com
Διανομέας: Lavipharm Hellas A.E., οδός Αγίας Μαρίνας, 19002 Παιονία Αττικής

Lavipharm

ΕΥΡΕΤΗΡΙΟ ΟΜΙΛΗΤΩΝ-ΠΡΟΕΔΡΕΙΩΝ/ SPEAKERS-CHAIRS

α/α	Όνοματεπώνυμο/Name	Ημερομηνία/Date	Αίθουσα/Room	Ώρα/Time
1	Alvarez Catarina	Thursday 9 February 2023	Mediterranean	08.30-09.30
2	Andreadou Eleni	Friday 10 February 2023	Mediterranean	08.30-09.30
3	Arcan Chrisa	Sunday 12 February 2023	Mediterranean	13.00-14.00
4	Arnaoutoglou Martha	Friday 10 February 2023	Mediterranean	19.30-20.30
5	Axelerad Any	Friday 10 February 2023	Mediterranean	20:00-20:30
6	Badalova Aygun	Friday 10 February 2023	Mediterranean	12.00-13.00
7	Balázs Nóra	Saturday 11 February 2023	Mediterranean	09.30-10.30
8	Baldimtsi Eleni	Friday 10 February 2023	Mediterranean	09.30-10.30
9	Bekiaridis- Moschou Dimitrios	Thursday 9 February 2023	Mediterranean	18.00-19.00
10	Cerami Chiara	Saturday 11 February 2023	Mediterranean	09.30-10.30
11	Chatzikostopoulos Thanos	Saturday 11 February 2023	Mediterranean	09.30-10.30
12	Chatzikostopoulos Thanos	Saturday 11 February 2023	Mediterranean	11.00-12.00
13	Chouvarda Ioanna	Sunday 12 February 2023	Mediterranean	11.00-12.00
14	Christakidou Alexandra	Thursday 9 February 2023	Mediterranean	17.00-18.00
15	Corachán Soledad	Thursday 9 February 2023	Mediterranean	18.00-19.00
16	Couve Célia	Friday 10 February 2023	Mediterranean	12.00-13.00
17	Dellaporta Dionysia	Friday 10 February 2023	Mediterranean	09.30-10.30
18	Diamantaras Konstantinos	Sunday 12 February 2023	Mediterranean	11.00-12.00
19	Dolza Enrico	Thursday 9 February 2023	Mediterranean	09.30-10.30
20	Durce Henrick	Saturday 11 February 2023	Mediterranean	17.00-18.00
21	Elliot Bruce	Thursday 9 February 2023	Mediterranean	11.00-12.00
22	Elnimr Heidi	Thursday 9 February 2023	Mediterranean	11.00-12.00
23	Fabbo Andrea	Saturday 11 February 2023	Mediterranean	09.30-10.30
24	Falegka Ioanna	Friday 10 February 2023	Mediterranean	17.00-18.00

25	Fiska Vasiliki	Friday 10 February 2023	Mediterranean	13.00-14.00
26	Frederiksen Kristian Steen	Thursday 9 February 2023	Mediterranean	08.30-09.30
27	Gabizon Ruth	Saturday 11 February 2023	Mediterranean	11.00-12.00
28	Garopoulou Vasiliki	Friday 10 February 2023	Mediterranean	18.00-19.00
29	Georgarakos Manos	Saturday 11 February 2023	Mediterranean	17.00-18.00
30	Giannakopoulou Panagiota	Thursday 9 February 2023	Mediterranean	17.00-18.00
31	Glišović Krivec Špela	Friday 10 February 2023	Mediterranean	17.00-18.00
32	Glišović Krivec Špela	Saturday 11 February 2023	Mediterranean	17.00-18.00
33	Grammatikopoulou Margarita	Friday 10 February 2023	Mediterranean	13.00-14.00
34	Hix Jeff	Saturday 11 February 2023	Mediterranean	17.00-18.00
35	Iakovou Konstantina Vasiliki	Thursday 9 February 2023	Mediterranean	08.30-09.30
36	Itzhaki Ruth	Thursday 9 February 2023	Mediterranean	13.00-14.00
37	Jessen Frank	Thursday 9 February 2023	Τελετή έναρξης	19.00
38	Kaburlasos Vassilis	Friday 10 February 2023	Mediterranean	12.00-13.00
39	Kaburlasos Vassilis	Saturday 11 February 2023	Mediterranean	17.00-18.00
40	Kaltsa Maria	Saturday 11 February 2023	Mediterranean	08.30-09.30
41	Kancheva Angelina	Thursday 9 February 2023	Mediterranean	11.00-12.00
42	Karpodini Claire Chrysanthi	Friday 10 February 2023	Mediterranean	18.00-19.00
43	Katsipis George	Friday 10 February 2023	Mediterranean	08.30-09.30
44	Kimiskidis Vasilios	Friday 10 February 2023	Mediterranean	11.00-12.00
45	Kompatsiaris Ioannis	Thursday 9 February 2023	Mediterranean	11.00-12.00
46	Kompatsiaris Ioannis	Friday 10 February 2023	Mediterranean	13.00-14.00
47	Korczyn Amos	Thursday 9 February 2023	Mediterranean	12.00-13.00
48	Korczyn Amos	Thursday 9 February 2023	Mediterranean	13.00-14.00
49	Kostopoulos Evangelos	Sunday 12 February 2023	Mediterranean	11.00-12.00
50	Koufou Aggeliki	Thursday 9 February 2023	Mediterranean	18.00-19.00

51	Kounti-Zafeiropoulou Foteini	Thursday 9 February 2023	Mediterranean	18.00-19.00
52	Koutedakis Yiannis	Friday 10 February 2023	Mediterranean	18.00-19.00
53	Kozori Andromachi-Maria	Saturday 11 February 2023	Mediterranean	08.30-09.30
54	Kravvariti Evridiki	Thursday 9 February 2023	Mediterranean	08.30-09.30
55	Krivec David	Friday 10 February 2023	Mediterranean	17.00-18.00
56	Kučuk Osman	Thursday 9 February 2023	Mediterranean	17.00-18.00
57	Laaksonen Sanna	Friday 10 February 2023	Mediterranean	17.00-18.00
58	Lazarou Ioulietta	Friday 10 February 2023	Mediterranean	13.00-14.00
59	Leliopoulou Eirini	Sunday 12 February 2023	Mediterranean	11.00-12.00
60	Luz Saturnino	Friday 10 February 2023	Mediterranean	12.00-13.00
61	Lysitsas Konstantinos	Friday 10 February 2023	Mediterranean	09.30-10.30
62	Maglaveras Nikolaos	Thursday 9 February 2023	Mediterranean	11.00-12.00
63	Maglaveras Nikolaos	Saturday 11 February 2023	Mediterranean	17.00-18.00
64	Maroulis Marios	Sunday 12 February 2023	Mediterranean	12.00-13.00
65	Matsia Sevasti	Sunday 12 February 2023	Mediterranean	12.00-13.00
66	Mimica Ninoslav	Thursday 9 February 2023	Mediterranean	18.00-19.00
67	Moreno John Alexander	Thursday 9 February 2023	Mediterranean	11.00-12.00
68	Mouzakidis Christos	Friday 10 February 2023	Mediterranean	18.00-19.00
69	Natsoulis Georgios	Saturday 11 February 2023	Mediterranean	08.30-09.30
70	Ntova Tarsitsa	Thursday 9 February 2023	Mediterranean	09.30-10.30
71	Paletta Lukas	Friday 10 February 2023	Mediterranean	12.00-13.00
72	Pantazaki Anastasia	Friday 10 February 2023	Mediterranean	08.30-09.30
73	Pantazaki Anastasia	Friday 10 February 2023	Mediterranean	11.00-12.00
74	Pantazaki Anastasia	Saturday 11 February 2023	Mediterranean	11.00-12.00
75	Pantelopoulos Stelios	Saturday 11 February 2023	Mediterranean	17.00-18.00
76	Papatriantafyllou Ioannis	Saturday 11 February 2023	Mediterranean	09.30-10.30

77	Pulle Chrys	Thursday 9 February 2023	Mediterranean	12.00-13.00
78	Pulle Chrys	Thursday 9 February 2023	Mediterranean	13.00-14.00
79	Rakusa Martin	Friday 10 February 2023	Mediterranean	11.00-12.00
80	Rocca Walter	Thursday 9 February 2023	Τελετή έναρξης	19.00
81	Salifoglou Athanasios	Sunday 12 February 2023	Mediterranean	12.00-13.00
82	Salinas-Martinez Ricardo	Friday 10 February 2023	Mediterranean	19.30-20.30
83	Savvopoulos Christos	Thursday 9 February 2023	Mediterranean	12.00-13.00
84	Savvopoulos Christos	Friday 10 February 2023	Mediterranean	19.30-20.30
85	Sedaghat Fereshteh	Friday 10 February 2023	Mediterranean	09.30-10.30
86	Sedaghat Fereshteh	Friday 10 February 2023	Mediterranean	19.30-20.30
87	Shevchenko Iryna	Friday 10 February 2023	Mediterranean	09.30-10.30
88	Simeonidis Andreas	Thursday 9 February 2023	Mediterranean	11.00-12.00
89	Snyder Heather	Thursday 9 February 2023	Mediterranean	17.00-18.00
90	Spilioti Martha	Sunday 12 February 2023	Mediterranean	11.00-12.00
91	Stathopoulos Stavros	Friday 10 February 2023	Mediterranean	18.00-19.00
92	Tarnanas Ioannis	Friday 10 February 2023	Mediterranean	12.00-13.00
93	Tavernarakis Nektarios	Friday 10 February 2023	Mediterranean	11.00-12.00
94	Tegos Thomas	Thursday 9 February 2023	Mediterranean	12.00-13.00
95	Theodorakis Ioannis	Friday 10 February 2023	Mediterranean	08.30-09.30
96	Triffonova Elena	Thursday 9 February 2023	Mediterranean	18.00-19.00
97	Tsatali Marianna	Thursday 9 February 2023	Mediterranean	09.30-10.30
98	Tsatali Marianna	Thursday 9 February 2023	Mediterranean	17.00-18.00
99	Tsave Olga	Sunday 12 February 2023	Mediterranean	12.00-13.00
100	Tsolaki Magda	Thursday 9 February 2023	Mediterranean	17.00-18.00
101	Tsolaki Magda	Saturday 11 February 2023	Mediterranean	11.00-12.00
102	Tsormpatzoudis Charalampos	Thursday 9 February 2023	Mediterranean	08.30-09.30

103	Tsormpatzoudis Charalampos	Thursday 9 February 2023	Mediterranean	09.30-10.30
104	Tsormpatzoudis Charalampos	Saturday 11 February 2023	Mediterranean	08.30-09.30
105	Tzekaki Eleni	Friday 10 February 2023	Mediterranean	08.30-09.30
106	Vassilopoulou Emilia	Sunday 12 February 2023	Mediterranean	13.00-14.00
107	Villani Emanuele Rocco	Saturday 11 February 2023	Mediterranean	09.30-10.30
108	Wallin Anders	Thursday 9 February 2023	Mediterranean	13.00-14.00
109	Yener Görsev	Friday 10 February 2023	Mediterranean	09.30-10.30
110	Αγγελίδου Ευαγγελία	Σάββατο 11 Φεβρουαρίου 2023	Φροντίδα	11.00-12.00
111	Αγγελίδου Ιωάννα Αντιγόνη	Σάββατο 11 Φεβρουαρίου 2023	Ψυχολογία	08.30-09.30
112	Αλεξανδρή Φωτεινή	Σάββατο 11 Φεβρουαρίου 2023	Ιατρική	08.30-09.30
113	Αλεξιάδου Ιωάννα	Πέμπτη 9 Φεβρουαρίου 2023	Ψυχολογία	12.00-13.00
114	Αλεξούλη Ζωή	Κυριακή 12 Φεβρουαρίου 2023	Φροντίδα	11.00-12.00
115	Αλτάνης Νικόλαος	Πέμπτη 9 Φεβρουαρίου 2023	Ψυχολογία	09.30-10.30
116	Αλωπούδη Αρίστη	Παρασκευή 10 Φεβρουαρίου 2023	Ψυχολογία	19.30-20.30
117	Αναγνωστοπούλου Γαρυφαλλιά	Πέμπτη 9 Φεβρουαρίου 2023	Φροντίδα	09.30-10.30
118	Αναγνωστοπούλου Γαρυφαλλιά	Πέμπτη 9 Φεβρουαρίου 2023	Φροντίδα	17.00-18.00
119	Αναστασιάδου Αθηνά	Σάββατο 11 Φεβρουαρίου 2023	Ψυχολογία	08.30-09.30
120	Αντωνιάδου Ελένη	Κυριακή 12 Φεβρουαρίου 2023	Φροντίδα	11.00-12.00
121	Αργυροπούλου Βασιλική	Σάββατο 11 Φεβρουαρίου 2023	Φροντίδα	08.30-09.30
122	Αρναούτογλου Μαριάνθη	Πέμπτη 9 Φεβρουαρίου 2023	Ιατρική	08.30-09.30
123	Ασκητής Αθανάσιος	Παρασκευή 10 Φεβρουαρίου 2023	Ιατρική	11.00-12.00
124	Αυγερινού Γλυκερία	Παρασκευή 10 Φεβρουαρίου 2023	Φροντίδα	08.30-09.30
125	Αυγερινού Γλυκερία	Σάββατο 11 Φεβρουαρίου 2023	Ιατρική	17.00-18.00
126	Αυδίκου Κωνσταντίνα	Πέμπτη 9 Φεβρουαρίου 2023	Ψυχολογία	17.00-18.00

127	Βαδικόλιας Κωνσταντίνος	Σάββατο 11 Φεβρουαρίου 2023	Ψυχολογία	11.00-12.00
128	Βακιρλή Αριάδνη	Πέμπτη 9 Φεβρουαρίου 2023	Ψυχολογία	12.00-13.00
129	Βαλαβάνης Αθηνόδωρος	Παρασκευή 10 Φεβρουαρίου 2023	Ιατρική	08.30-09.30
130	Βάντσος Μιλτιάδης	Κυριακή 12 Φεβρουαρίου 2023	Φροντίδα	12.00-13.00
131	Βαραδίνης Δημήτριος	Σάββατο 11 Φεβρουαρίου 2023	Φροντίδα	11.00-12.00
132	Βασίλογλου Μαρία	Παρασκευή 10 Φεβρουαρίου 2023	Φροντίδα	11.00-12.00
133	Βασιλοπούλου Αιμιλία	Παρασκευή 10 Φεβρουαρίου 2023	Ιατρική	12.00-13.00
134	Βελεγράκη Θεοδοσία	Παρασκευή 10 Φεβρουαρίου 2023	Ψυχολογία	19.30-20.30
135	Βλοτινού Πηνελόπη	Σάββατο 11 Φεβρουαρίου 2023	Ψυχολογία	11.00-12.00
136	Βορβολάκος Θεοφάνης	Πέμπτη 9 Φεβρουαρίου 2023	Ιατρική	18.00-19.00
137	Γαβρά Ανδρομάχη	Πέμπτη 9 Φεβρουαρίου 2023	Ψυχολογία	11.00-12.00
138	Γαροπουλου Βασιλική	Παρασκευή 10 Φεβρουαρίου 2023	Φροντίδα	08.30-09.30
139	Γαροπουλου Βασιλική	Σάββατο 11 Φεβρουαρίου 2023	Ιατρική	17.00-18.00
140	Γάτος Κωνσταντίνος	Παρασκευή 10 Φεβρουαρίου 2023	Ιατρική	11.00-12.00
141	Γάτος Κωνσταντίνος	Παρασκευή 10 Φεβρουαρίου 2023	Ιατρική	19.30-20.30
142	Γεωργιάδης Θεοδόσης	Πέμπτη 9 Φεβρουαρίου 2023	Φροντίδα	13.00-14.00
143	Γεωργιάδου Ραφαηλία	Πέμπτη 9 Φεβρουαρίου 2023	Φροντίδα	12.00-13.00
144	Γεωργίου Κωνσταντίνος	Πέμπτη 9 Φεβρουαρίου 2023	Φροντίδα	12.00-13.00
145	Γεωργούση Βασιλική	Πέμπτη 9 Φεβρουαρίου 2023	Ψυχολογία	11.00-12.00
146	Γιαλαουζίδης Μωυσής	Πέμπτη 9 Φεβρουαρίου 2023	Ψυχολογία	11.00-12.00

147	Γιαλαουζίδης Μωυσής	Παρασκευή 10 Φεβρουαρίου 2023	Ιατρική	09.30-10.30
148	Γιαλαουζίδης Μωυσής	Παρασκευή 10 Φεβρουαρίου 2023	Ψυχολογία	09.30-10.30
149	Γιαννακοπούλου Παναγιώτα	Πέμπτη 9 Φεβρουαρίου 2023	Φροντίδα	09.30-10.30
150	Γιαννακοπούλου Παναγιώτα	Παρασκευή 10 Φεβρουαρίου 2023	Φροντίδα	09.30-10.30
151	Γιαννακοπούλου Παναγιώτα	Παρασκευή 10 Φεβρουαρίου 2023	Φροντίδα	09.30-10.30
152	Γιαννακοπούλου Παναγιώτα	Παρασκευή 10 Φεβρουαρίου 2023	Φροντίδα	11.00-12.00
153	Γιαννοπούλου Κωνσταντίνα	Σάββατο 11 Φεβρουαρίου 2023	Ιατρική	11.00-12.00
154	Γιαννοπούλου Μαρία-Αγγελική	Σάββατο 11 Φεβρουαρίου 2023	Φροντίδα	08.30-09.30
155	Γκαβοπούλου Ευγενία	Πέμπτη 9 Φεβρουαρίου 2023	Ιατρική	09.30-10.30
156	Γκιόκα Μάρα	Πέμπτη 9 Φεβρουαρίου 2023	Φροντίδα	17.00-18.00
157	Γκιόκα Μάρα	Παρασκευή 10 Φεβρουαρίου 2023	Ιατρική	09.30-10.30
158	Γούλας Δημήτριος	Σάββατο 11 Φεβρουαρίου 2023	Φροντίδα	11.00-12.00
159	Γρέκα-Παναγίδου Αθηνά	Παρασκευή 10 Φεβρουαρίου 2023	Φροντίδα	19.30-20.30
160	Γριτσοπούλου Ζωή	Σάββατο 11 Φεβρουαρίου 2023	Ιατρική	09.30-10.30
161	Γώγος Χρήστος	Πέμπτη 9 Φεβρουαρίου 2023	Ιατρική	08.30-09.30
162	Γώγου Χριστίνα	Πέμπτη 9 Φεβρουαρίου 2023	Ψυχολογία	08.30-09.30
163	Δαγκωνάκη Δέσποινα	Πέμπτη 9 Φεβρουαρίου 2023	Ψυχολογία	08.30-09.30
164	Δεβράνης Πασχάλης	Παρασκευή 10 Φεβρουαρίου 2023	Ιατρική	12.00-13.00
165	Δελλαπόρτα Διονυσία	Πέμπτη 9 Φεβρουαρίου 2023	Ιατρική	09.30-10.30

166	Δελλαπόρτα Διονυσία	Παρασκευή 10 Φεβρουαρίου 2023	Ψυχολογία	18.00-19.00
167	Δελλαπόρτα Διονυσία	Παρασκευή 10 Φεβρουαρίου 2023	Ιατρική	19.30-20.30
168	Δετσαρίδου Γεωργία	Σάββατο 11 Φεβρουαρίου 2023	Ψυχολογία	11:00-12:00
169	Δηματάτη Μαρία	Παρασκευή 10 Φεβρουαρίου 2023	Φροντίδα	13.00-14.00
170	Δηματάτη Μαρία	Παρασκευή 10 Φεβρουαρίου 2023	Φροντίδα	13.00-14.00
171	Δημητρίου Τατιάνα	Σάββατο 11 Φεβρουαρίου 2023	Φροντίδα	08.30-09.30
172	Δημοτάκη Άννα	Παρασκευή 10 Φεβρουαρίου 2023	Φροντίδα	19.30-20.30
173	Δρακοπούλου Δανάη	Σάββατο 11 Φεβρουαρίου 2023	Ιατρική	08.30-09.30
174	Εγκιαζάροβα Μαρία	Σάββατο 11 Φεβρουαρίου 2023	Φροντίδα	08.30-09.30
175	Εγκιαζάροβα Μαρία	Σάββατο 11 Φεβρουαρίου 2023	Φροντίδα	17.00-18.00
176	Ερκοτίδου Σοφία	Παρασκευή 10 Φεβρουαρίου 2023	Φροντίδα	17.00-18.00
177	Ζηλακάκη Παρθένα	Πέμπτη 9 Φεβρουαρίου 2023	Φροντίδα	12.00-13.00
178	Ζώη Παναγιώτα	Κυριακή 12 Φεβρουαρίου 2023	Ιατρική	13.00-14.00
179	Ζώη Στεφανία	Πέμπτη 9 Φεβρουαρίου 2023	Ψυχολογία	09.30-10.30
180	Θεοδοσοπούλου Δανάη	Παρασκευή 10 Φεβρουαρίου 2023	Φροντίδα	13.00-14.00
181	Θεοδωρόπουλος Δημήτρης	Κυριακή 12 Φεβρουαρίου 2023	Παρουσίαση Σωματείων Alzheimer	14.00-15.00
182	Θεοφανίδης Δημήτρης	Πέμπτη 9 Φεβρουαρίου 2023	Φροντίδα	17.00-18.00
183	Ιατράκη Ελίζα	Σάββατο 11 Φεβρουαρίου 2023	Φροντίδα	08.30-09.30
184	Καβελίδης Δημήτριος	Πέμπτη 9 Φεβρουαρίου 2023	Ψυχολογία	09.30-10.30
185	Καβιδοπούλου Ευανθία	Σάββατο 11 Φεβρουαρίου 2023	Φροντίδα	08.30-09.30

186	Καϊάφα Γεωργία	Παρασκευή 10 Φεβρουαρίου 2023	Ιατρική	13.00-14.00
187	Καλαϊτζάκη Αργυρούλα	Παρασκευή 10 Φεβρουαρίου 2023	Φροντίδα	13.00-14.00
188	Καμπούρα- Νιφλή Ελένη	Κυριακή 12 Φεβρουαρίου 2023	Ψυχολογία	11.00-12.00
189	Καμπουρλάζος Βασίλειος	Πέμπτη 9 Φεβρουαρίου 2023	Φροντίδα	18.00-19.00
190	Καπάκη Ελισάβετ	Σάββατο 11 Φεβρουαρίου 2023	Δορυφορικό Συμπόσιο	19.30-21.30
191	Καράλα Μαρία	Κυριακή 12 Φεβρουαρίου 2023	Ψυχολογία	12.00-13.00
192	Καραμπατέα Αποστολία	Παρασκευή 10 Φεβρουαρίου 2023	Ψυχολογία	13.00-14.00
193	Καραντουμάνη Τ. Μαργαρίτα	Παρασκευή 10 Φεβρουαρίου 2023	Ιατρική	08.30-09.30
194	Κασότας Αθανάσιος	Παρασκευή 10 Φεβρουαρίου 2023	Ιατρική	19.30-20.30
195	Κασσιδάκης Πάνος	Κυριακή 12 Φεβρουαρίου 2023	Ιατρική	12.00-13.00
196	Κατσιάνα Αικατερίνη	Πέμπτη 9 Φεβρουαρίου 2023	Φροντίδα	12.00-13.00
197	Κατσιάνα Αικατερίνη	Πέμπτη 9 Φεβρουαρίου 2023	Φροντίδα	13.00-14.00
198	Κατσιάνα Αικατερίνη	Παρασκευή 10 Φεβρουαρίου 2023	Ψυχολογία	11.00-12.00
199	Κατσουλάκη Χρυσάνθη	Κυριακή 12 Φεβρουαρίου 2023	Παρουσίαση Σωματείων Alzheimer	14.00-15:00
200	Κατσούρη Ιωάννα Γιαννούλα	Πέμπτη 9 Φεβρουαρίου 2023	Φροντίδα	12.00-13.00
201	Κατσούρη Ιωάννα Γιαννούλα	Πέμπτη 9 Φεβρουαρίου 2023	Φροντίδα	13.00-14.00
202	Κατσούρη Ιωάννα Γιαννούλα	Παρασκευή 10 Φεβρουαρίου 2023	Ψυχολογία	08.30-09.30
203	Κατσούρη Ιωάννα Γιαννούλα	Σάββατο 11 Φεβρουαρίου 2023	Φροντίδα	09.30-10.30
204	Κατσούρη Ιωάννα Γιαννούλα	Σάββατο 11 Φεβρουαρίου 2023	Ψυχολογία	11.00-12.00
205	Κατσούρη Ιωάννα Γιαννούλα	Σάββατο 11 Φεβρουαρίου 2023	Ψυχολογία	17.00-18.00

206	Κεραμιδά Μαίρη	Παρασκευή 10 Φεβρουαρίου 2023	Ψυχολογία	18.00-19.00
207	Κιμισκίδης Βασίλειος	Πέμπτη 9 Φεβρουαρίου 2023	Ιατρική	11.00-12.00
208	Κοζώρη Ανδρομάχη-Μαρία	Πέμπτη 9 Φεβρουαρίου 2023	Φροντίδα	18.00-19.00
209	Κοζώρη Ανδρομάχη-Μαρία	Παρασκευή 10 Φεβρουαρίου 2023	Ψυχολογία	09.30-10.30
210	Κοζώρη Ανδρομάχη-Μαρία	Παρασκευή 10 Φεβρουαρίου 2023	Φροντίδα	12.00-13.00
211	Κορομπίλης Κωνσταντίνος	Κυριακή 12 Φεβρουαρίου 2023	Παρουσίαση Σωματείων Alzheimer	17.00-18.00
212	Κορομπόκη	Παρασκευή 10 Φεβρουαρίου 2023	Ιατρική	13.00-14.00
213	Κορτσιδάκη Ιωάννα	Κυριακή 12 Φεβρουαρίου 2023	Παρουσίαση Σωματείων Alzheimer	14.00-15:00
214	Κορφοξυλιώτης Παναγιώτης	Σάββατο 11 Φεβρουαρίου 2023	Φροντίδα	09.30-10.30
215	Κοτσάνη Κωνσταντία	Πέμπτη 9 Φεβρουαρίου 2023	Φροντίδα	17.00-18.00
216	Κουκουλίδης Θεόδωρος	Πέμπτη 9 Φεβρουαρίου 2023	Ιατρική	12.00-13.00
217	Κούλα Μαρία - Λαμπρινή	Κυριακή 12 Φεβρουαρίου 2023	Ψυχολογία	12.00-13.00
218	Κουντή Ζαφειροπούλου Φωτεινή	Πέμπτη 9 Φεβρουαρίου 2023	Ψυχολογία	11.00-12.00
219	Κουντή Ζαφειροπούλου Φωτεινή	Σάββατο 11 Φεβρουαρίου 2023	Ψυχολογία	11.00-12.00
220	Κουντουρά Λουκία	Πέμπτη 9 Φεβρουαρίου 2023	Ψυχολογία	13.00-14.00
221	Κουτούπα Άννα	Παρασκευή 10 Φεβρουαρίου 2023	Ιατρική	17.00-18.00
222	Κουτούπη Μαρία	Παρασκευή 10 Φεβρουαρίου 2023	Φροντίδα	12.00-13.00
223	Κούτσικος Ιωάννης	Σάββατο 11 Φεβρουαρίου 2023	Ιατρική	11.00-12.00
224	Κουτσοστάθης Στράτος	Κυριακή 12 Φεβρουαρίου 2023	Ιατρική	12.00-13.00

225	Κουτσουράκη Ευφροσύνη	Πέμπτη 9 Φεβρουαρίου 2023	Ψυχολογία	08.30-09.30
226	Κουτσουράκη Ευφροσύνη	Πέμπτη 9 Φεβρουαρίου 2023	Ιατρική	12.00-13.00
227	Κραββαρίτη Ευρυδίκη	Πέμπτη 9 Φεβρουαρίου 2023	Ιατρική	18.00-19.00
228	Κυλιντηρέας Κωνσταντίνος	Σάββατο 11 Φεβρουαρίου 2023	Ιατρική	11.00-12.00
229	Κυριαζίδου Σωτηρία	Πέμπτη 9 Φεβρουαρίου 2023	Φροντίδα	11.00-12.00
230	Κυριαζίδου Σωτηρία	Παρασκευή 10 Φεβρουαρίου 2023	Φροντίδα	12.00-13.00
231	Κώνστα Αναστασία	Πέμπτη 9 Φεβρουαρίου 2023	Ψυχολογία	08.30-09.30
232	Κώνστα Αναστασία	Πέμπτη 9 Φεβρουαρίου 2023	Ιατρική	17.00-18.00
233	Κωτσιόπουλος Κωνσταντίνος	Κυριακή 12 Φεβρουαρίου 2023	Φροντίδα	13.00-14.00
234	Λαγός Γεώργιος	Πέμπτη 9 Φεβρουαρίου 2023	Ιατρική	17.00-18.00
235	Λαγός Γεώργιος	Πέμπτη 9 Φεβρουαρίου 2023	Ιατρική	18.00-19.00
236	Λαζάρου Ευτυχία	Παρασκευή 10 Φεβρουαρίου 2023	Φροντίδα	18.00-19.00
237	Λακουμέντας Γιάννης	Κυριακή 12 Φεβρουαρίου 2023	Ψυχολογία	13.00-14.00
238	Λιάκου Κατερίνα	Πέμπτη 9 Φεβρουαρίου 2023	Φροντίδα	11.00-12.00
239	Λιάπη Δέσποινα	Πέμπτη 9 Φεβρουαρίου 2023	Ψυχολογία	18.00-19.00
240	Λιοζίδου Αθανασία	Σάββατο 11 Φεβρουαρίου 2023	Ιατρική	11.00-12.00
241	Λουκάς Αθανασιάδης	Παρασκευή 10 Φεβρουαρίου 2023	Ιατρική	11.00-12.00
242	Λούκου Σοφία	Παρασκευή 10 Φεβρουαρίου 2023	Ιατρική	18.00-19.00
243	Λυρίτση Παναγιώτα	Παρασκευή 10 Φεβρουαρίου 2023	Ψυχολογία	11.00-12.00
244	Λυσίτσας Κωνσταντίνος	Πέμπτη 9 Φεβρουαρίου 2023	Ιατρική	09.30-10.30
245	Λυσίτσας Κωνσταντίνος	Παρασκευή 10 Φεβρουαρίου 2023	Ιατρική	17.00-18.00

246	Λυσίτσας Κωνσταντίνος	Παρασκευή 10 Φεβρουαρίου 2023	Ιατρική	18.00-19.00
247	Μαγιάτης Προκόπιος	Πέμπτη 9 Φεβρουαρίου 2023	Ψυχολογία	13.00-14.00
248	Μαγιάτης Προκόπιος	Σάββατο 11 Φεβρουαρίου 2023	Δορυφορικό Συμπόσιο	18.00-19.00
249	Μαγκλαβέρας Νίκος	Παρασκευή 10 Φεβρουαρίου 2023	Ψυχολογία	19.30-20.30
250	Μακρή Μαρίνα	Πέμπτη 9 Φεβρουαρίου 2023	Φροντίδα	18.00-19.00
251	Μακρή Μαρίνα	Παρασκευή 10 Φεβρουαρίου 2023	Ψυχολογία	08.30-09.30
252	Μακρή Μαρίνα	Παρασκευή 10 Φεβρουαρίου 2023	Ερευνητικό Πρόγραμμα	14:00-17:00
253	Μακρή Μαρίνα	Παρασκευή 10 Φεβρουαρίου 2023	Ψυχολογία	19.30-20.30
254	Μακρίδου Μελίνα	Πέμπτη 9 Φεβρουαρίου 2023	Φροντίδα	11.00-12.00
255	Μαντά Αργυροπούλου Αικατερίνη	Κυριακή 12 Φεβρουαρίου 2023	Ψυχολογία	12.00-13.00
256	Μανώλα Παναγιώτα	Πέμπτη 9 Φεβρουαρίου 2023	Φροντίδα	18.00-19.00
257	Μαργαριτίδου Πετρίνα	Παρασκευή 10 Φεβρουαρίου 2023	Φροντίδα	12.00-13.00
258	Μάρκου Νεφέλη	Παρασκευή 10 Φεβρουαρίου 2023	Ψυχολογία	18.00-19.00
259	Μάστορας Νικόλαος	Κυριακή 12 Φεβρουαρίου 2023	Παρουσίαση Σωματείων Alzheimer	17.00-18.00
260	Μεράι Σουζάνα	Σάββατο 11 Φεβρουαρίου 2023	Ψυχολογία	11.00-12.00
261	Μεσσήνης Λάμπρος	Πέμπτη 9 Φεβρουαρίου 2023	Ιατρική	12.00-13.00
262	Μίχη- Ζέγγου Καλλιόπη - Έπη	Σάββατο 11 Φεβρουαρίου 2023	Φροντίδα	09.30-10.30
263	Μουζακίδης Χρήστος	Παρασκευή 10 Φεβρουαρίου 2023	Φροντίδα	08.30-09.30
264	Μουζακίδης Χρήστος	Σάββατο 11 Φεβρουαρίου 2023	Ιατρική	17.00-18.00

265	Μουταφτσής Κωνσταντίνος	Παρασκευή 10 Φεβρουαρίου 2023	Φροντίδα	08.30-09.30
266	Μπακογλίδου Ευαγγελία	Πέμπτη 9 Φεβρουαρίου 2023	Ψυχολογία	17.00-18.00
267	Μπακογλίδου Ευαγγελία	Σάββατο 11 Φεβρουαρίου 2023	Ψυχολογία	09.30-10.30
268	Μπαλδιμτσή Ελένη	Παρασκευή 10 Φεβρουαρίου 2023	Ψυχολογία	11.00-12.00
269	Μπάμπα Γρηγορία	Παρασκευή 10 Φεβρουαρίου 2023	Ψυχολογία	17.00-18.00
270	Μπατζικώστα Αρετή	Παρασκευή 10 Φεβρουαρίου 2023	Ψυχολογία	12.00-13.00
271	Μπατζικώστα Αρετή	Παρασκευή 10 Φεβρουαρίου 2023	Ψυχολογία	17.00-18.00
272	Μπατσιλά Γεωργία	Παρασκευή 10 Φεβρουαρίου 2023	Φροντίδα	13.00-14.00
273	Μπατσιλά Γεωργία	Παρασκευή 10 Φεβρουαρίου 2023	Ψυχολογία	18.00-19.00
274	Μπεκιαρίδης- Μόσχου Δημήτριος	Πέμπτη 9 Φεβρουαρίου 2023	Ψυχολογία	17.00-18.00
275	Μπεκιαρίδης- Μόσχου Δημήτριος	Παρασκευή 10 Φεβρουαρίου 2023	Φροντίδα	18.00-19.00
276	Μπλέκου Πάτρα	Κυριακή 12 Φεβρουαρίου 2023	Ιατρική	13.00-14.00
277	Μωραΐτου Δέσποινα	Πέμπτη 9 Φεβρουαρίου 2023	Ψυχολογία	18.00-19.00
278	Μωραΐτου Δέσποινα	Παρασκευή 10 Φεβρουαρίου 2023	Ψυχολογία	12.00-13.00
279	Μωραΐτου Δέσποινα	Παρασκευή 10 Φεβρουαρίου 2023	Ψυχολογία	13.00-14.00
280	Μωραΐτου Δέσποινα	Παρασκευή 10 Φεβρουαρίου 2023	Ψυχολογία	17.00-18.00

281	Μωραΐτου Δέσποινα	Παρασκευή 10 Φεβρουαρίου 2023	Ψυχολογία	18.00-19.00
282	Μωραΐτου Δέσποινα	Σάββατο 11 Φεβρουαρίου 2023	Ψυχολογία	17.00-18.00
283	Νάκα Μαρία -Αριστέα	Κυριακή 12 Φεβρουαρίου 2023	Ψυχολογία	11.00-12.00
284	Νάσιος Γρηγόριος	Σάββατο 11 Φεβρουαρίου 2023	Ψυχολογία	17.00-18.00
285	Νατσοπούλου Ιωάννα	Πέμπτη 9 Φεβρουαρίου 2023	Ψυχολογία	12.00-13.00
286	Νεοκοσμίδου Αναστασία	Πέμπτη 9 Φεβρουαρίου 2023	Ψυχολογία	12.00-13.00
287	Νεοκοσμίδου Αναστασία	Παρασκευή 10 Φεβρουαρίου 2023	Φροντίδα	09.30-10.30
288	Νιφλή Αρτεμισία- Φοίβη	Κυριακή 12 Φεβρουαρίου 2023	Ψυχολογία	11.00-12.00
289	Νομίδου Νίκη-Ελένη	Κυριακή 12 Φεβρουαρίου 2023	Παρουσίαση Σωματείων Alzheimer	17.00-18.00
290	Νταϊλάκης Παναγιώτης	Παρασκευή 10 Φεβρουαρίου 2023	Ψυχολογία	11.00-12.00
291	Ντάιος Γεώργιος	Παρασκευή 10 Φεβρουαρίου 2023	Ιατρική	13.00-14.00
292	Ντόσκας Τριαντάφυλλος	Σάββατο 11 Φεβρουαρίου 2023	Ιατρική	09.30-10.30
293	π. Βασίλειος Καλλιακμάνης	Παρασκευή 10 Φεβρουαρίου 2023	Φροντίδα	18.00-19.00
294	Παγοροπούλου-Αβεντισιάν Άννα	Παρασκευή 10 Φεβρουαρίου 2023	Φροντίδα	11.00-12.00
295	Πάκου Κωνσταντίνα	Πέμπτη 9 Φεβρουαρίου 2023	Ιατρική	08.30-09.30
296	Παναγιωτόπουλος Πέτρος	Κυριακή 12 Φεβρουαρίου 2023	Φροντίδα	12.00-13.00
297	Πανταζάκη Αναστασία	Πέμπτη 9 Φεβρουαρίου 2023	Ιατρική	13.00-14.00
298	Πανταζάκη Αναστασία	Σάββατο 11 Φεβρουαρίου 2023	Δορυφορικό Συμπόσιο	18.00-19.00
299	Πανταζάκη Αναστασία	Σάββατο 11 Φεβρουαρίου 2023	Δορυφορικό Συμπόσιο	19.30-21.30
300	Παντελόπουλος Στέλιος	Παρασκευή 10 Φεβρουαρίου 2023	Ψυχολογία	19.30-20.30

301	Παντελόπουλος Στέλιος	Σάββατο 11 Φεβρουαρίου 2023	Εργαστήριο	14.30-17.00
302	Παπαγεωργίου Νίκη	Κυριακή 12 Φεβρουαρίου 2023	Φροντίδα	12.00-13.00
303	Παπαδημητρίου Παναγιώτης	Πέμπτη 9 Φεβρουαρίου 2023	Ιατρική	12.00-13.00
304	Παπαδοπούλου Ελένη	Πέμπτη 9 Φεβρουαρίου 2023	Ιατρική	08.30-09.30
305	Παπαλιάγκας Βασίλειος	Πέμπτη 9 Φεβρουαρίου 2023	Ιατρική	09.30-10.30
306	Παπαλιάγκας Βασίλειος	Πέμπτη 9 Φεβρουαρίου 2023	Ιατρική	11.00-12.00
307	Παπαλιάγκας Βασίλειος	Πέμπτη 9 Φεβρουαρίου 2023	Ιατρική	17.00-18.00
308	Παπαλιάγκας Βασίλειος	Παρασκευή 10 Φεβρουαρίου 2023	Ιατρική	12.00-13.00
309	Παπαλιάγκας Βασίλειος	Παρασκευή 10 Φεβρουαρίου 2023	Ψυχολογία	17.00-18.00
310	Παπαλιάγκας Βασίλειος	Παρασκευή 10 Φεβρουαρίου 2023	Ψυχολογία	18.00-19.00
311	Παπάντσιος Αθανάσιος	Παρασκευή 10 Φεβρουαρίου 2023	Φροντίδα	08.30-09.30
312	Παπαντωνίου Γεωργία	Πέμπτη 9 Φεβρουαρίου 2023	Φροντίδα	11.00-12.00
313	Παπαντωνίου Γεωργία	Πέμπτη 9 Φεβρουαρίου 2023	Ψυχολογία	18.00-19.00
314	Παπαντωνίου Γεωργία	Παρασκευή 10 Φεβρουαρίου 2023	Ψυχολογία	11.00-12.00
315	Παπαντωνίου Γεωργία	Σάββατο 11 Φεβρουαρίου 2023	Ψυχολογία	08.30-09.30
316	Παπαντωνίου Γεωργία	Σάββατο 11 Φεβρουαρίου 2023	Ψυχολογία	17.00-18.00
317	Παπαντωνίου Γεωργία	Κυριακή 12 Φεβρουαρίου 2023	Φροντίδα	11.00-12.00
318	Παπασωζόμενου Χρύσα	Πέμπτη 9 Φεβρουαρίου 2023	Ψυχολογία	18.00-19.00
319	Παπατριανταφύλλου Ιωάννης	Σάββατο 11 Φεβρουαρίου 2023	Δορυφορικό συμπόσιο	12.00-13.00
320	Παπαχρηστοπούλου Ευγενία	Παρασκευή 10 Φεβρουαρίου 2023	Φροντίδα	19.30-20.30
321	Παππάς Γιώργος	Παρασκευή 10 Φεβρουαρίου 2023	Φροντίδα	09.30-10.30

322	Παππάς Ευάγγελος	Κυριακή 12 Φεβρουαρίου 2023	Ψυχολογία	12.00-13.00
323	Παραδείση Ραφαέλλα	Παρασκευή 10 Φεβρουαρίου 2023	Ψυχολογία	11.00-12.00
324	Παρασκευαΐδης Νίκος	Παρασκευή 10 Φεβρουαρίου 2023	Ψυχολογία	09.30-10.30
325	Πατήρ Αμφιλόχιος Γραβαλάς	Παρασκευή 10 Φεβρουαρίου 2023	Φροντίδα	18.00-19.00
326	Παττακού Δέσποινα	Παρασκευή 10 Φεβρουαρίου 2023	Φροντίδα	08.30-09.30
327	Παττακού Παρασύρη Βασιλική	Παρασκευή 10 Φεβρουαρίου 2023	Φροντίδα	13.00-14.00
328	Παττακού Παρασύρη Βασιλική	Παρασκευή 10 Φεβρουαρίου 2023	Φροντίδα	17.00-18.00
329	Πελλίδου Εριέττα	Πέμπτη 9 Φεβρουαρίου 2023	Ιατρική	12.00-13.00
330	Πεσματζόγλου Φωτεινή	Πέμπτη 9 Φεβρουαρίου 2023	Ψυχολογία	12.00-13.00
331	Πίκουλη Φωτεινή Αικατερίνη	Παρασκευή 10 Φεβρουαρίου 2023	Ψυχολογία	08.30-09.30
332	Πόππη Έλενα	Πέμπτη 9 Φεβρουαρίου 2023	Ψυχολογία	09.30-10.30
333	Πόππη Έλενα	Πέμπτη 9 Φεβρουαρίου 2023	Ψυχολογία	11.00-12.00
334	Πόππη Έλενα	Παρασκευή 10 Φεβρουαρίου 2023	Ψυχολογία	09.30-10.30
335	Πόππη Έλενα	Παρασκευή 10 Φεβρουαρίου 2023	Ψυχολογία	13.00-14.00
336	Προδρόμου Σοφία	Πέμπτη 9 Φεβρουαρίου 2023	Ψυχολογία	13.00-14.00
337	Προύσκας Κωστής	Κυριακή 12 Φεβρουαρίου 2023	Ιατρική	11.00-12.00
338	Ρίκος Δημήτριος	Κυριακή 12 Φεβρουαρίου 2023	Ψυχολογία	11.00-12.00
339	Ρούβα Χρυσαιγή	Πέμπτη 9 Φεβρουαρίου 2023	Ιατρική	08.30-09.30
340	Σαββόπουλος Χρήστος	Πέμπτη 9 Φεβρουαρίου 2023	Ιατρική	17.00-18.00

341	Σαββόπουλος Χρήστος	Πέμπτη 9 Φεβρουαρίου 2023	Ιατρική	18.00-19.00
342	Σαββόπουλος Χρήστος	Παρασκευή 10 Φεβρουαρίου 2023	Ιατρική	08.30-09.30
343	Σαββόπουλος Χρήστος	Παρασκευή 10 Φεβρουαρίου 2023	Ιατρική	13.00-14.00
344	Σαββόπουλος Χρήστος	Σάββατο 11 Φεβρουαρίου 2023	Δορυφορικό συμπόσιο	12.00-13.00
345	Σακκά Παρασκευή	Κυριακή 12 Φεβρουαρίου 2023	Ιατρική	13.00-14.00
346	Σαλπιστή Ουρανία	Σάββατο 11 Φεβρουαρίου 2023	Φροντίδα	11.00-12.00
347	Σαμιώτης Ελευθέριος	Σάββατο 11 Φεβρουαρίου 2023	Ιατρική	17.00-18.00
348	Σιαμπάνη Κατερίνα	Πέμπτη 9 Φεβρουαρίου 2023	Φροντίδα	11.00-12.00
349	Σιβαρόπουλος Νεκτάριος	Κυριακή 12 Φεβρουαρίου 2023	Παρουσίαση Σωματείων Alzheimer	17.00-18.00
350	Σκούπρα Μαρίνα	Πέμπτη 9 Φεβρουαρίου 2023	Ψυχολογία	08.30-09.30
351	Σόλιας Ανδρέας	Πέμπτη 9 Φεβρουαρίου 2023	Ψυχολογία	17.00-18.00
352	Σόλιας Ανδρέας	Σάββατο 11 Φεβρουαρίου 2023	Ψυχολογία	08.30-09.30
353	Σούλιου Φωτεινή	Κυριακή 12 Φεβρουαρίου 2023	Παρουσίαση Σωματείων Alzheimer	17.00-18.00
354	Σούμπουρου Κατερίνα	Πέμπτη 9 Φεβρουαρίου 2023	Ψυχολογία	18.00-19.00
355	Σπανός Αντώνης	Κυριακή 12 Φεβρουαρίου 2023	Ιατρική	11.00-12.00
356	Σπηλιώτη Μάρθα	Πέμπτη 9 Φεβρουαρίου 2023	Ιατρική	11.00-12.00
357	Σπηλιώτη Μάρθα	Πέμπτη 9 Φεβρουαρίου 2023	Ιατρική	13.00-14.00
358	Σταθόπουλος Νικόλαος	Πέμπτη 9 Φεβρουαρίου 2023	Ιατρική	11.00-12.00
359	Στάμος Βασίλειος	Πέμπτη 9 Φεβρουαρίου 2023	Φροντίδα	09.30-10.30
360	Στάμος Βασίλειος	Παρασκευή 10 Φεβρουαρίου 2023	Φροντίδα	09.30-10.30
361	Στάμος Βασίλειος	Παρασκευή 10 Φεβρουαρίου 2023	Φροντίδα	17.00-18.00
362	Στασινού Σοφία	Σάββατο 11 Φεβρουαρίου 2023	Ιατρική	09.30-10.30

363	Στρατού Ελπίδα	Πέμπτη 9 Φεβρουαρίου 2023	Φροντίδα	13.00-14.00
364	Στρογγύλη Ευλαμπία	Πέμπτη 9 Φεβρουαρίου 2023	Φροντίδα	17.00-18.00
365	Στυλιανάκη Ιωάννα	Πέμπτη 9 Φεβρουαρίου 2023	Τελετή έναρξης	19.00
366	Ταρνανάς Ιωάννης	Σάββατο 11 Φεβρουαρίου 2023	Δορυφορική ομιλία	14.00-14.30
367	Τασιούλης Κωνσταντίνος	Παρασκευή 10 Φεβρουαρίου 2023	Ιατρική	12.00-13.00
368	Τέγος Θωμάς	Πέμπτη 9 Φεβρουαρίου 2023	Ιατρική	17.00-18.00
369	Τέγος Θωμάς	Παρασκευή 10 Φεβρουαρίου 2023	Ιατρική	08.30-09.30
370	Τέγος Θωμάς	Σάββατο 11 Φεβρουαρίου 2023	Ιατρική	08.30-09.30
371	Τέγος Θωμάς	Σάββατο 11 Φεβρουαρίου 2023	Δορυφορική ομιλία	13.00-14.00
372	Τζανακάκη- Μελισσάρη Μαρία	Πέμπτη 9 Φεβρουαρίου 2023	Ιατρική	13.00-14.00
373	Τζεκάκη Έλενα	Πέμπτη 9 Φεβρουαρίου 2023	Ψυχολογία	13.00-14.00
374	Τιλκερίδου Μαριάννα	Παρασκευή 10 Φεβρουαρίου 2023	Ψυχολογία	17.00-18.00
375	Τόκου Δέσποινα	Πέμπτη 9 Φεβρουαρίου 2023	Φροντίδα	17.00-18.00
376	Τουμπαλίδου Μαρία	Παρασκευή 10 Φεβρουαρίου 2023	Φροντίδα	12.00-13.00
377	Τουμπαλίδου Μαρία	Σάββατο 11 Φεβρουαρίου 2023	Φροντίδα	17.00-18.00
378	Τραϊκάπη Άρτεμις	Σάββατο 11 Φεβρουαρίου 2023	Ιατρική	08.30-09.30
379	Τρακόλης Λεωνίδα	Παρασκευή 10 Φεβρουαρίου 2023	Ιατρική	17.00-18.00
380	Τρυφωνόπουλος Στάθης	Κυριακή 12 Φεβρουαρίου 2023	Ιατρική	11.00-12.00
381	Τσαπάνου Αγγελική	Σάββατο 11 Φεβρουαρίου 2023	Ιατρική	08.30-09.30
382	Τσαπάνου Αγγελική	Κυριακή 12 Φεβρουαρίου 2023	Ιατρική	13.00-14.00
383	Τσαρδούλιας Εμμανουήλ	Πέμπτη 9 Φεβρουαρίου 2023	Ψυχολογία	09.30-10.30
384	Τσατάλη Μαριάννα	Παρασκευή 10 Φεβρουαρίου 2023	Φροντίδα	19.30-20.30

385	Τσέλιου Θεοδώρα	Κυριακή 12 Φεβρουαρίου 2023	Ψυχολογία	12.00-13.00
386	Τσεντίδου Γλυκερία	Παρασκευή 10 Φεβρουαρίου 2023	Ψυχολογία	12.00-13.00
387	Τσεντίδου Γλυκερία	Παρασκευή 10 Φεβρουαρίου 2023	Ψυχολογία	13.00-14.00
388	Τσιακίρη Άννα	Σάββατο 11 Φεβρουαρίου 2023	Ψυχολογία	11.00-12.00
389	Τσίγκου Ευθυμία	Παρασκευή 10 Φεβρουαρίου 2023	Φροντίδα	11.00-12.00
390	Τσίγκου Ευθυμία	Σάββατο 11 Φεβρουαρίου 2023	Φροντίδα	08.30-09.30
391	Τσικαλάκης Γεώργιος	Σάββατο 11 Φεβρουαρίου 2023	Ιατρική	09.30-10.30
392	Τσιμπικτσιόγλου Αθηνά	Σάββατο 11 Φεβρουαρίου 2023	Ιατρική	09.30-10.30
393	Τσιρώνης Χρήστος	Κυριακή 12 Φεβρουαρίου 2023	Φροντίδα	12.00-13.00
394	Τσιρώνης Χρήστος	Κυριακή 12 Φεβρουαρίου 2023	Φροντίδα	13.00-14.00
395	Τσοκανάρη Ιωάννα	Σάββατο 11 Φεβρουαρίου 2023	Φροντίδα	11.00-12.00
396	Τσολάκη Ανθούλα	Πέμπτη 9 Φεβρουαρίου 2023	Φροντίδα	18.00-19.00
397	Τσολάκη Ανθούλα	Παρασκευή 10 Φεβρουαρίου 2023	Ιατρική	09.30-10.30
398	Τσολάκη Μάγδα	Πέμπτη 9 Φεβρουαρίου 2023	Ιατρική	09.30-10.30
399	Τσολάκη Μάγδα	Παρασκευή 10 Φεβρουαρίου 2023	Ιατρική	09.30-10.30
400	Τσολάκη Μάγδα	Παρασκευή 10 Φεβρουαρίου 2023	Ιατρική	11.00-12.00
401	Τσολάκη Μάγδα	Παρασκευή 10 Φεβρουαρίου 2023	Ιατρική	18.00-19.00
402	Τσολάκη Μάγδα	Σάββατο 11 Φεβρουαρίου 2023	Δορυφορικό συνέδριο	12.00-13.00
403	Τσολάκη Μάγδα	Σάββατο 11 Φεβρουαρίου 2023	Δορυφορική ομιλία	13.00-14.00
404	Τσολάκη Μάγδα	Σάββατο 11 Φεβρουαρίου 2023	Δορυφορική ομιλία	14.00-14.30
405	Τσολάκη Μάγδα	Σάββατο 11 Φεβρουαρίου 2023	Ιατρική	17.00-18.00

406	Τσολάκη Μάγδα	Σάββατο 11 Φεβρουαρίου 2023	Δορυφορικό Συμπόσιο	18.00-19.00
407	Τσολάκη Μάγδα	Σάββατο 11 Φεβρουαρίου 2023	Δορυφορικό Συμπόσιο	19.30-20.30
408	Τσολάκη Μάγδα	Κυριακή 12 Φεβρουαρίου 2023	Φροντίδα	11.00-12.00
409	Τσονίδης Χρήστος	Παρασκευή 10 Φεβρουαρίου 2023	Ιατρική	17.00-18.00
410	Τσονίδης Χρήστος	Παρασκευή 10 Φεβρουαρίου 2023	Ιατρική	18.00-19.00
411	Τσορμπατζούδης Χαράλαμπος	Παρασκευή 10 Φεβρουαρίου 2023	Ψυχολογία	08.30-09.30
412	Τσουβαλά Αναστασία	Παρασκευή 10 Φεβρουαρίου 2023	Ψυχολογία	08.30-09.30
413	Τσώτσου Ευανθία	Παρασκευή 10 Φεβρουαρίου 2023	Ψυχολογία	11.00-12.00
414	Φιδάνη Σάνια	Πέμπτη 9 Φεβρουαρίου 2023	Ψυχολογία	17.00-18.00
415	Φιδάνη Στυλιανή	Πέμπτη 9 Φεβρουαρίου 2023	Φροντίδα	18.00-19.00
416	Φουκάκη Ειρήνη Μιχαέλα	Παρασκευή 10 Φεβρουαρίου 2023	Φροντίδα	17.00-18.00
417	Φουντουκίδου Δέσποινα	Παρασκευή 10 Φεβρουαρίου 2023	Φροντίδα	17.00-18.00
418	Φραγκομιχελάκη Όλγα	Σάββατο 11 Φεβρουαρίου 2023	Ψυχολογία	08.30-09.30
419	Φραγκοτσινός Κωνσταντίνος	Πέμπτη 9 Φεβρουαρίου 2023	Φροντίδα	13.00-14.00
420	Φωτακίδου Αικατερίνη	Σάββατο 11 Φεβρουαρίου 2023	Ιατρική	08.30-09.30
421	Φωτόπουλος Σωτήρης	Κυριακή 12 Φεβρουαρίου 2023	Ιατρική	12.00-13.00
422	Χαλικιοπούλου Ολυμπία	Πέμπτη 9 Φεβρουαρίου 2023	Ιατρική	11.00-12.00
423	Χατζηδημητρίου Ηλέκτρα	Παρασκευή 10 Φεβρουαρίου 2023	Ψυχολογία	12.00-13.00
424	Χατζηδημητρίου Ηλέκτρα	Παρασκευή 10 Φεβρουαρίου 2023	Ψυχολογία	13.00-14.00

425	Χατζηκωστόπουλος Θάνος	Πέμπτη 9 Φεβρουαρίου 2023	Φροντίδα	08.30-09.30
426	Χατζηκωστόπουλος Θάνος	Πέμπτη 9 Φεβρουαρίου 2023	Φροντίδα	09.30-10.30
427	Χατζηκωστόπουλος Θάνος	Παρασκευή 10 Φεβρουαρίου 2023	Φροντίδα	09.30-10.30
428	Χατζηκωστόπουλος Θάνος	Παρασκευή 10 Φεβρουαρίου 2023	Φροντίδα	11.00-12.00
429	Χατζηκωστόπουλος Θάνος	Παρασκευή 10 Φεβρουαρίου 2023	Ψυχολογία	12.00-13.00
430	Χατζηλάκου Κάτια	Πέμπτη 9 Φεβρουαρίου 2023	Φροντίδα	11.00-12.00
431	Χατζηπασχάλη Σοφία	Πέμπτη 9 Φεβρουαρίου 2023	Φροντίδα	11.00-12.00
432	Χατζηρούμνη Ουρανία	Πέμπτη 9 Φεβρουαρίου 2023	Ψυχολογία	18.00-19.00
433	Χατζηρούμνη Ουρανία	Σάββατο 11 Φεβρουαρίου 2023	Ψυχολογία	09.30-10.30
434	Χατζηχαραλάμπους Ευστράτιος	Πέμπτη 9 Φεβρουαρίου 2023	Ιατρική	18.00-19.00
435	Χουρδάκης Μιχάλης	Παρασκευή 10 Φεβρουαρίου 2023	Ιατρική	12.00-13.00



Η Ελληνική Εταιρεία Νόσου Alzheimer και Συγγενών Διαταραχών (Alzheimer Ελλάς) συστάθηκε στις 29/10/1995 ως σωματείο μη-κερδοσκοπικού χαρακτήρα. Σκοποί της είναι η έγκαιρη διάγνωση, η θεραπεία, η υποστήριξη της έρευνας, η ταχεία εισαγωγή στη χώρα μας νέων θεραπευτικών μεθόδων, η στήριξη της οικογένειας και η βελτίωση της ποιότητας ζωής των ασθενών και των περιθαλπόντων τους με απώτερο στόχο την όσο το δυνατόν μικρότερη περιθωριοποίηση και την έγκαιρη παροχή βοήθειας.

Η Alzheimer Ελλάς, από το 2007 και το 2009 αντίστοιχα, λειτουργεί **δύο Μονάδες Αντιμετώπισης Προβλημάτων Νόσου Alzheimer στη Θεσσαλονίκη** (Μονάδα «Αγία Ελένη», Πέτρου Συνδίκια 13 και Μονάδα «Άγιος Ιωάννης», Λεωφ. Κων/νου Καραμανλή 164), οι οποίες απευθύνονται σε άτομα που πάσχουν από τη νόσο Alzheimer ή κάποια άλλη μορφή άνοιας, τους περιθάλποντες και τις οικογένειές τους.

Από την 1η Σεπτεμβρίου 2022 λειτουργεί το πρώτο στη χώρα **οικοτροφείο για πάσχοντες από άνοια τελικού σταδίου**. Το Οικοτροφείο «Παναγία η Γλυκοφιλούσα» (Νικολάου Πλαστήρα 65) διαμορφώθηκε και λειτουργεί στα πλαίσια του επιχειρησιακού προγράμματος ΕΣΠΑ 2014-2020.

Οι υπηρεσίες στις Μονάδες παρέχονται δωρεάν.

Δομές της Ελληνικής Εταιρείας Νόσου Alzheimer & Συγγενών Διαταραχών

Μονάδα Αντιμετώπισης Προβλημάτων Νόσου Alzheimer «Αγία Ελένη»

Π. Συνδίκια 13, Τ.Κ. 546 43, Θεσσαλονίκη

Τηλ.: 2310 810411

info@alzheimer-hellas.gr

Μονάδα Αντιμετώπισης Προβλημάτων Νόσου Alzheimer «Άγιος Ιωάννης»

Λεωφ. Κ. Καραμανλή 164, Τ.Κ. 542 48, Θεσσαλονίκη

Τηλ.: 2310 351451- 5

ag.ioannis@alzheimer-hellas.gr

Οικοτροφείο ασθενών με άνοια τελικού σταδίου «Παναγία η Γλυκοφιλούσα»

Νικολάου Πλαστήρα 65, Τ.Κ. 542 50, Θεσσαλονίκη

Τηλ.: 2310 316143 & 314601

glykophilousa@alzheimer-hellas.gr

Ιστοσελίδα: www.alzheimer-hellas.gr

Γραμμή ενημέρωσης: 2310 909000

Social Media: Alzheimer Hellas

